

# RELATÓRIO DE GESTÃO FISCAL

2º e 3º Quadrimestre de 2020

Março / 2021

# OBJETIVO

Apresentação realizada para a Comissão de Finanças, Orçamento e Planejamento com o objetivo de demonstrar e avaliar o cumprimento das metas fiscais dos 2º e 3º Quadrimestres de 2020, de acordo com o parágrafo 4º do artigo 9º da Lei de Responsabilidade Fiscal.

# SUMÁRIO

A. Indicadores	<u>4</u>
B. Receitas	<u>5</u>
C. Despesas	<u>9</u>
D. Resultados Fiscais	<u>12</u>
E. Demonstrativo de Limites	<u>13</u>

# A.1 – INDICADORES

INDICADORES FISCAIS - em R\$ milhões	2018	2019	2020	2Q20
<b>Resultado Primário</b> (acum. no ano)	<b>12.404</b>	<b>18.330</b>	<b>19.964</b>	<b>13.507</b>
Meta Anual (com despesa paga)	506	4.064	4.738	-11.360
<b>Receita Corrente Líquida (RCL)</b> (acum. 12 meses)	<b>152.288</b>	<b>160.445</b>	<b>165.231</b>	<b>161.132</b>
em Relação ao Período Anterior (%)	4,79%	5,36%	2,98%	3,35%
em Relação ao Período Anterior (IPCA)	1,11%	1,52%	-0,29%	0,32%
em Relação ao Período Anterior (IGP-DI)	-0,85%	-0,78%	-8,83%	-3,61%
<b>Resultado Previdenciário</b> (Aporte de Recursos) (acum. no ano)	<b>-19.771</b>	<b>-22.078</b>	<b>-27.321</b>	<b>-15.284</b>
Contribuição Patronal	7.242	7.199	6.778	4.171
Contribuições dos Segurados	4.720	4.854	6.429	3.528
(memo) Despesas Previdenciárias - RPPS	34.242	36.460	42.359	24.245
<b>Pessoal Executivo</b> (acum. 12 meses) / RCL	<b>45,35%</b>	<b>44,40%</b>	<b>45,48%</b>	<b>44,39%</b>
Pessoal Executivo (líquida)	69.041	71.195	74.993	71.322
em Relação ao Período Anterior (%)	4,90%	3,12%	5,43%	0,50%
<b>Resultado Nominal</b>	<b>-20.566</b>	<b>12.942</b>	<b>-5.752</b>	<b>-1.026</b>
Meta Anual	-23.114	-5.965	-19.433	-46.063
% em Relação à Meta	88,98%		29,60%	2,23%
<b>Dívida Consolidada Líquida / RCL</b>	<b>1,84</b>	<b>1,66</b>	<b>1,65</b>	<b>1,66</b>
Dívida Consolidada Líquida	279.672	266.730	272.482	267.756
<b>Dívida Consolidada / RCL</b>	<b>2,05</b>	<b>1,95</b>	<b>1,99</b>	<b>2,04</b>
Dívida Consolidada	311.794	312.715	328.441	328.525
(memo) Acordo c/ Governo Federal (Lei 9496/97)	245.812	246.002	251.373	249.700

Nota: Posições acumuladas referentes ao 3º Quadrimestre (3Q), exceto quando indicado.

R\$ milhões

	2019	2020	Diferença 2020 (-) 2019	Variação	
	Jan a Dez	Jan a Dez		Nominal	Real <sup>3</sup>
<b>Receitas Totais</b>	<b>225.590,3</b>	<b>229.491,9</b>	<b>3.901,6</b>	<b>1,7%</b>	<b>-1,4%</b>
Receitas Correntes <sup>1</sup>	219.652,0	226.609,3	6.957,3	3,2%	-0,0%
Receitas de Capital <sup>2</sup>	5.938,3	2.882,6	-3.055,7	-51,5%	-53,0%

Fonte: Relatório Resumido da Execução Orçamentária

<https://portal.fazenda.sp.gov.br/acessoinformacao/Paginas/Relatório-Resumido-da-Execução-Orçamentária.aspx>

Notas:

- 1) As Receitas Correntes são compostas por: Receita Tributária; Receita de Contribuições; Receita Patrimonial; Transferências Correntes; e Outras, como podemos ver nos slides seguintes;
- 2) As Receitas de Capital são compostas principalmente pelas receitas de Alienação de Bens; Operações de Crédito e Transferências de Capital; e
- 3) A variação real apresentada (IPCA) é calculada multiplicando-se os valores correntes de 2019 pelo índice médio do período (Jan-Dez-20 sobre Jan-Dez-19), que foi de 3,21%.

## B.2 – RECEITAS CORRENTES

	2019	2020	Diferença 2020 (-) 2019	Variação	
	Jan a Dez	Jan a Dez		Nominal	Real
<b>Receitas Correntes</b>	<b>219.652,0</b>	<b>226.609,3</b>	<b>6.957,3</b>	<b>3,2%</b>	<b>-0,0%</b>
Receitas Tributárias	185.280,9	186.240,4	959,5	0,5%	-2,6%
ICMS	149.065,1	149.339,3	274,2	0,2%	-2,9%
IPVA	16.878,0	17.704,1	826,1	4,9%	1,6%
ITCMD	3.397,4	3.336,2	-61,1	-1,8%	-4,9%
IRRF	8.732,0	8.907,9	175,9	2,0%	-1,2%
Outras Receitas Tributárias	7.208,4	6.952,9	-255,6	-3,5%	-6,5%
Receita de Contribuições	7.274,4	6.651,7	-622,7	-8,6%	-11,4%
Receita Patrimonial	6.330,6	3.011,3	-3.319,3	-52,4%	-53,9%
Transferências Correntes	12.606,0	22.802,0	10.195,9	80,9%	75,3%
Demais Receitas Correntes	8.160,1	7.904,0	-256,1	-3,1%	-6,2%

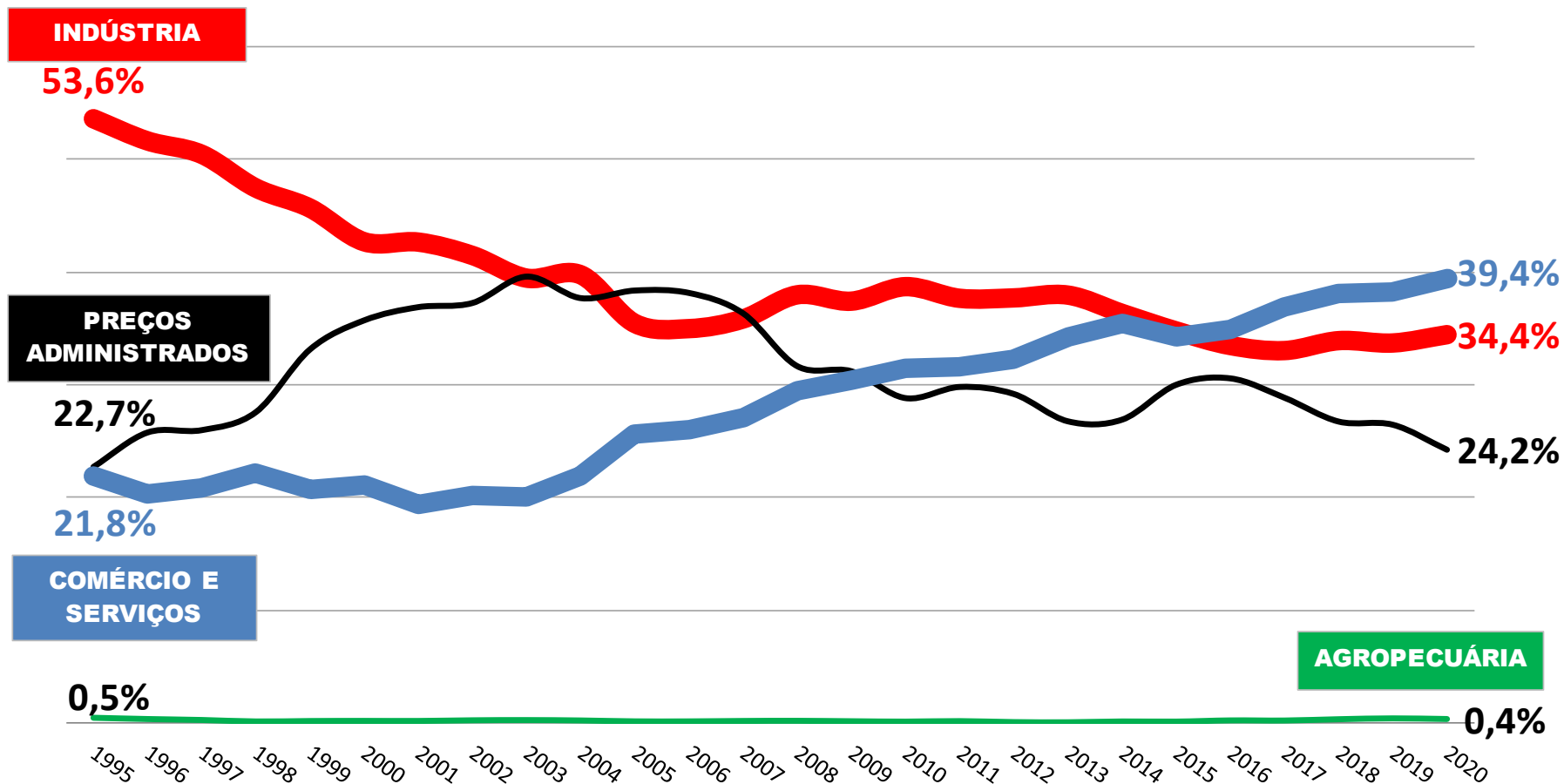
**Obs.: ICMS (Principal + Multas + Juros + Acréscimo Financeiro + Parcelamentos) ; se considerada apenas a arrecadação do ICMS (Principal):**

**Variação acumulada no ano: nominal = 1,8% e real (IPCA) = -1,5%;**

**Variação no mês de dez/20 x dez/19: nominal = 13,7% e real = 9,1%; e mês de dez/20 x nov/20: nominal = 1,4% e real = 0,3%**

- 1) A Receita Patrimonial é composta pelas receitas financeiras : Dividendos, Juros de Capital Próprio, Remuneração do Saldo de Caixa, Receita com as Concessões;
- 2) As Transferências Correntes são compostas pelos repasses da União ao Estado como: FPE, CIDE, IPI, Royalties, Lei Kandir, FNDE, SUS, entre outras; e
- 3) Nas Demais Receitas Correntes estão agrupadas as Receitas Agropecuárias, Industriais, Serviços, Outras Receitas Correntes (Multas Administrativas/Contratuais/Judiciais, e Restituições), Receita Desvinculada DREM.

# B.3 – ICMS POR SETOR ECONÔMICO



Dados Acumulados no Ano

## B.4 – RECEITAS DE CAPITAL

R\$ milhões

	2019	2020	Diferença	Variação	
	Jan a Dez	Jan a Dez	2020 (-) 2019	Nominal	Real
<b>Receitas de Capital</b>	<b>5.938,3</b>	<b>2.882,6</b>	<b>-3.055,7</b>	<b>-51,5%</b>	<b>-53,0%</b>
Operações de Crédito	2.255,5	1.363,6	-891,9	-39,5%	-41,4%
Alienação de Bens	285,5	128,0	-157,5	-55,2%	-56,6%
Amortização de Empréstimos	5,2	1,3	-3,9	-74,5%	-75,3%
Transferências de Capital	525,7	295,4	-230,3	-43,8%	-45,6%
Outras Receitas de Capital*	2.866,4	1.094,3	-1.772,1	-61,8%	-63,0%

\* Ingresso de recursos dos Depósitos Judiciais

# C.1 – DESPESAS TOTAIS

R\$ milhões

	2019	2020	Diferença 2020 (-) 2019	Variação	
	Jan a Dez	Jan a Dez		Nominal	Real
Pessoal e Encargos Sociais	91.531,3	96.542,2	5.010,9	5,5%	2,2%
<i>Ativos</i>	52.925,7	52.042,8	-882,9	-1,7%	-4,7%
<i>Inativos e Pensionistas</i>	38.605,6	44.499,5	5.893,9	15,3%	11,7%
Custeio <sup>1</sup>	54.517,9	55.916,7	1.398,8	2,6%	-0,6%
Transf. Constitucionais a Municípios	46.012,8	46.400,3	387,5	0,8%	-2,3%
Sentenças Judiciais	4.829,4	4.943,8	114,4	2,4%	-0,8%
Serviço da Dívida	19.754,9	6.774,9	-12.979,9	-65,7%	-66,8%
<i>Juros e Encargos da Dívida</i>	12.048,1	2.928,1	-9.120,0	-75,7%	-76,5%
<i>Amortizações da Dívida</i>	7.706,8	3.846,8	-3.859,9	-50,1%	-51,6%
Investimentos (OFSS*)	9.498,0	11.188,6	1.690,6	17,8%	14,1%
<b>Despesas Totais</b>	<b>226.144,3</b>	<b>221.766,5</b>	<b>-4.377,7</b>	<b>-1,9%</b>	<b>-5,0%</b>
Despesas Correntes	208.153,6	206.690,9	-1.462,7	-0,7%	-3,8%
Despesas de Capital	17.990,7	15.075,6	-2.915,1	-16,2%	-18,8%
<b>Receitas Totais</b>	<b>225.590,3</b>	<b>229.491,9</b>	<b>3.901,6</b>	<b>1,7%</b>	<b>-1,4%</b>
Receitas Tributárias	185.280,9	186.240,4	959,5	0,5%	-2,6%

Nota: Não inclui receitas e despesas intra-orçamentárias

(1) Custeio = Outras Despesas Correntes exceto Transferências Constitucionais a Municípios e Sentenças Judiciais (desp. correntes).

\*OFSS (Orçamento Fiscal e da Seguridade Social)

R\$ milhões

	2019	2020	Diferença 2020 (-) 2019	Variação	
	Jan a Dez	Jan a Dez		Nominal	Real
Investimentos <sup>1</sup>	7.388,9	8.185,1	796,1	10,8%	7,3%
Inversões Financeiras <sup>2</sup>	2.109,0	3.003,5	894,5	42,4%	38,0%
<b>SubTotal OFSS*</b>	<b>9.498,0</b>	<b>11.188,6</b>	<b>1.690,6</b>	<b>17,8%</b>	<b>14,1%</b>
Empresas Estatais Não-Dependentes <sup>3</sup>	4.146,5	4.658,2	511,7	12,3%	8,8%
<b>Total</b>	<b>13.644,5</b>	<b>15.846,8</b>	<b>2.202,3</b>	<b>16,1%</b>	<b>12,5%</b>

Fonte: SIAFEM e Secretaria da Fazenda e Planejamento

Notas: 1) Investimentos exceto Sentenças Judiciais (desp. de capital).

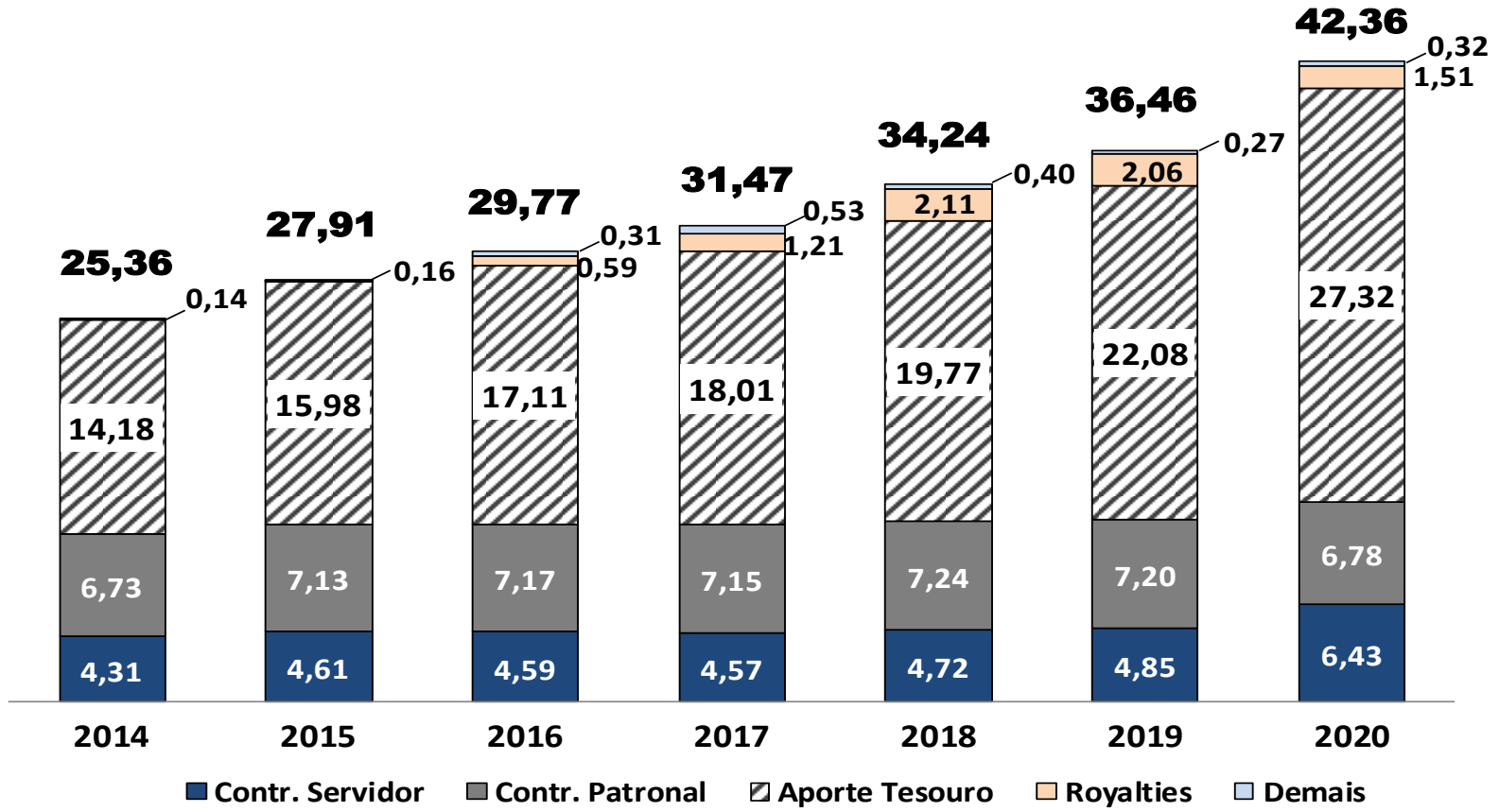
2) Investimentos realizados pelas Empresas Não Dependentes com recursos de Aporte de Capital do Estado.

3) Investimentos realizados pelas Empresas Não Dependentes com recursos próprios.

\*OFSS (Orçamento Fiscal e da Seguridade Social)

# C.3 – Regime Próprio de Previd. dos Serv. Públicos-RPPS

**Composição das receitas previdenciárias (R\$ bilhões)**



Nota: O item "Demais" inclui as rubricas "Compensação entre Regimes" e "Outros".

# D.1 – RESULTADO PRIMÁRIO 2020

em R\$ milhões	2019	2020	Diferença 2020 (-) 2019	Variação	
	Jan a Dez	Jan a Dez		Nominal	Real
<b>Receitas Primárias Totais (A)</b>	<b>221.521,9</b>	<b>227.293,9</b>	<b>5.772,0</b>	<b>2,6%</b>	<b>-0,6%</b>
Receitas Primárias Correntes	218.127,7	225.776,2	7.648,4	3,5%	0,3%
Receitas Primárias de Capital	3.394,1	1.517,7	-1.876,5	-55,3%	-56,7%
<b>Despesas Primárias Totais (B)</b>	<b>203.191,9</b>	<b>207.329,4</b>	<b>4.137,5</b>	<b>2,0%</b>	<b>-1,1%</b>
Despesas Primárias Correntes	194.781,0	198.187,0	3.406,1	1,7%	-1,4%
Despesas Primárias de Capital	8.410,9	9.142,4	731,5	8,7%	5,3%
<b>Superávit Primário (A-B)</b>	<b>18.330,0</b>	<b>19.964,5</b>	<b>1.634,5</b>	<b>8,9%</b>	<b>5,5%</b>
<b>Meta - LDO</b>	<b>4.064,0</b>	<b>4.738,0</b>	<b>674,0</b>	<b>16,6%</b>	<b>13,0%</b>

Fonte: Relatório Resumido da Execução Orçamentária e SIAFEM/SP

<https://portal.fazenda.sp.gov.br/acessoinformacao/Paginas/Relatório-Resumido-da-Execução-Orçamentária.aspx>

Nota: 1) Não inclui receitas e despesas intra-orçamentárias.

2) A partir de 2018 apuração pelo Regime de Caixa (Acima da Linha), conforme MDF 8ª edição.

3) Receitas Primárias não consideram as Aplicações/Receitas Financeiras, Operações de Crédito, Amortização de Empréstimos e Alienações de Bens. Despesas Primárias não consideram Juros, Encargos e Amortização da Dívida.

# E.1 – DÍVIDA

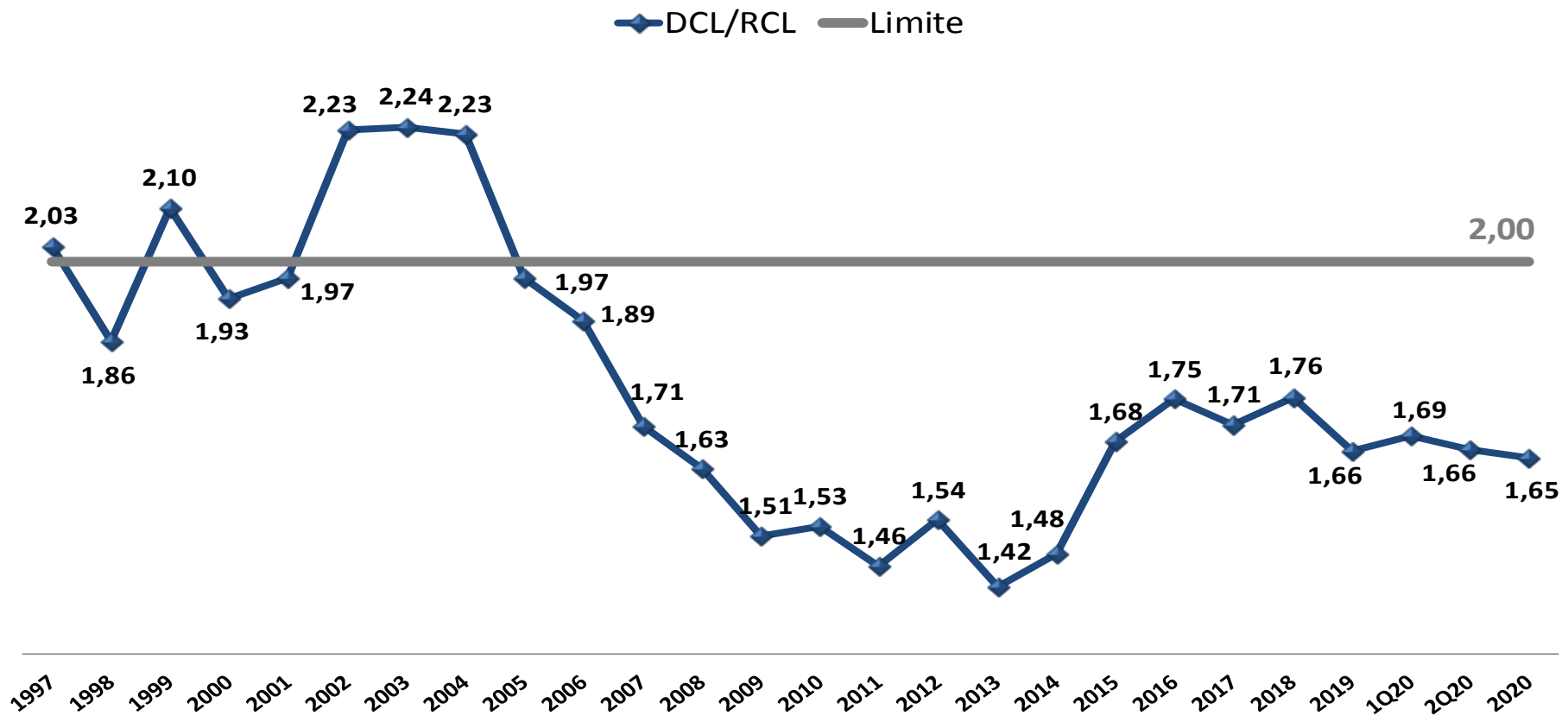
R\$ milhões

	3Q19	% da RCL	1Q20	% da RCL	2Q20	% da RCL	3Q20	% da RCL
<b>Dívida Consolidada</b>	<b>312.714,9</b>	<b>195,0%</b>	<b>327.221,5</b>	<b>204,0%</b>	<b>328.525,4</b>	<b>204,1%</b>	<b>328.440,6</b>	<b>198,9%</b>
Dívida Mobiliária	0,0	0,0%	0,0	0,0%	0,0	0,0%	0,0	0,0%
Dívida Contratual	288.847,1	180,1%	299.060,5	186,4%	301.799,4	187,5%	302.051,4	182,9%
Precatórios*	23.860,9	14,9%	28.154,6	17,6%	26.719,5	16,6%	26.383,5	16,0%
Outras Dívidas	7,0	0,0%	6,4	0,0%	6,5	0,0%	5,8	0,0%
<b>Deduções</b>	<b>45.984,8</b>	<b>28,7%</b>	<b>56.340,5</b>	<b>35,1%</b>	<b>60.768,9</b>	<b>37,8%</b>	<b>55.958,4</b>	<b>33,9%</b>
Disponibilidade de Caixa Bruta	28.252,9	17,6%	30.941,3	19,3%	37.639,8	23,4%	46.032,2	27,9%
Haveres Financeiros	30.266,2	18,9%	27.879,9	17,4%	25.147,9	15,6%	27.869,9	16,9%
(-) Restos a Pagar Processados	12.534,2	7,8%	2.480,7	1,5%	2.018,8	1,3%	17.943,6	10,9%
<b>Dívida Consolidada Líquida</b>	<b>266.730,1</b>	<b>166,3%</b>	<b>270.881,0</b>	<b>168,9%</b>	<b>267.756,5</b>	<b>166,4%</b>	<b>272.482,2</b>	<b>165,0%</b>
Limite Máximo	320.718,6	200,0%	320.840,2	200,0%	321.889,6	200,0%	330.237,3	200,0%
<i>Memo:</i>								
Diferença do Limite	53.988,4		49.959,2		54.133,2		57.755,1	
Receita Corrente Líquida (RCL) (acum. 12 meses)	160.444,6		160.562,4		161.131,7		165.231,0	
(-) Transf. obrigatórias da União relativas às emendas individuais (art.166-A,§1º, da CF)	85,3		142,3		186,9		112,4	
<b>Receita Corrente Líquida (RCL) Ajustada</b>	<b>160.359,3</b>		<b>160.420,1</b>		<b>160.944,8</b>		<b>165.118,6</b>	

\* Posteriores a 5 de maio de 2000.

# E.2 – DÍVIDA 1997-2020

## Trajetória da Dívida Consolidada Líquida / Receita Corrente Líquida



Nota.: Posições acumuladas referentes ao 3º Quadrimestre (3Q), exceto quando indicado.

Fonte: SIAFEM/SP

# E.3 – DESPESA DE PESSOAL – PODER EXECUTIVO

R\$ milhões

	3Q19	% da RCL	1Q20	% da RCL	2Q20	% da RCL	3Q20	% da RCL
<b>Despesa Bruta</b>	<b>76.110,4</b>	<b>47,46%</b>	<b>76.081,7</b>	<b>47,45%</b>	<b>76.152,4</b>	<b>47,39%</b>	<b>81.237,5</b>	<b>49,27%</b>
Servidores Ativos	42.771,9	26,67%	42.198,1	26,32%	41.864,9	26,06%	42.271,4	25,64%
Servidores Inativos e Pensionistas	33.338,5	20,79%	33.883,6	21,13%	34.287,4	21,34%	38.966,1	23,63%
Outras Desp. Pessoal - Contratos Terceirização (§ 1º do art. 18 da LRF)	0,0	0,00%	0,0	0,00%	0,0	0,00%	0,0	0,00%
<b>Deduções</b>	<b>4.915,7</b>	<b>3,07%</b>	<b>4.297,1</b>	<b>2,68%</b>	<b>4.830,2</b>	<b>3,01%</b>	<b>6.244,9</b>	<b>3,79%</b>
Indenização por Demissão	22,2	0,01%	21,4	0,01%	11,9	0,01%	13,0	0,01%
Decorrentes de Decisão Judicial	0,0	0,00%	0,0	0,00%	0,0	0,00%	0,0	0,00%
Despesas de Exercícios Anteriores	902,4	0,56%	0,0	0,00%	285,3	0,18%	723,1	0,44%
Inativos e Pensionistas c/ recursos vinculados	3.991,2	2,49%	4.275,6	2,67%	4.533,0	2,82%	5.508,8	3,34%
<b>Total da Despesa Líquida com Pessoal</b>	<b>71.194,7</b>	<b>44,40%</b>	<b>71.784,6</b>	<b>44,77%</b>	<b>71.322,1</b>	<b>44,39%</b>	<b>74.992,6</b>	<b>45,48%</b>
Limite Prudencial	74.647,3	46,55%	74.640,2	46,55%	74.640,2	46,55%	76.758,0	46,55%
Limite Máximo	78.576,1	49,00%	78.568,7	49,00%	78.568,7	49,00%	80.797,9	49,00%
<i>Memo:</i>								
Receita Corrente Líquida (RCL)	160.444,6		160.562,4		161.131,7		165.231,0	
(-) Transf. obrigatórias da União relativas às emendas individuais (art.166-A,§1º,da CF)	85,3		142,3		186,9		112,4	
(-) Transf. obrigatórias da União relativas às emendas de bancada (art.166,§16,da CF)			75,9		266,7		224,9	
<b>= RECEITA CORRENTE LÍQUIDA (RCL) Ajustada</b>	<b>160.359,3</b>		<b>160.344,2</b>		<b>160.678,1</b>		<b>164.893,7</b>	

Fonte: Relatório de Gestão Fiscal

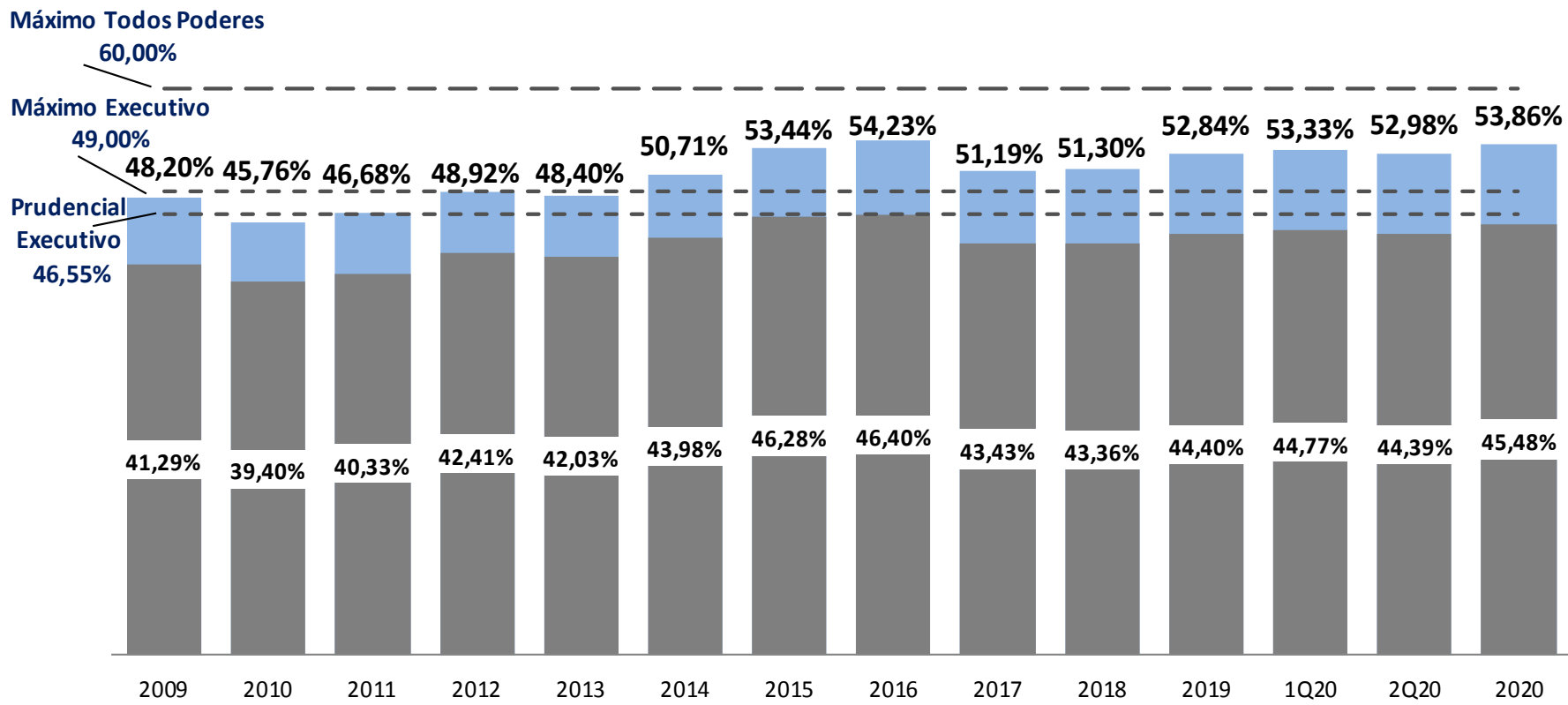
<https://portal.fazenda.sp.gov.br/acessoinformacao/Paginas/Quadros-Demonstrativos-da-Lei-de-Responsabilidade-Fiscal.aspx>

Dados Acumulados 12 meses

15

# E.4 – DESPESA DE PESSOAL – TODOS OS PODERES

Pessoal e Encargos / RCL ■ Pessoal (Todos os Poderes) ■ Executivo



Nota: Posições acumuladas referentes ao 3º Quadrimestre (3Q), exceto quando indicado.

Dados Acumulados 12 meses

# E.5 – OPERAÇÕES DE CRÉDITO

		R\$ milhões	
DESEMBOLSADAS		Agente	2020 Jan a Dez
<b>Internas</b>			<b>325,3</b>
SLT- Projeto Tamoios Lei Est. 15.567 de 2014		BB/Itaú	270,0
SS - Construção de 3 Complexos Hospitalares - S. Paulo, S. José dos Campos e Sorocaba		BNDES	40,1
EMTU - Corredor Itapevi-São Paulo - Trecho Jandira/Vila Iara (Osasco)		CEF	10,0
METRÔ - Construção da Linha 17 (Ouro) - Congonhas à Rede Metroviária		CEF	5,2
<b>Externas</b>			<b>1.038,2</b>
STM - Expansão da Linha 5 (Lilás) do Metrô - Trecho Largo Treze à Chácara Klabin		BIRD	248,1
METRÔ - Projeto Metroferroviária - Linha 17 Ouro - Trecho I		CAF	222,9
DER - Programa de Investimento Rodoviário no Estado de São Paulo		BID	170,4
SES - Fortalecimento da Gestão Estadual da Saúde		BID	120,6
STM - Expansão da Linha 5 (Lilás) do Metrô - Trecho Largo Treze à Chácara Klabin - Ressarc.		BID	116,6
SLT - Programa de Transporte, Logística e Meio Ambiente		BIRD	50,3
Operações de crédito não sujeitas ao limite para fins de contratação			108,1
PROFISCO II		BID	70,6
PROFISCO II - Ressarcimento		BID	37,5
<b>TOTAL</b>			<b>1.363,6</b>
Receita Corrente Líquida - RCL (acum. 12 meses)			165.231,0
<b>Operações de Crédito/ RCL (Limite Resolução Senado Federal - 16,0%)</b>			<b>0,76%</b>
			<b>2019</b>
			<b>Jan a Dez</b>
<b>Total Operações de Crédito</b>			<b>2.255,5</b>
Receita Corrente Líquida - RCL 2019 (acum. 12 meses)			160.444,6
<b>Operações de Crédito/ RCL-2019 (Limite Resolução Senado Federal - 16,0%)</b>			<b>1,41%</b>

Fonte: Relatório de Gestão Fiscal

<https://portal.fazenda.sp.gov.br/aceso/informacao/Paginas/Quadros-Demonstrativos-da-Lei-de-Responsabilidade-Fiscal.aspx>

[www.fazenda.sp.gov.br](http://www.fazenda.sp.gov.br)