

RELATÓRIO DE GESTÃO FISCAL

1º Quadrimestre de 2020

Junho / 2020

OBJETIVO

Apresentação realizada para a Comissão de Finanças, Orçamento e Planejamento com o objetivo de demonstrar e avaliar o cumprimento das metas fiscais dos 2º e 3º Quadrimestres de 2019, e do 1º Quadrimestre de 2020, de acordo com o parágrafo 4º do artigo 9º da Lei de Responsabilidade Fiscal.

SUMÁRIO

A.	Indicadores	4
B.	Receitas	5
C.	Despesas	9
D.	Resultados Fiscais	12
E.	Demonstrativo de Limites	14

A.1 – INDICADORES

INDICADORES FISCAIS - em R\$ milhões	2018	1Q19	2Q19	2019	1Q20
Resultado Primário (com despesa paga)	12.404	9.106	15.040	18.330	7.956
Meta Anual	506	4.064	4.064	4.064	8.073
Receita Corrente Líquida (RCL) (acum. 12 meses)	152.288	154.508	155.910	160.445	160.562
em Relação ao Período Anterior (%)	4,79%	4,05%	3,87%	5,36%	3,92%
em Relação ao Período Anterior (IPCA)	1,11%	-0,09%	-0,18%	1,52%	0,40%
em Relação ao Período Anterior (IGP-DI)	-0,85%	-3,73%	-3,35%	-0,78%	-1,82%
Resultado Previdenciário (Aporte de Recursos)	-19.771	-6.959	-13.816	-22.078	-7.958
Contribuição Patronal	7.242	2.322	4.622	7.199	2.026
Contribuições dos Segurados	4.720	1.575	3.017	4.854	1.614
(memo) Despesas Previdenciárias - RPPS	34.349	11.494	23.285	36.460	12.239
Pessoal Executivo (acum. 12 meses) / RCL	45,35%	45,56%	45,53%	44,40%	44,77%
Pessoal Executivo (líquida)	69.041	70.378	70.964	71.195	71.785
em Relação ao Período Anterior (%)	4,90%	4,88%	6,19%	3,12%	2,33%
Resultado Nominal	-20.566	9.821	9.460	12.942	-4.151
Meta Anual	-23.114	-5.965	-5.965	-5.965	-7.025
% em Relação à Meta	88,98%				59,09%
Dívida Consolidada Líquida / RCL	1,84	1,75	1,73	1,66	1,69
Dívida Consolidada Líquida	279.672	269.851	270.212	266.730	270.881
Dívida Consolidada / RCL	2,05	2,03	2,02	1,95	2,04
Dívida Consolidada	311.794	313.564	314.874	312.715	327.221
(memo) Acordo c/ Governo Federal (Lei 9496/97)	245.812	245.936	245.969	246.002	247.042

Nota: Posições acumuladas referentes ao 3º Quadrimestre (3Q), exceto quando indicado.

B.1 – RECEITAS TOTAIS

R\$ milhões

	1Q19	1Q20	Diferença 2020 (-) 2019	Variação	
				Nominal	Real ³
Receitas Totais	76.839,3	77.000,4	161,1	0,2%	-3,2%
Receitas Correntes ¹	76.030,2	76.258,2	228,0	0,3%	-3,1%
Receitas de Capital ²	809,0	742,2	-66,9	-8,3%	-11,3%

Fonte: Relatório Resumido da Execução Orçamentária

<https://portal.fazenda.sp.gov.br/acessoinformacao/Paginas/Relatório-Resumido-da-Execução-Orçamentária.aspx>

Notas:

- 1) As Receitas Correntes são compostas por: Receita Tributária; Receita de Contribuições; Receita Patrimonial; Transferências Correntes; e Outras, como podemos ver nos slides seguintes;
- 2) As Receitas de Capital são compostas principalmente pelas receitas de Alienação de Bens; Operações de Crédito e Transferências de Capital; e
- 3) A variação real apresentada (IPCA) é calculada multiplicando-se os valores correntes de 2019 pelo índice médio do período (Jan-Abr-20 sobre Jan-Abr-19), que foi de 3,47%.

B.2 – RECEITAS CORRENTES

	1Q19	1Q20	Diferença 2020 (-) 2019	Varição Nominal	Real
Receitas Correntes	76.030,2	76.258,2	228,0	0,3%	-3,1%
Receitas Tributárias	66.013,0	66.090,4	77,4	0,1%	-3,2%
ICMS	47.735,8	48.100,6	364,8	0,8%	-2,6%
IPVA	12.312,0	12.434,8	122,8	1,0%	-2,4%
ITCMD	1.042,7	721,8	-320,9	-30,8%	-33,1%
IRRF	2.621,1	2.828,4	207,3	7,9%	4,3%
Outras Receitas Tributárias	2.301,4	2.004,9	-296,5	-12,9%	-15,8%
Receita de Contribuições	2.211,6	1.747,6	-463,9	-21,0%	-23,6%
Receita Patrimonial	1.461,6	1.240,1	-221,5	-15,2%	-18,0%
Transferências Correntes	4.024,6	4.601,9	577,2	14,3%	10,5%
Demais Receitas Correntes	2.319,5	2.578,3	258,8	11,2%	7,4%

Fonte: Relatório Resumido da Execução Orçamentária

<https://portal.fazenda.sp.gov.br/acessoinformacao/Paginas/Relatório-Resumido-da-Execução-Orçamentária.aspx>

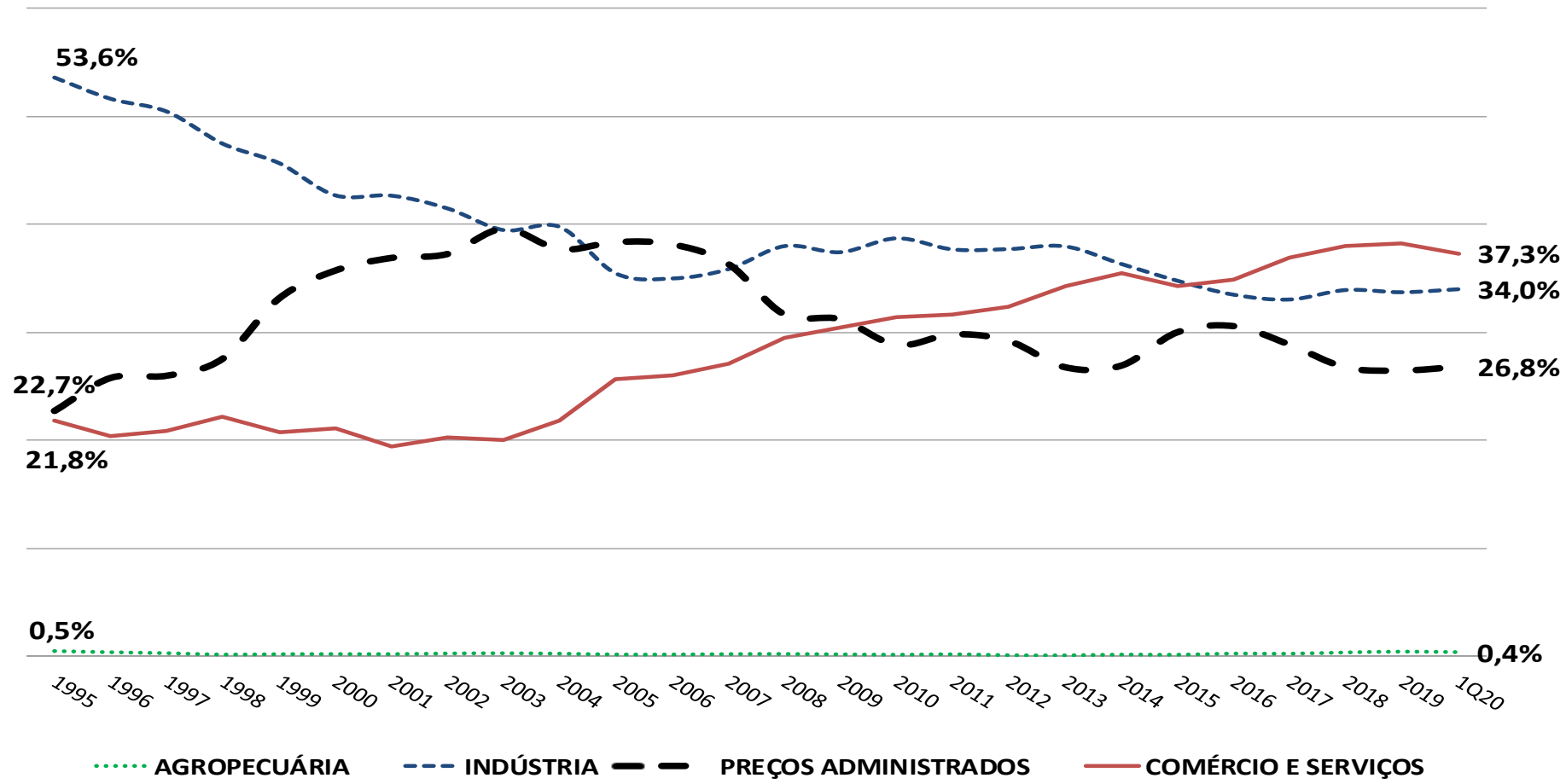
Obs.: ICMS (Principal + Multas + Juros + Acréscimo Financeiro + Parcelamentos) ; se considerada apenas a arrecadação do ICMS (Principal):

Varição acumulada no ano: nominal = 0,8% e real (IPCA) = -2,6%;

Varição no mês de abr/20 x abr/19: nominal = -13,0% e real = -15,0%; e mês de abr/20 x mar/20: nominal = -13,7% e real = -13,4%

- 1) A Receita Patrimonial é composta pelas receitas financeiras : Dividendos, Juros de Capital Próprio, Remuneração do Saldo de Caixa, Receita com as Concessões;
- 2) As Transferências Correntes são compostas pelos repasses da União ao Estado como: FPE, CIDE, IPI, Royalties, Lei Kandir, FNDE, SUS, entre outras; e
- 3) Nas Demais Receitas Correntes estão agrupadas as Receitas Agropecuárias, Industriais, Serviços, Outras Receitas Correntes (Multas Administrativas/Contratuais/Judiciais, e Restituições), Receita Desvinculada DREM.

B.3 – ICMS POR SETOR ECONÔMICO



1º Quadrimestre 2020

B.4 – RECEITAS DE CAPITAL

R\$ milhões

	1Q19	1Q20	Diferença 2020 (-) 2019	Variação Nominal	Real
Receitas de Capital	809,0	742,2	-66,9	-8,3%	-11,3%
Operações de Crédito	269,8	311,9	42,1	15,6%	11,7%
Alienação de Bens	232,5	62,3	-170,2	-73,2%	-74,1%
Amortização de Empréstimos	1,8	0,4	-1,3	-75,9%	-76,7%
Transferências de Capital	66,2	57,9	-8,3	-12,6%	-15,5%
Outras Receitas de Capital*	238,8	309,7	70,9	29,7%	25,3%

Fonte: Relatório Resumido da Execução Orçamentária

<https://portal.fazenda.sp.gov.br/acessoinformacao/Paginas/Relatório-Resumido-da-Execução-Orçamentária.aspx>

* Ingresso de recursos dos Depósitos Judiciais

C.1 – DESPESAS TOTAIS

R\$ milhões

	1Q19	1Q20	Diferença 2020 (-) 2019	Variação	
				Nominal	Real
Pessoal e Encargos Sociais	28.355,4	29.307,3	951,9	3,4%	-0,1%
<i>Ativos</i>	16.190,5	16.416,4	225,9	1,4%	-2,0%
<i>Inativos</i>	12.164,9	12.890,9	726,0	6,0%	2,4%
Custeio ¹	13.988,7	14.973,4	984,7	7,0%	3,4%
Transf. Constitucionais a Municípios	18.187,6	18.312,1	124,6	0,7%	-2,7%
Sentenças Judiciais	1.130,6	576,7	-553,9	-49,0%	-50,7%
Serviço da Dívida	6.640,0	4.661,6	-1.978,5	-29,8%	-32,2%
<i>Juros e Encargos da Dívida</i>	4.067,2	2.426,6	-1.640,6	-40,3%	-42,3%
<i>Amortizações da Dívida</i>	2.572,8	2.235,0	-337,9	-13,1%	-16,0%
Investimentos (OFSS*)	1.141,9	1.543,2	401,4	35,1%	30,6%
<i>Investimentos²</i>	849,4	1.258,6	409,2	48,2%	43,2%
<i>Inversões Financeiras</i>	292,5	284,6	-7,9	-2,7%	-6,0%
Despesas Totais	69.444,2	69.374,4	-69,8	-0,1%	-3,5%
Despesas Correntes	65.674,3	65.584,4	-89,8	-0,1%	-3,5%
Despesas de Capital	3.770,0	3.790,0	20,0	0,5%	-2,8%
Receitas Totais	76.839,3	77.000,4	161,1	0,2%	-3,2%
Receitas Tributárias	66.013,0	66.090,4	77,4	0,1%	-3,2%

Fonte: Relatório Resumido da Execução Orçamentária e SIAFEM/SP

<https://portal.fazenda.sp.gov.br/acessoinformacao/Paginas/Relatório-Resumido-da-Execução-Orçamentária.aspx>

Nota: Não inclui receitas e despesas intra-orçamentárias

(1) Custeio = Outras Despesas Correntes exceto Transferências Constitucionais a Municípios e Sentenças Judiciais (desp. correntes).

(2) Investimentos exceto Sentenças Judiciais (desp. de capital).

*OFSS (Orçamento Fiscal e da Seguridade Social)

C.2 – INVESTIMENTOS

R\$ milhões

	1Q19	1Q20	Diferença 2020 (-) 2019	Variação	
				Nominal	Real
Investimentos ¹	849,4	1.258,6	409,2	48,2%	43,2%
Inversões Financeiras ²	292,5	284,6	-7,9	-2,7%	-6,0%
SubTotal OFSS*	1.141,9	1.543,2	401,4	35,1%	30,6%
Empresas Estatais Não-Dependentes ³	1.152,7	972,9	-179,8	-15,6%	-18,4%
Total	2.294,6	2.516,2	221,6	9,7%	6,0%

Fonte: SIAFEM e Secretaria da Fazenda e Planejamento

Notas: 1) Investimentos exceto Sentenças Judiciais (desp. de capital).

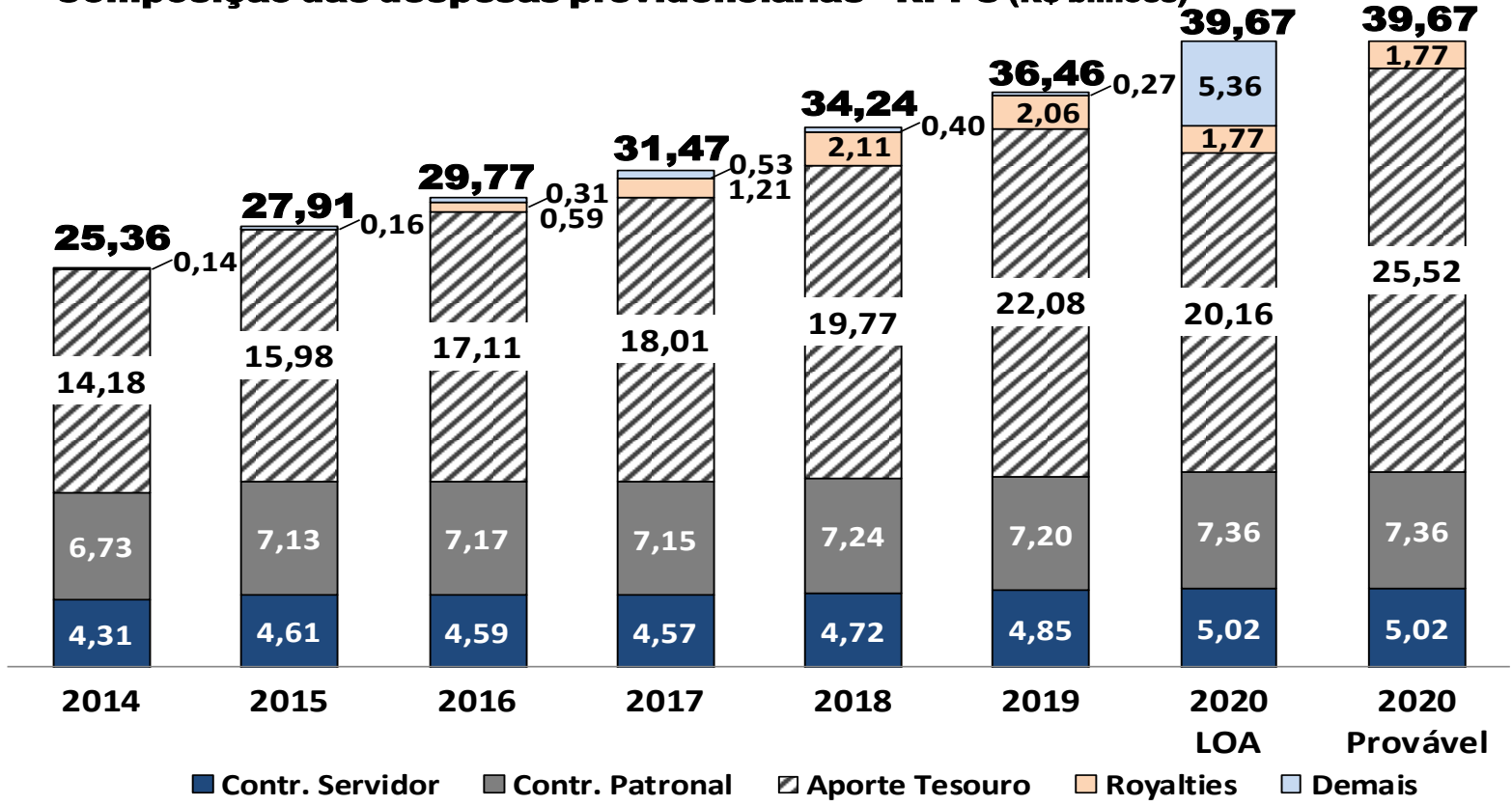
2) Investimentos realizados pelas Empresas Não Dependentes com recursos de Aporte de Capital do Estado.

3) Investimentos realizados pelas Empresas Não Dependentes com recursos próprios.

*OFSS (Orçamento Fiscal e da Seguridade Social)

C.3 – Regime Próprio de Previd. dos Serv. Públicos-RPPS

Composição das despesas previdenciárias - RPPS (R\$ bilhões)



Nota: O item "Demais" inclui as rubricas "Securitização dos Royalties", "Compensação entre Regimes" e "Outros".
 O item "Demais" LOA 2020: "Securitização dos Royalties" = R\$ 3,2 bi, "Compensação entre Regimes" = R\$ 0,3 mi e "Outros" Indenizações e Restituições = R\$ 1,7 bi.

D.1 – BALANÇO ORÇAMENTÁRIO 2020

R\$ milhões

	1Q19	1Q20	Diferença 2020 (-) 2019	Variação	
				Nominal	Real
Receitas Totais (A)	76.839,3	77.000,4	161,1	0,2%	-3,2%
Receitas Correntes	76.030,2	76.258,2	228,0	0,3%	-3,1%
Receitas de Capital	809,0	742,2	-66,9	-8,3%	-11,3%
Despesas Totais (B)	69.444,2	69.374,4	-69,8	-0,1%	-3,5%
Despesas Correntes	65.674,3	65.584,4	-89,8	-0,1%	-3,5%
Despesas de Capital	3.770,0	3.790,0	20,0	0,5%	-2,8%
Resultado Orçamentário	7.395,0	7.625,9	230,9	3,1%	-0,3%

Fonte: Relatório Resumido da Execução Orçamentária e SIAFEM/SP
<https://portal.fazenda.sp.gov.br/acessoinformacao/Paginas/Relatório-Resumido-da-Execução-Orçamentária.aspx>

Nota: 1) Superávit Orçamentário = Receitas Totais - Despesas Totais
2) Exclui receitas e despesas intra-orçamentárias

D.2 – RESULTADO PRIMÁRIO 2020

R\$ milhões

	1Q19	1Q20	Diferença 2020 (-) 2019	Variação Nominal	Real
Receitas Primárias Totais (A)	75.800,5	76.320,4	519,9	0,7%	-2,7%
Receitas Primárias Correntes	75.495,1	75.906,1	411,0	0,5%	-2,8%
Receitas Primárias de Capital	305,5	414,3	108,8	35,6%	31,1%
Despesas Primárias Totais (B)	66.694,2	68.364,2	1.670,0	2,5%	-0,9%
Despesas Primárias Correntes	64.587,1	65.773,1	1.186,0	1,8%	-1,6%
Despesas Primárias de Capital	2.107,1	2.591,0	483,9	23,0%	18,8%
Superávit Primário (A-B)	9.106,3	7.956,2	-1.150,1	-12,6%	-15,6%
Meta - LDO	4.064,0	8.073,0	4.009,0	98,6%	92,0%

Fonte: Relatório Resumido da Execução Orçamentária e SIAFEM/SP

<https://portal.fazenda.sp.gov.br/acessoinformacao/Paginas/Relatório-Resumido-da-Execução-Orçamentária.aspx>

Nota: 1) Não inclui receitas e despesas intra-orçamentárias e exclui receitas e despesas financeiras

2) A partir de 2018 apuração pelo Regime de Caixa (Acima da Linha), conforme MDF 8ª edição.

E.1 – DÍVIDA

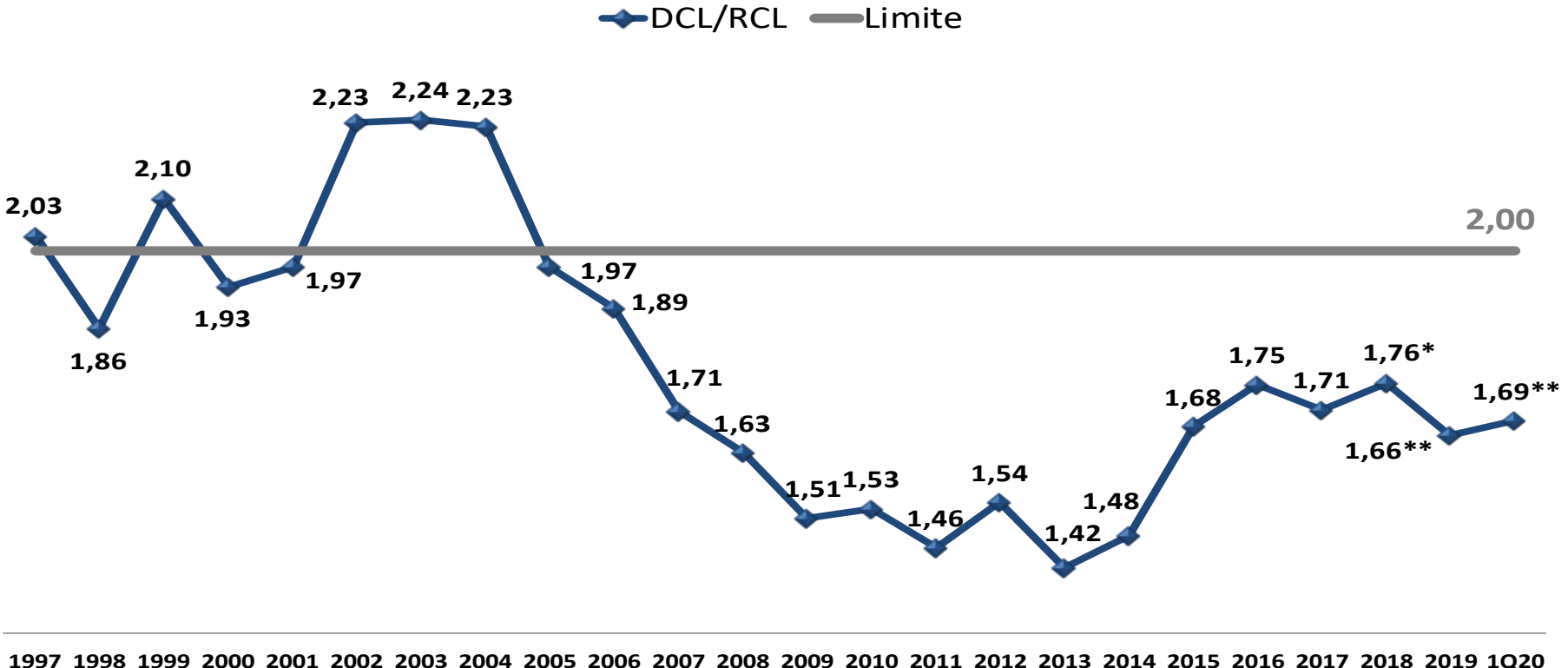
R\$ milhões

	3Q19	% da RCL	1Q20	% da RCL
Dívida Consolidada	312.714,9	195,0%	327.221,5	204,0%
Dívida Mobiliária	0,0	0,0%	0,0	0,0%
Dívida Contratual	288.847,1	180,1%	299.060,5	186,4%
Precatórios*	23.860,9	14,9%	28.154,6	17,6%
Outras Dívidas	7,0	0,0%	6,4	0,0%
Deduções	45.984,8	28,7%	56.340,5	35,1%
Disponibilidade de Caixa Bruta	28.252,9	17,6%	30.941,3	19,3%
Haveres Financeiros	30.266,2	18,9%	27.879,9	17,4%
(-) Restos a Pagar Processados	12.534,2	7,8%	2.480,7	1,5%
Dívida Consolidada Líquida	266.730,1	166,3%	270.881,0	168,9%
Limite Máximo	320.718,6	200,0%	320.840,2	200,0%
<i>Memo:</i>				
Diferença do Limite	53.988,4		49.959,2	
Receita Corrente Líquida (RCL)	160.444,6		160.562,4	
(-) Transf. obrigatórias da União relativas às emendas individuais (art.166-A,§1º,da CF)	85,3		142,3	
Receita Corrente Líquida (RCL) AJUSTADA**	160.359,3		160.420,1	

* Posteriores a 5 de maio de 2000.

**RCL sem FUNDEB, se considerado DCL/RCL com FUNDEB: 2019 = 158,4% e 1Q20 = 160,8

Trajetória da Dívida Consolidada Líquida / Receita Corrente Líquida



*DCL/RCL com FUNDEB: 2018 = 175,7%, 2019 = 158,4% e 1Q20 = 160,8.

**DCL/RCL sem FUNDEB: 2018 = 183,6%, 2019 = 166,3% e 1Q20 = 168,9.

Nota.: Posições acumuladas referentes ao 3º Quadrimestre (3Q), exceto quando indicado.

E.3 – DESPESA DE PESSOAL – PODER EXECUTIVO

R\$ milhões

	3Q19	% da RCL	1Q20	% da RCL
Despesa Bruta	76.110,4	47,46%	76.081,7	47,45%
Servidores Ativos	42.771,9	26,67%	42.198,1	26,32%
Servidores Inativos e Pensionistas	33.338,5	20,79%	33.883,6	21,13%
Outras Despesas de Pessoal decorrentes de Contratos de Terceirização (§ 1º do art. 18 da LRF)	0,0	0,00%	0,0	0,00%
Deduções	4.915,7	3,07%	4.297,1	2,68%
Indenização por Demissão	22,2	0,01%	21,4	0,01%
Decorrentes de Decisão Judicial	0,0	0,00%	0,0	0,00%
Despesas de Exercícios Anteriores	902,4	0,56%	0,0	0,00%
Inativos e Pensionistas com recursos vinculados	3.991,2	2,49%	4.275,6	2,67%
Total da Despesa Líquida com Pessoal	71.194,7	44,40%	71.784,6	44,77%
Limite Prudencial	74.647,3	46,55%	74.640,2	46,55%
Limite Máximo	78.576,1	49,00%	78.568,7	49,00%
<i>Memo:</i>				
Receita Corrente Líquida (RCL)*	160.444,6		160.562,4	
(-) Transf. obrigatórias da União relativas às emendas individuais (art.166-A,§1º,da CF)	85,3		142,3	
(-) Transf. obrigatórias da União relativas às emendas de bancada (art.166,§16,da CF)			75,9	
= RECEITA CORRENTE LÍQUIDA (RCL) AJUSTADA	160.359,3		160.344,2	

**RCL sem FUNDEB, se considerado Pessoal/RCL com FUNDEB: 2019 = 42,27% e 1Q20 = 42,63%

Fonte: Relatório de Gestão Fiscal

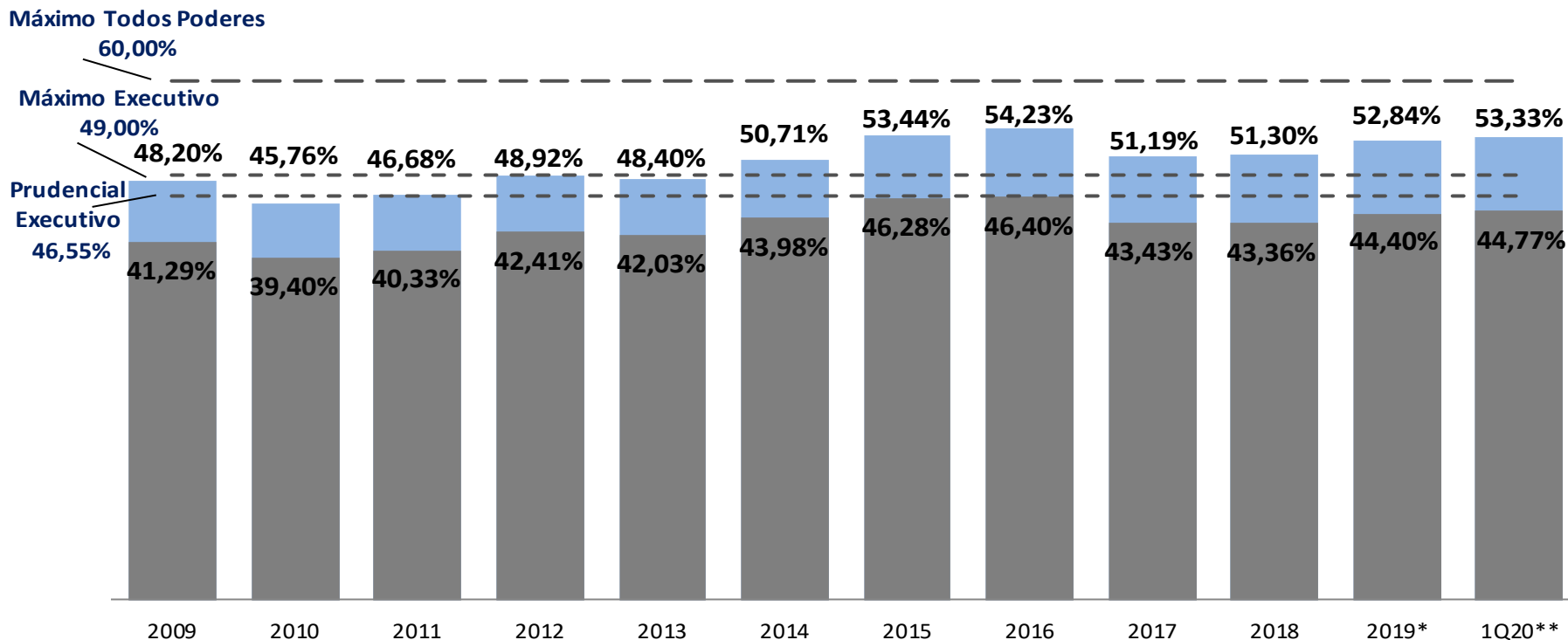
<https://portal.fazenda.sp.gov.br/acessoinformacao/Paginas/Quadros-Demonstrativos-da-Lei-de-Responsabilidade-Fiscal.aspx>

Dados Acumulados 12 meses

16

E.4 – DESPESA DE PESSOAL – TODOS OS PODERES

Pessoal e Encargos / RCL ■ Pessoal (Todos os Poderes) ■ Executivo



*2019: RCL sem FUNDEB, se considerado com FUNDEB: Executivo = 42,27% e Todos os Poderes = 50,31%

**1Q20: RCL sem FUNDEB, se considerado com FUNDEB: Executivo = 42,63% e Todos os Poderes = 50,78%

Nota: Posições acumuladas referentes ao 3º Quadrimestre (3Q), exceto quando indicado.

Dados Acumulados 12 meses

E.5 – OPERAÇÕES DE CRÉDITO

R\$ milhões

DESEMBOLSADAS	Agente	1Q20
Internas		13,2
Metrô - Construção da Linha 17 (Ouro) - Congonhas à Rede Metroviária	CEF	0,9
EMTU - Corredor Itapevi-São Paulo - Trecho Jandira/Vila Iara (Osasco)	CEF	4,6
SS - Construção de 3 Complexos Hospitalares - S. Paulo, S. José dos Campos e Sorocaba	BNDES	7,7
Externas		298,6
STM - Expansão da Linha 5 (Lilás) do Metrô - Trecho Largo Treze à Chácara Klabin	BIRD	125,4
STM - Expansão da Linha 5 (Lilás) do Metrô - Trecho Largo Treze à Chácara Klabin - Ressarcimento	BID	83,4
SES - Fortalecimento da Gestão Estadual da Saúde	BID	28,4
STM - Projeto Metroferroviária - Linha 17 Ouro - Trecho I	CAF	61,4
TOTAL		311,9
Receita Corrente Líquida (RCL)*		160.562,4
Operações de Crédito/ RCL (Limite Resolução Senado Federal - 16,0%)		0,19%

*RCL sem FUNDEB, se considerado Operação de Crédito/RCL com FUNDEB: 1Q20 = 0,18%

Memo:

Total 1Q19		269,8
Receita Corrente Líquida (RCL/2019)**		154.507,8
Operações de Crédito/ RCL-2019 (Limite Resolução Senado Federal - 16,0%)		0,17%

**RCL sem FUNDEB, se considerado Operação de Crédito/RCL com FUNDEB: 1Q19 = 0,17%

Fonte: Relatório de Gestão Fiscal

<https://portal.fazenda.sp.gov.br/acessoinformacao/Paginas/Quadros-Demonstrativos-da-Lei-de-Responsabilidade-Fiscal.aspx>

www.fazenda.sp.gov.br