

# OBJETIVO

Apresentação realizada para a Comissão de Finanças, Orçamento e Planejamento com o objetivo de demonstrar e avaliar o cumprimento das metas fiscais do 2º Quadrimestre de 2018, do 3º Quadrimestre de 2018 e do 1º Quadrimestre de 2019, de acordo com o parágrafo 4º do artigo 9º da Lei de Responsabilidade Fiscal.

## INDICADORES DA LRF - EM R\$ MILHÕES

Discriminação	2017	1Q18	2Q18	2018
Resultado Orçamentário	840	8.532	9.370	906
% da Receita Total	0,36%	10,24%	5,89%	0,37%
<b>Resultado Primário (com despesa paga)</b>	<b>10.937</b>	<b>6.956</b>	<b>11.939</b>	<b>12.404</b>
Meta Fixada	194	506	506	506
<b>Receita Corrente Líquida (Acum.12 meses)</b>	<b>151.562</b>	<b>155.829</b>	<b>156.830</b>	<b>159.211</b>
Em Relação ao Período Anterior (%)	7,9%	10,1%	7,2%	5,0%
Em Relação: Período Anterior (IPCA)	4,2%	7,1%	4,0%	1,4%
Em Relação: Período Anterior (IGP-DI)	6,8%	10,4%	4,7%	<b>-0,6%</b>
<b>Resultado Previdenciário (Aporte de Recursos)</b>	<b>-18.009</b>	<b>-6.241</b>	<b>-12.295</b>	<b>-19.771</b>
Contribuição Patronal	7.154	2.344	4.653	7.242
Contribuições dos Segurados	4.574	1.514	3.017	4.720
<b>(memo) Despesas Previdenciárias - RPPS</b>	<b>31.593</b>	<b>10.735</b>	<b>20.416</b>	<b>34.349</b>
<b>Pessoal Executivo / RCL (Acum.12 meses)</b>	<b>43,42%</b>	<b>42,36%</b>	<b>42,63%</b>	<b>43,36%</b>
<b>Pessoal Executivo (líquida)</b>	<b>65.808</b>	<b>65.991</b>	<b>66.854</b>	<b>69.041</b>
Em Relação ao Período Anterior	2,4%	2,6%	4,0%	4,9%
<b>Resultado Nominal (superávit)</b>	<b>12.613</b>	<b>-5.327</b>	<b>2.669</b>	<b>20.566</b>
Meta Fixada	28.714	23.114	23.114	23.114
% em Relação à Meta	43,9%		11,5%	89,0%
<b>Dívida Consolidada Líquida / RCL</b>	<b>1,709</b>	<b>1,629</b>	<b>1,669</b>	<b>1,757</b>
Dívida Consolidada Líquida	259.055	253.770	261.775	279.672
<b>Dívida Consolidada / RCL</b>	<b>1,945</b>	<b>1,916</b>	<b>1,961</b>	<b>1,958</b>
Dívida Consolidada	294.782	298.633	307.586	311.794
<b>[memo] Acordo c/Gov.Federal (L 9496/97)</b>	<b>234.072</b>	<b>236.309</b>	<b>239.442</b>	<b>245.812</b>

# RELATÓRIO DE GESTÃO FISCAL

## 1º Quadrimestre de 2019

Agosto / 2019

# SUMÁRIO

I.	Resultados até o 1º Quadrimestre	
A.	Receitas	4
B.	Despesas	8
C.	Resultados Fiscais	14
D.	Demonstrativo de Limites	17

# A.1 – RECEITAS TOTAIS

R\$ milhões

	2018	2019	Diferença 2019 (-) 2018	Variação	
				Nominal	Real <sup>3</sup>
<b>Receitas Totais</b>	<b>74.050,6</b>	<b>76.839,3</b>	<b>2.788,7</b>	<b>3,8%</b>	<b>-0,5%</b>
Receitas Correntes <sup>1</sup>	73.136,1	76.030,2	2.894,1	4,0%	-0,3%
Receitas de Capital <sup>2</sup>	914,4	809,0	-105,4	-11,5%	-15,2%

Fonte: Relatório Resumido da Execução Orçamentária

<https://portal.fazenda.sp.gov.br/acessoinformacao/Paginas/Relatório-Resumido-da-Execução-Orçamentária.aspx>

Notas:

- 1) As Receitas Correntes são compostas por: Receita Tributária; Receita de Contribuições; Receita Patrimonial; Transferências Correntes; e Outras, como podemos ver nos slides seguintes;
- 2) As Receitas de Capital são compostas principalmente pelas receitas de Alienação de Bens; Operações de Crédito e Transferências de Capital; e
- 3) A variação real apresentada (IPCA) é calculada multiplicando-se os valores correntes de 2018 pelo índice médio do período (Jan-Abr-19 sobre Jan-Abr-18), que foi de 4,30%.

# A.2 – RECEITAS CORRENTES

R\$ milhões

	2018	2019	Diferença 2019 (-) 2018	Varição Nominal	Real
<b>Receitas Correntes</b>	<b>73.136,1</b>	<b>76.030,2</b>	<b>2.894,1</b>	<b>4,0%</b>	<b>-0,3%</b>
Receitas Tributárias	62.252,5	66.013,0	3.760,5	6,0%	1,7%
ICMS	45.397,5	47.735,8	2.338,3	5,2%	0,8%
IPVA	11.581,1	12.312,0	730,9	6,3%	1,9%
ITCMD	732,1	1.042,7	310,6	42,4%	36,6%
IRRF	2.487,9	2.621,1	133,2	5,4%	1,0%
Outras Receitas Tributárias	2.053,9	2.301,4	247,5	12,0%	7,4%
Receita de Contribuições	1.926,1	2.211,6	285,5	14,8%	10,1%
Receita Patrimonial	2.194,6	1.461,6	-733,0	-33,4%	-36,1%
Transferências Correntes	4.334,1	4.024,6	-309,5	-7,1%	-11,0%
Demais Receitas Correntes	2.428,8	2.319,5	-109,4	-4,5%	-8,4%

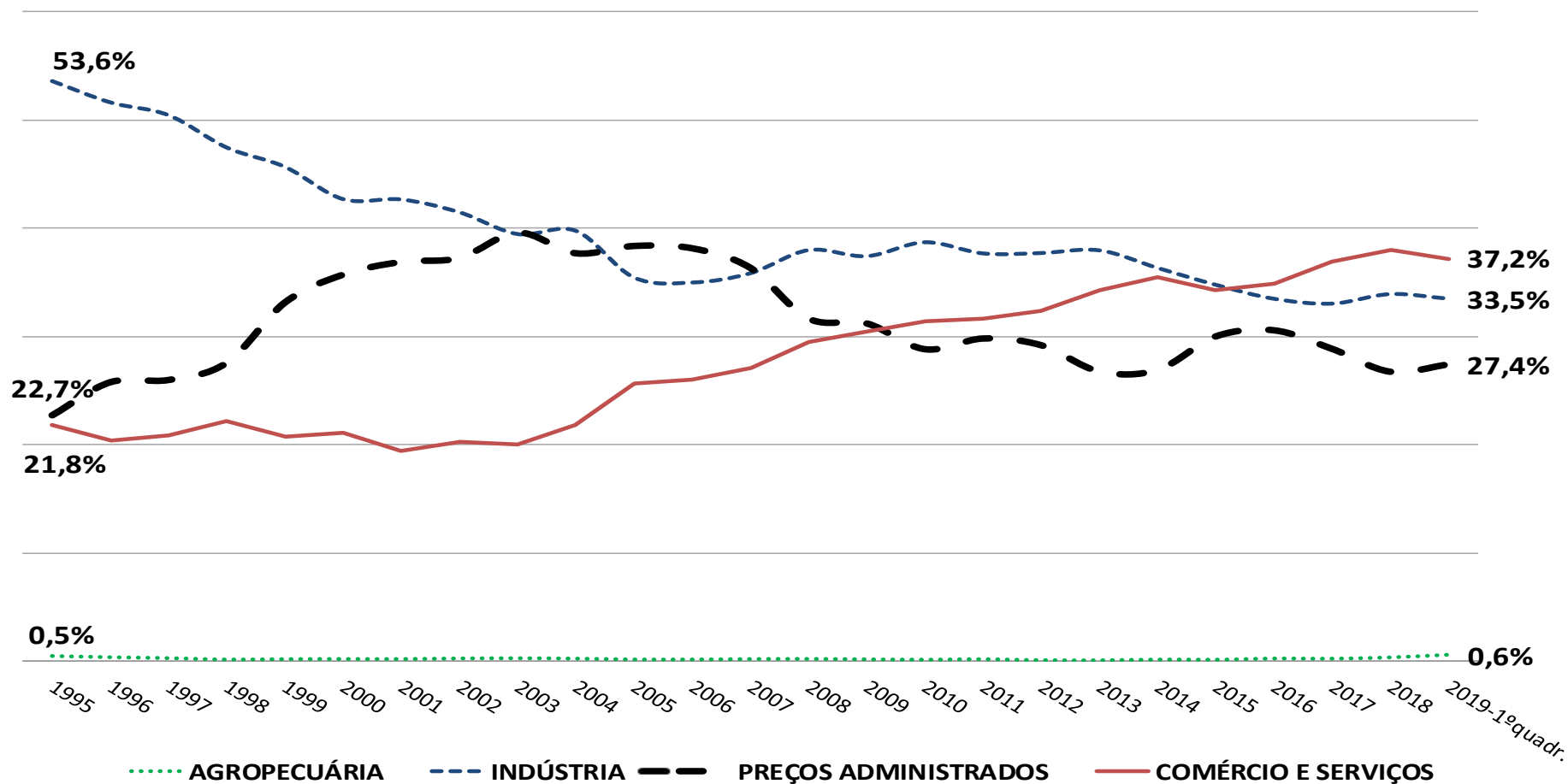
Notas:

- 1) ICMS (Principal + Multas + Juros + Acréscimo Financeiro + Parcelamentos), se considerar apenas o ICMS Principal a variação nominal = 6,3% e real = 2,0%.
- 2) A Receita Patrimonial é composta pelas receitas financeiras : Dividendos, Juros de Capital Próprio, Remuneração do Saldo de Caixa, Receita com as Concessões;
- 3) As Transferências Correntes são compostas pelos repasses da União ao Estado como: FPE, CIDE, IPI, Royalties, Lei Kandir, FNDE, SUS, entre outras; e
- 4) Nas Demais Receitas Correntes estão agrupadas as Receitas Agropecuárias, Industriais, Serviços, Outras Receitas Correntes (Multas Administrativas/Contratuais/ Judiciais, e Restituições), Receita Desvinculada DREM.

Dados Acumulados - 1º Quadrimestre

6

# A.3 – ICMS POR SETOR ECONÔMICO



Abril / 2019

## A.4 – RECEITAS DE CAPITAL

R\$ milhões

	2018	2019	Diferença 2019 (-) 2018	Variação Nominal	Real
<b>Receitas de Capital</b>	<b>914,4</b>	<b>809,0</b>	<b>-105,4</b>	<b>-11,5%</b>	<b>-15,2%</b>
Operações de Crédito	711,9	269,8	-442,1	-62,1%	-63,7%
Alienação de Bens	27,0	232,5	205,5	761,2%	725,7%
Amortização de Empréstimos	1,4	1,8	0,3	21,8%	16,8%
Transferências de Capital	149,9	66,2	-83,7	-55,8%	-57,6%
Outras Receitas de Capital*	24,3	238,8	214,5	884,3%	843,8%

Fonte: Relatório Resumido da Execução Orçamentária

<https://portal.fazenda.sp.gov.br/acessoinformacao/Paginas/Relatório-Resumido-da-Execução-Orçamentária.aspx>

\* Ingresso de recursos dos Depósitos Judiciais

R\$ milhões

<b>Orçamento - 2019</b>		<b>% em Relação ao item anterior</b>
Dotação Inicial	231.161,8	
Dotação Atual (A)	233.522,3	
Contingenciamento (B)	6.019,5	
Dotação Efetiva (A) - (B)	227.502,9	
Despesas Empenhadas	105.801,4	46,5%
Despesas Liquidadas	69.444,2	65,6%
Despesas Pagas	61.459,0	88,5%

Fonte: Relatório Resumido da Execução Orçamentária e SIAFEM/SP

<https://portal.fazenda.sp.gov.br/acessoinformacao/Paginas/Relatório-Resumido-da-Execução-Orçamentária.aspx>

Nota: 1) Não inclui despesas intra-orçamentárias.

2) Dados das Despesas Empenhadas, Liquidadas e Pagas são acumulados até abril.

3) TOTAL PAGO: Exercício + Restos a Pagar = R\$ 73.334,2 milhões até abril.

## B.2 – DESPESAS TOTAIS

R\$ milhões

	2018	2019	Diferença 2019 (-) 2018	Variação	
				Nominal	Real
Pessoal e Encargos Sociais	27.257,7	28.355,4	1.097,7	4,0%	-0,3%
<i>Ativos</i>	15.888,2	16.190,5	302,3	1,9%	-2,3%
<i>Inativos</i>	11.369,5	12.164,9	795,4	7,0%	2,6%
Custeio <sup>1</sup>	13.727,3	13.988,7	261,5	1,9%	-2,3%
Transf. Constitucionais a Municípios	17.264,0	18.187,6	923,6	5,3%	1,0%
Sentenças Judiciais	576,1	1.130,6	554,6	96,3%	88,2%
Serviço da Dívida	5.131,2	6.640,0	1.508,9	29,4%	24,1%
<i>Juros e Encargos da Dívida</i>	3.524,7	4.067,2	542,5	15,4%	10,6%
<i>Amortizações da Dívida</i>	1.606,5	2.572,8	966,4	60,2%	53,6%
Investimentos <sup>2</sup>	1.144,0	849,4	-294,6	-25,8%	-28,8%
Inversões Financeiras	418,5	292,5	-126,0	-30,1%	-33,0%
<i>Inversões Financeiras Primárias</i>	418,5	292,5	-126,0	-30,1%	-33,0%
<b>Despesas Totais</b>	<b>65.518,6</b>	<b>69.444,2</b>	<b>3.925,6</b>	<b>6,0%</b>	<b>1,6%</b>
Despesas Correntes	62.347,5	65.674,3	3.326,7	5,3%	1,0%
Despesas de Capital	3.171,1	3.770,0	598,9	18,9%	14,0%
<b>Receitas Totais</b>	<b>74.050,6</b>	<b>76.839,3</b>	<b>2.788,7</b>	<b>3,8%</b>	<b>-0,5%</b>
Receitas Tributárias	62.252,5	66.013,0	3.760,5	6,0%	1,7%

Fonte: Relatório Resumido da Execução Orçamentária e SIAFEM/SP

<https://portal.fazenda.sp.gov.br/acessoinformacao/Paginas/Relatório-Resumido-da-Execução-Orçamentária.aspx>

Nota: Não inclui receitas e despesas intra-orçamentárias

(1) Custeio = Outras Despesas Correntes exceto Transferências Constitucionais a Municípios e Sentenças Judiciais (desp. correntes).

(2) Investimentos exceto Sentenças Judiciais (desp. de capital).

Dados Acumulados - 1º Quadrimestre

10

## B.3 – INVESTIMENTOS

R\$ milhões

	2018	2019	Diferença 2019 (-) 2018	Variação	
				Nominal	Real
Investimentos <sup>1</sup>	1.144,0	849,4	-294,6	-25,8%	-28,8%
Inversões Financeiras Primárias <sup>2</sup>	418,5	292,5	-126,0	-30,1%	-33,0%
Empresas Estatais Não-Dependentes <sup>3</sup>	914,2	1.152,7	238,5	26,1%	20,9%
<b>Total</b>	<b>2.476,7</b>	<b>2.294,6</b>	<b>-182,1</b>	<b>-7,4%</b>	<b>-11,2%</b>

Fonte: SIAFEM e Secretaria da Fazenda e Planejamento

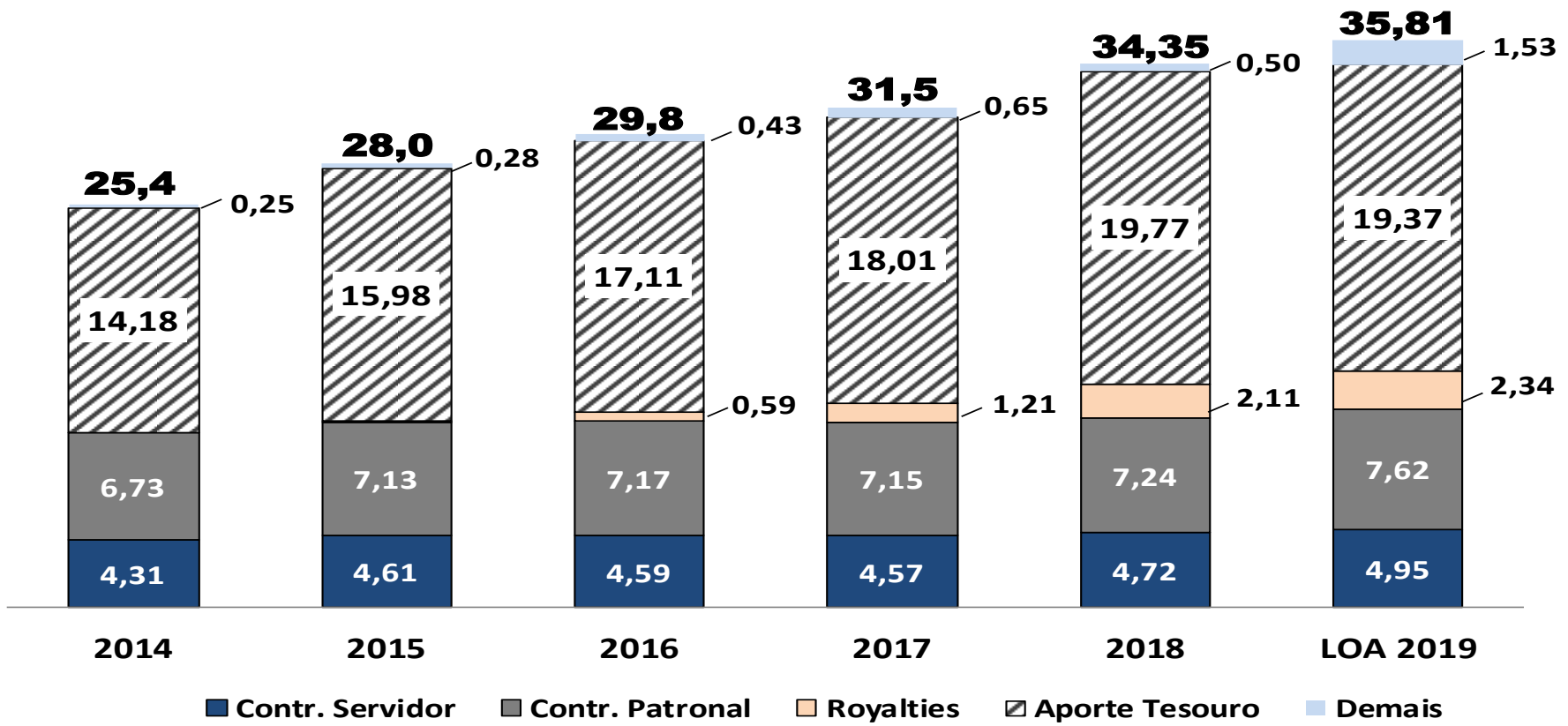
Notas: 1) Investimentos exceto Sentenças Judiciais (desp. de capital).

2) Investimentos realizados pelas Empresas Não Dependentes com recursos de Aporte de Capital do Estado.

3) Investimentos realizados pelas Empresas Não Dependentes com recursos próprios.

# B.5 – Regime Próprio de Previd. dos Serv. Públicos-RPPS

Composição das despesas SPPREV (R\$ bilhões)



Nota: O item "Demais" inclui as rubricas "Securitização dos Royalties", "Compensação entre regimes" e "Outros"

# C.1 – BALANÇO ORÇAMENTÁRIO 2019

R\$ milhões

	2019	(B/A)
<b>Receitas Totais (A)</b>	<b>76.839,3</b>	
Receitas Correntes	76.030,2	
Receitas de Capital	809,0	
<b>Despesas Totais (B)</b>	<b>69.444,2</b>	<b>90,4%</b>
Despesas Correntes	65.674,3	
Despesas de Capital	3.770,0	
<b>Resultado Orçamentário (Jan-Abr/19)</b>	<b>7.395,0</b>	

Fonte: Relatório Resumido da Execução Orçamentária e SIAFEM/SP

<https://portal.fazenda.sp.gov.br/acessoinformacao/Paginas/Relatório-Resumido-da-Execução-Orçamentária.aspx>

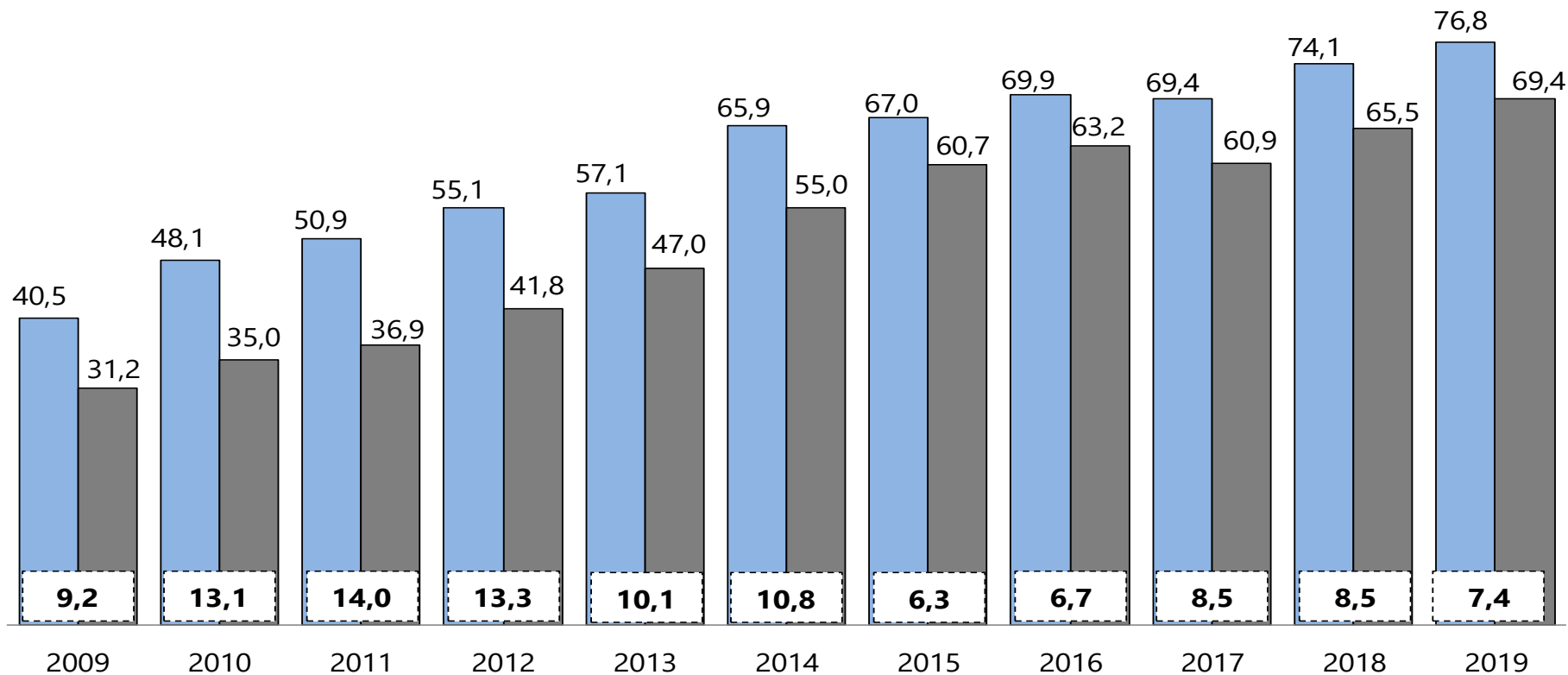
Nota: 1) Superávit Orçamentário = Receitas Totais - Despesas Totais

2) Exclui receitas e despesas intra-orçamentárias

# C.2 – BALANÇO ORÇAMENTÁRIO 2009-2019

Em R\$ bilhões

■ Receita Total   
 ■ Despesa Total   
    Resultado Orçamentário



2009 2010 2011 2012 2013 2014 2015 2016 2017 2018 2019  
 Fonte: SIAFEM/SP

Dados Acumulados - 1º Quadrimestre

## C.3 – RESULTADO PRIMÁRIO 2019

	R\$ milhões	
	2018	2019
<b>Receitas Primárias Totais (A)</b>	<b>72.710,2</b>	<b>75.800,5</b>
Receitas Primárias Correntes	72.536,1	75.495,1
Receitas Primárias de Capital	174,1	305,5
<b>Despesas Primárias Totais (B)</b>	<b>65.754,7</b>	<b>66.694,2</b>
Despesas Primárias Correntes	61.437,6	64.587,1
Despesas Primárias de Capital	4.317,1	2.107,1
<b>Superávit Primário (A-B)</b>	<b>6.955,5</b>	<b>9.106,3</b>
<b>Meta - LDO</b>	<b>506,0</b>	<b>4.064,0</b>

Fonte: Relatório Resumido da Execução Orçamentária e SIAFEM/SP

<https://portal.fazenda.sp.gov.br/acessoinformacao/Paginas/Relatório-Resumido-da-Execução-Orçamentária.aspx>

Nota: 1) Não inclui receitas e despesas intra-orçamentárias e exclui receitas e despesas financeiras

2) A partir de 2018 apuração pelo Regime de Caixa (Acima da Linha), conforme MDF 8ª edição.

R\$ milhões

	Saldo do Exercício Anterior	1º Quadrimestre / 2019	% da RCL
<b>Dívida Consolidada</b>	<b>311.794,2</b>	<b>313.564,1</b>	<b>194,5%</b>
Dívida Mobiliária	0,0	0,0	0,0%
Dívida Contratual	288.291,8	288.117,9	178,7%
Precatórios*	23.494,5	25.438,6	15,8%
Outras Dívidas	8,0	7,5	0,0%
<b>Deduções</b>	<b>32.121,9</b>	<b>43.712,8</b>	<b>27,1%</b>
Disponibilidade de Caixa Bruta	26.607,2	29.614,9	18,4%
Haveres Financeiros	16.877,0	15.748,9	9,8%
(-) Restos a Pagar Processados	11.362,3	1.651,0	1,0%
<b>Dívida Consolidada Líquida</b>	<b>279.672,3</b>	<b>269.851,3</b>	<b>167,4%</b>
Limite Máximo	318.421,4	322.424,6	200,0%
<i>Memo:</i>			
Diferença do Limite	38.749,1	52.573,3	
Receita Corrente Líquida (RCL)	159.210,7	161.212,3	

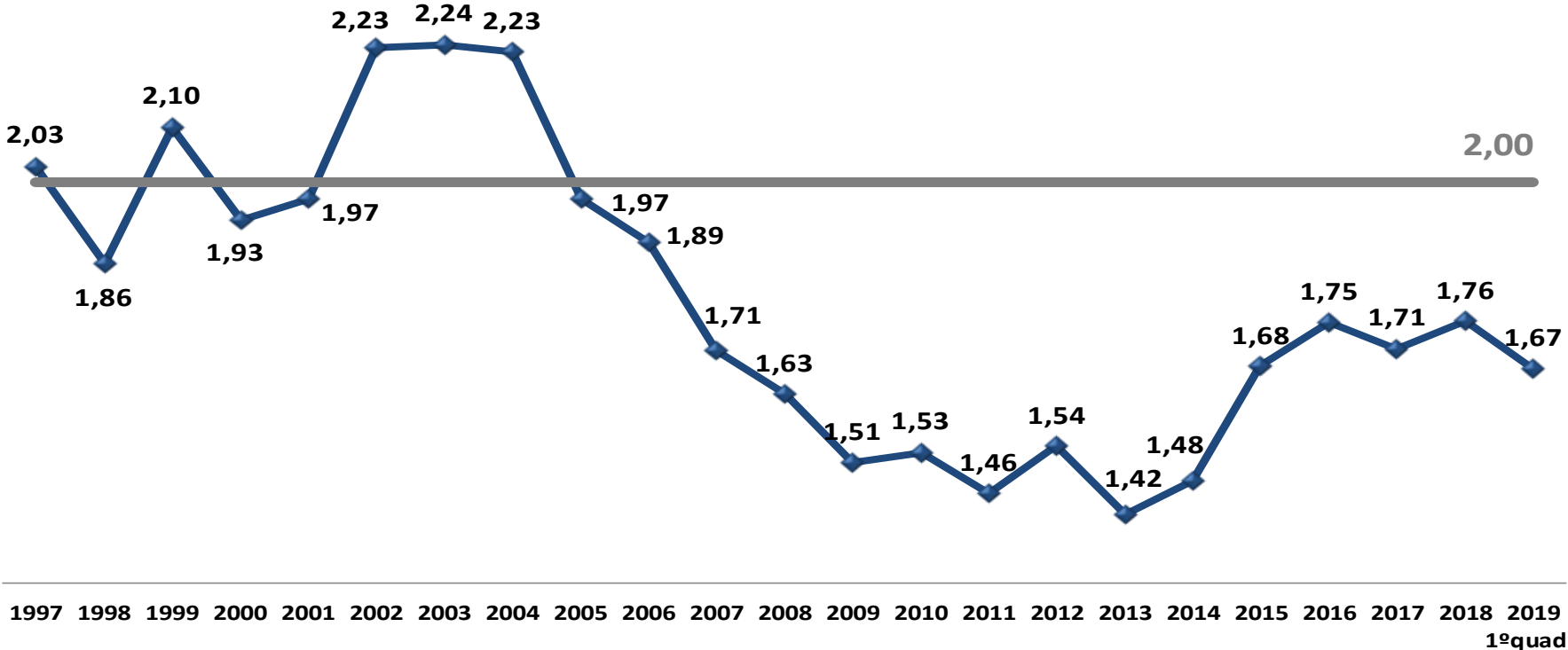
\* Posteriores a 5 de maio de 2000.

Fonte: Relatório de Gestão Fiscal

<https://portal.fazenda.sp.gov.br/acessoinformacao/Paginas/Quadros-Demonstrativos-da-Lei-de-Responsabilidade-Fiscal.aspx>

## Trajetória da Dívida Consolidada Líquida / Receita Corrente Líquida

◆ DCL/RCL — Limite



Fonte: SIAFEM/SP

## D.3 – DESPESA DE PESSOAL – PODER EXECUTIVO

	R\$ milhões	
	Valor	% da RCL
<b>Despesa Bruta</b>	<b>74.412,6</b>	<b>46,17%</b>
Servidores Ativos	41.938,8	26,02%
Servidores Inativos e Pensionistas	32.473,7	20,15%
Outras Despesas de Pessoal decorrentes de Contratos de Terceirização (§ 1º do art. 18 da LRF)	0,0	0,00%
<b>Deduções</b>	<b>4.035,0</b>	<b>2,50%</b>
Indenização por Demissão	13,4	0,01%
Decorrentes de Decisão Judicial	0,0	0,00%
Despesas de Exercícios Anteriores	0,0	0,00%
Inativos e Pensionistas com recursos vinculados	4.021,6	2,50%
<b>Total da Despesa Líquida com Pessoal</b>	<b>70.377,6</b>	<b>43,67%</b>
Limite Prudencial	75.021,1	46,55%
Limite Máximo	78.969,6	49,00%
<i>Memo:</i>		
Receita Corrente Líquida (RCL)	161.212,3	
(-) Transf.obrigatórias da União relativas às emendas individuais(V) (§13, art. 166 da CF)	49,9	
<b>= RECEITA CORRENTE LÍQUIDA (RCL) AJUSTADA</b>	<b>161.162,4</b>	

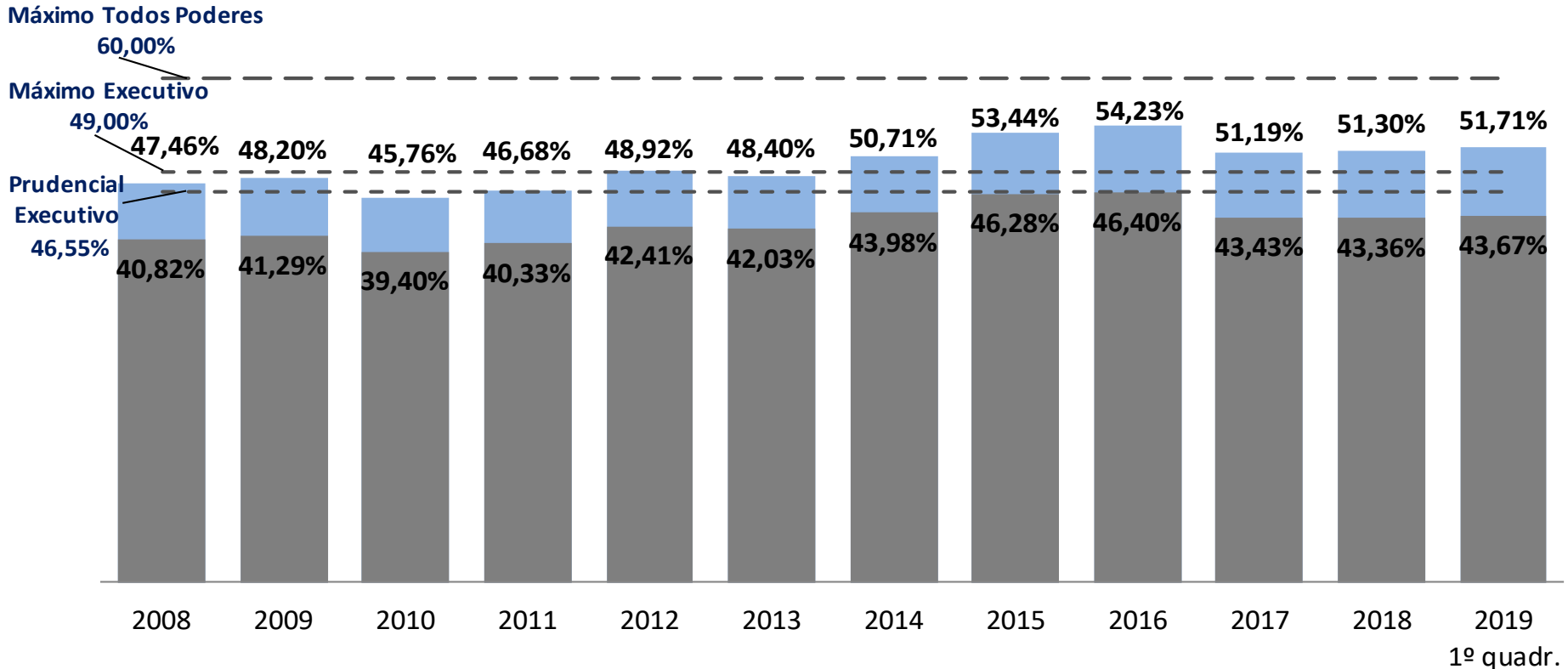
Fonte: Relatório de Gestão Fiscal

<https://portal.fazenda.sp.gov.br/acessoinformacao/Paginas/Quadros-Demonstrativos-da-Lei-de-Responsabilidade-Fiscal.aspx>

Dados Acumulados 12 meses – Mai/18 a Abr/19

# D.4 – DESPESA DE PESSOAL – TODOS OS PODERES

Pessoal e Encargos / RCL ■ Pessoal (Todos os Poderes) ■ Executivo



# D.5 – OPERAÇÕES DE CRÉDITO

R\$ milhões

DESEMBOLSADAS DE JANEIRO A ABRIL/2019	Agente	Valor
<b>Internas</b>		<b>14,0</b>
Metrô - Construção da Linha 17 (Ouro) - Congonhas à Rede Metroviária	CEF	9,9
EMTU - Corredor Itapevi-São Paulo - Trecho Jandira/Vila Iara (Osasco)	CEF	4,1
<b>Externas</b>		<b>255,8</b>
STM - Expansão da Linha 5 (Lilás) do Metrô - Trecho Largo Treze à Chácara Klabin	BIRD	130,2
SES - Fortalecimento da Gestão Estadual da Saúde	BID	61,9
SLT - Programa de Transporte, Logística e Meio Ambiente	BIRD	35,8
SHAB - Prog. Recup. Socioambiental da Serra do Mar e Sist. de Mosaicos da Mata Atlântica (CDHU)	BID	27,8
<b>TOTAL</b>		<b>269,8</b>

Memo:

Receita Corrente Líquida (RCL)	161.212,3
<b>Operações de Crédito/ RCL</b>	<b>0,17%</b>
<b>Limite Resolução Senado Federal</b>	<b>16,0%</b>

Fonte: Relatório de Gestão Fiscal

<https://portal.fazenda.sp.gov.br/acessoinformacao/Paginas/Quadros-Demonstrativos-da-Lei-de-Responsabilidade-Fiscal.aspx>