



RELATÓRIO DE GESTÃO FISCAL

2º Quadrimestre de 2017

Outubro / 2017



OBJETIVO

Apresentação realizada para a Comissão de Finanças, Orçamento e Planejamento com o objetivo de demonstrar e avaliar o cumprimento das metas fiscais dos Dados Acumulados até o 2º Quadrimestre de 2017, de acordo com o parágrafo 4º do artigo 9º da Lei de Responsabilidade Fiscal.



SUMÁRIO

I.	Resultados até o 2º Quadrimestre	
A.	Receitas	4
B.	Despesas	8
C.	Resultados Fiscais	16
D.	Demonstrativo de Limites	20



A.1 – RECEITAS TOTAIS

	2016	2017	Diferença	R\$ milhões	
				Variação Nominal	IPCA ³
Receitas Totais	129.316,5	134.765,2	5.448,7	4,2%	0,4%
Receitas Correntes ¹	124.147,6	131.187,9	7.040,4	5,7%	1,8%
Receitas de Capital ²	5.169,0	3.577,2	-1.591,7	-30,8%	-33,3%

Fonte: Relatório Resumido da Execução Orçamentária

<https://portal.fazenda.sp.gov.br/acessoinformacao/Paginas/Relatório-Resumido-da-Execução-Orçamentária.aspx>

Notas:

- 1) As Receitas Correntes são compostas por: Receita Tributária; Receita de Contribuições; Receita Patrimonial; Transferências Correntes; e Outras, como podemos ver nos slides seguintes;
- 2) As Receitas de Capital são compostas principalmente pelas receitas de Alienação de Bens; Operações de Crédito e Transferências de Capital; e
- 3) A variação real apresentada (IPCA) é calculada multiplicando-se os valores correntes de 2017 pelo índice médio do período (Jan-Ago-17 sobre Jan-Ago-16), que foi de 3,80%.



A.2 – RECEITAS CORRENTES

R\$ milhões

	2016	2017	Diferença	Variação	
				Nominal	IPCA
Receitas Correntes	124.147,6	131.187,9	7.040,4	5,7%	1,8%
Receitas Tributárias	96.568,2	101.291,5	4.723,3	4,9%	1,0%
ICMS	79.244,7	82.480,1	3.235,4	4,1%	0,3%
IPVA	12.352,3	12.833,9	481,5	3,9%	0,1%
ITCMD	1.214,1	1.752,4	538,3	44,3%	39,1%
Outras Receitas Tributárias	3.757,0	4.225,0	468,0	12,5%	8,3%
Receita de Contribuições	3.694,1	3.712,6	18,5	0,5%	-3,2%
Receita Patrimonial	4.109,6	4.902,3	792,6	19,3%	14,9%
Transferências Correntes	11.926,5	12.314,9	388,4	3,3%	-0,5%
Demais Receitas Correntes	7.849,1	8.966,7	1.117,6	14,2%	10,1%

Fonte: Relatório Resumido da Execução Orçamentária

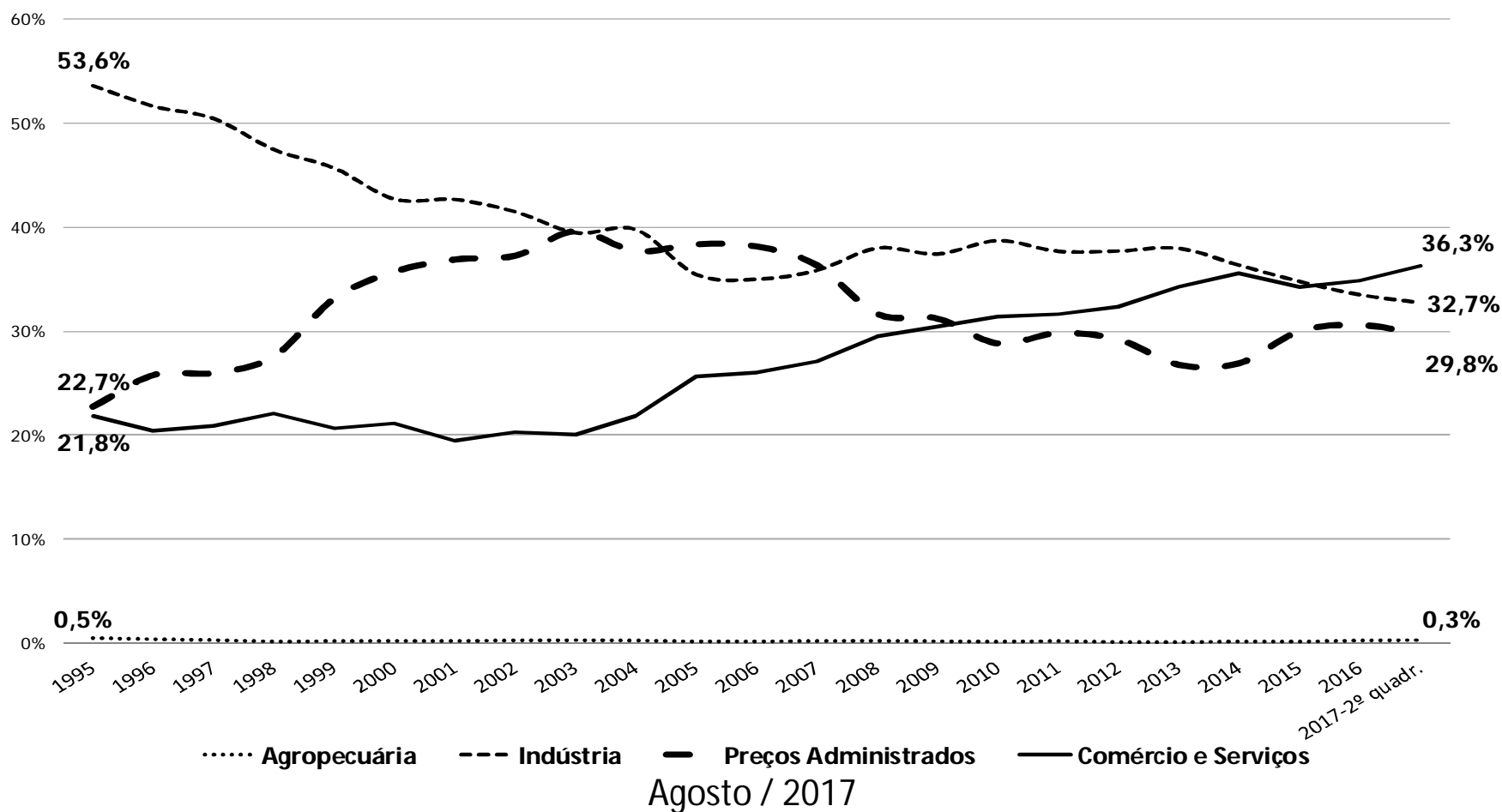
<https://portal.fazenda.sp.gov.br/acessoinformacao/Paginas/Relatório-Resumido-da-Execução-Orçamentária.aspx>

Notas:

- 1) A Receita Patrimonial é composta pelas receitas financeiras : Dividendos, Juros de Capital Próprio, Remuneração do Saldo de Caixa, Receita com as Concessões, etc;
- 2) As Transferências Correntes são compostas pelos repasses da União ao Estado como: FPE, CIDE, IPI, Royalties, Lei Kandir, FNDE, SUS, entre outras; e
- 3) Nas Demais Receitas Correntes estão agrupadas as Receitas Agropecuárias, Industriais, Serviços e Outras Receitas Correntes (Multas, Juros de Mora e Dívida Ativa).



A.3 – ICMS POR SETOR ECONÔMICO





A.4 – RECEITAS DE CAPITAL

	2016	2017	Diferença	R\$ milhões	
				Variação Nominal	IPCA
Receitas de Capital	5.169,0	3.577,2	-1.591,7	-30,8%	-33,3%
Operações de Crédito	2.706,1	2.524,4	-181,7	-6,7%	-10,1%
Alienação de Bens	128,1	43,4	-84,7	-66,1%	-67,4%
Amortização de Empréstimos	1,3	2,4	1,1	86,5%	79,6%
Transferências de Capital	326,7	326,7	-0,0	-0,0%	-3,7%
Outras Receitas de Capital*	2.006,7	680,3	-1.326,4	-66,1%	-67,3%

Fonte: Relatório Resumido da Execução Orçamentária

<https://portal.fazenda.sp.gov.br/acessoinformacao/Paginas/Relatório-Resumido-da-Execução-Orçamentária.aspx>

* Ingresso de recursos dos Depósitos Judiciais



B.1 – DESPESAS

R\$ milhões

Orçamento - 2017 (12 meses)		% em Relação ao item anterior
Dotação Inicial	206.400,0	
Dotação Atual (A)	208.903,6	
Contingenciamento (B)	4.935,8	
Dotação Efetiva (A) - (B)	203.967,8	
Despesas Empenhadas	145.590,4	71,4%
Despesas Liquidadas	122.696,9	84,3%
Despesas Pagas	115.951,0	94,5%

Fonte: Relatório Resumido da Execução Orçamentária e SIAFEM/SP

<https://portal.fazenda.sp.gov.br/acessoinformacao/Paginas/Relatório-Resumido-da-Execução-Orçamentária.aspx>

Nota: 1) Não inclui despesas intra-orçamentárias (Repasse para a SPPREV).

2) Dados das Despesas Empenhadas, Liquidadas e Pagas são acumulados até agosto.



B.2 – DESPESAS TOTAIS

R\$ milhões

	2016	2017	% da Despesa Total (2017)	Diferença	Variação	
					Nominal	IPCA
Despesas Correntes	113.650,8	115.748,1	94,3%	2.097,3	1,8%	-1,9%
Pessoal e Encargos Sociais	51.991,9	52.977,4	43,2%	985,5	1,9%	-1,8%
Juros e Encargos da Dívida	5.898,4	5.224,7	4,3%	-673,6	-11,4%	-14,7%
Outras Despesas Correntes	55.760,5	57.545,9	46,9%	1.785,4	3,2%	-0,6%
<i>ODC exceto transferências</i>	<i>28.691,3</i>	<i>29.236,3</i>	<i>23,8%</i>	<i>545,0</i>	<i>1,9%</i>	<i>-1,8%</i>
Despesas de Capital	9.414,6	6.948,9	5,7%	-2.465,7	-26,2%	-28,9%
Investimentos	3.861,2	3.518,5	2,9%	-342,7	-8,9%	-12,2%
Inversões Financeiras	1.905,8	1.627,2	1,3%	-278,6	-14,6%	-17,7%
<i>Inversões Financeiras Primárias</i>	<i>1.752,0</i>	<i>1.599,3</i>	<i>1,3%</i>	<i>-152,8</i>	<i>-8,7%</i>	<i>-12,1%</i>
Amortizações da Dívida	3.647,5	1.803,1	1,5%	-1.844,3	-50,6%	-52,4%
Despesas Totais	123.065,4	122.696,9		-368,4	-0,3%	-4,0%
Receitas Totais	129.316,5	134.765,2		5.448,7	4,2%	0,4%

Fonte: Relatório Resumido da Execução Orçamentária e SIAFEM/SP

<https://portal.fazenda.sp.gov.br/acessoinformacao/Paginas/Relatório-Resumido-da-Execução-Orçamentária.aspx>

Nota: Exclui receitas e despesas intra-orçamentárias

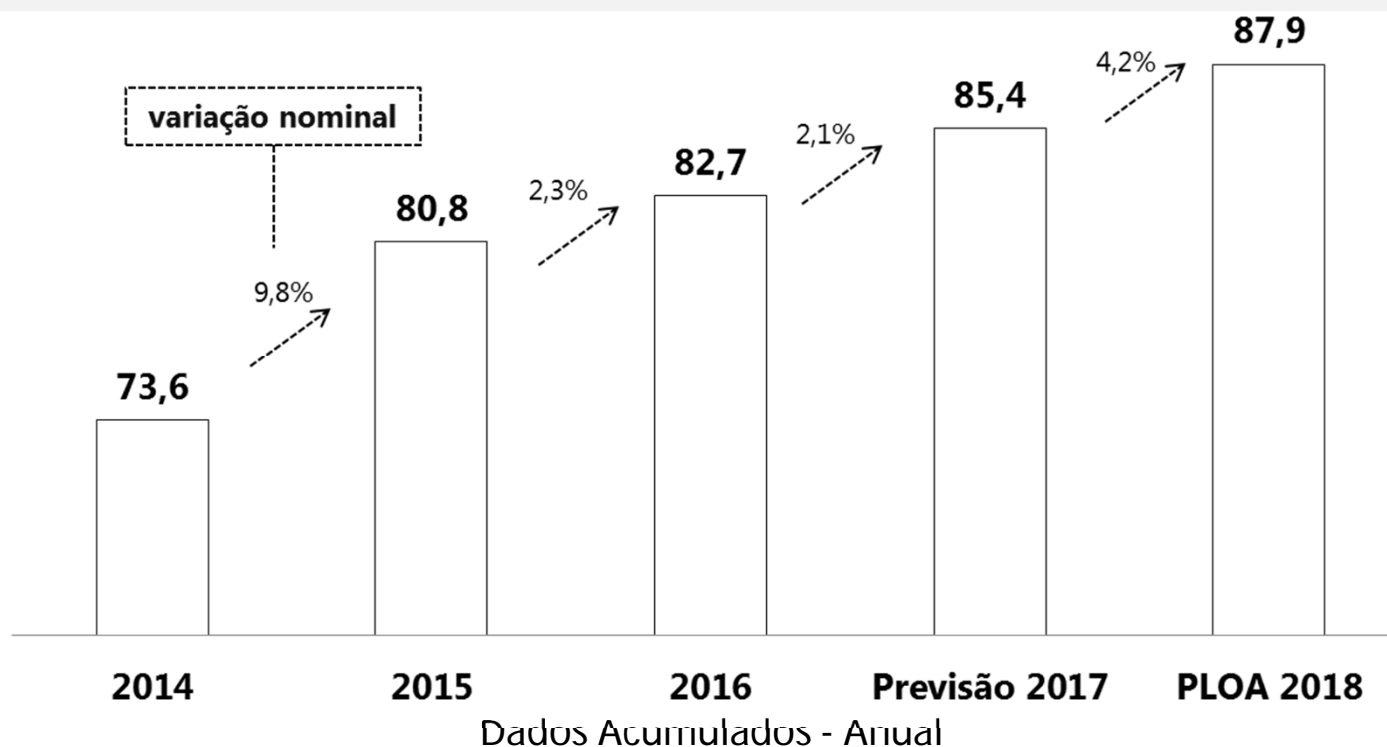
Dados Acumulados - 2º Quadrimestre



B.3 – DESPESAS DE PESSOAL – TODOS OS PODERES

em R\$ bilhões

A Despesa com Pessoal prevista no pLOA/18 é 4,2% maior que o gasto previsto de 2017 e inclui todos os direitos e benefícios do funcionalismo público.





B.4 – INVESTIMENTOS

R\$ milhões

	2016	2017	Variação	
			Nominal	IPCA
Investimentos	3.861,2	3.518,5	-8,9%	-12,2%
Inversões Financeiras Primárias ¹	1.752,0	1.599,3	-8,7%	-12,1%
Empresas Estatais Não-Dependentes ²	1.886,9	1.964,6	4,1%	0,3%
Total	7.500,2	7.082,3	-5,6%	-9,0%

Fonte: SEFAZ / SPG

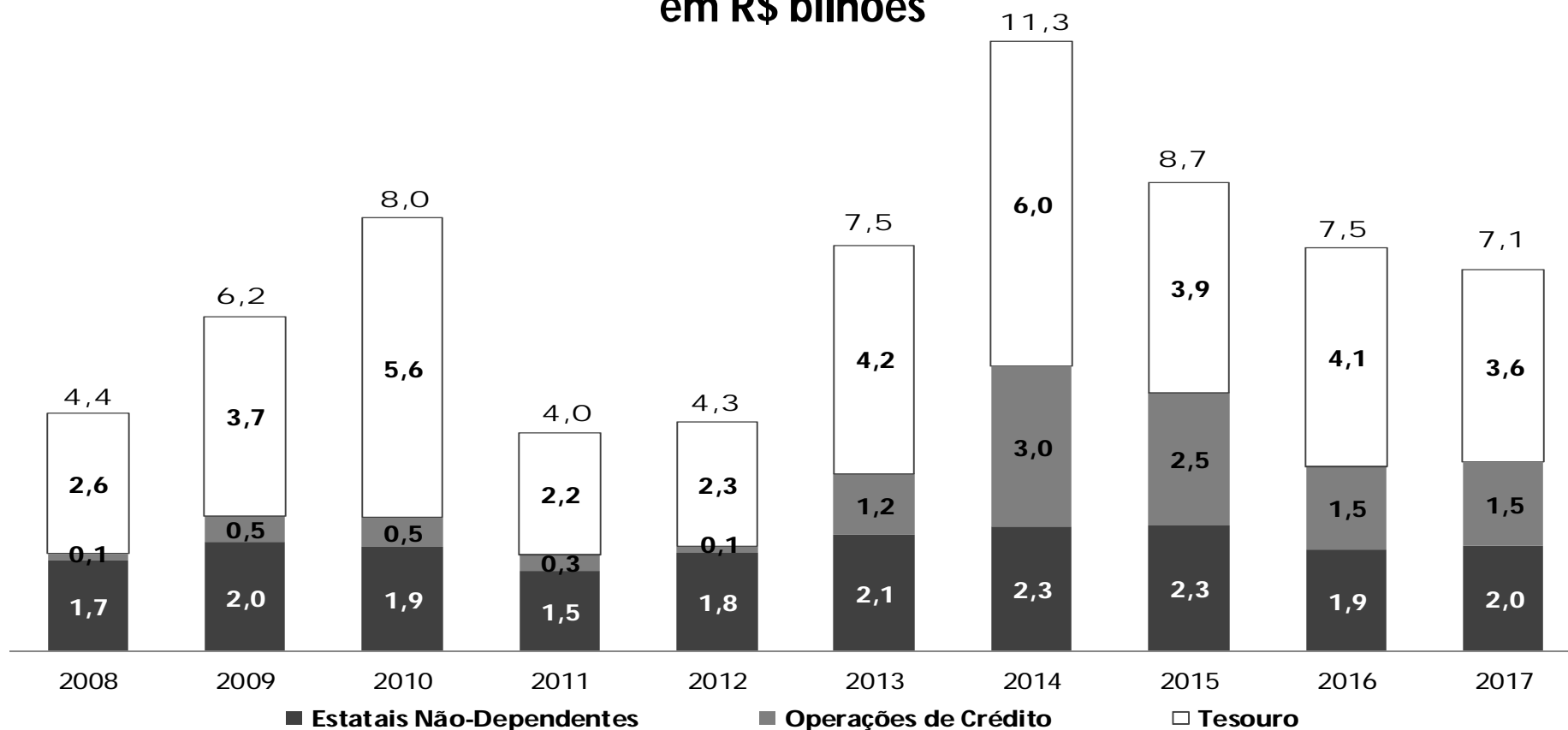
Notas:

- 1) Recursos orçamentários alocados para aumento de capital das empresas estatais não-dependentes para que sejam feitos investimentos.
- 2) Investimentos realizados com recursos próprios das empresas estatais não-dependentes (arrecadação própria, operações de crédito e outras fontes).



B.5 – INVESTIMENTO TOTAL DO SETOR PÚBLICO

em R\$ bilhões



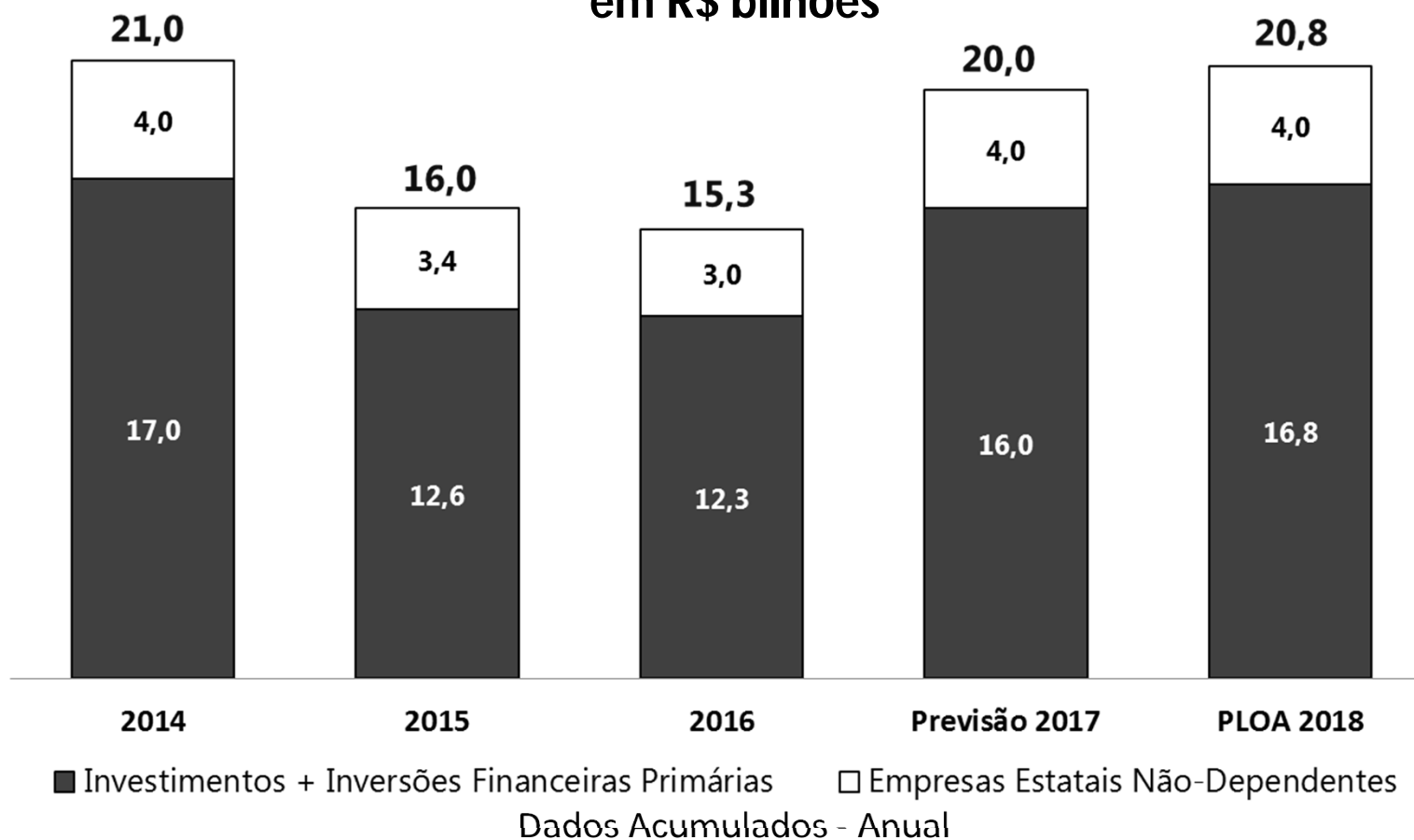
Fonte: SEFAZ/SPG

Dados Acumulados - 2º Quadrimestre



B.6 – INVESTIMENTO TOTAL DO SETOR PÚBLICO

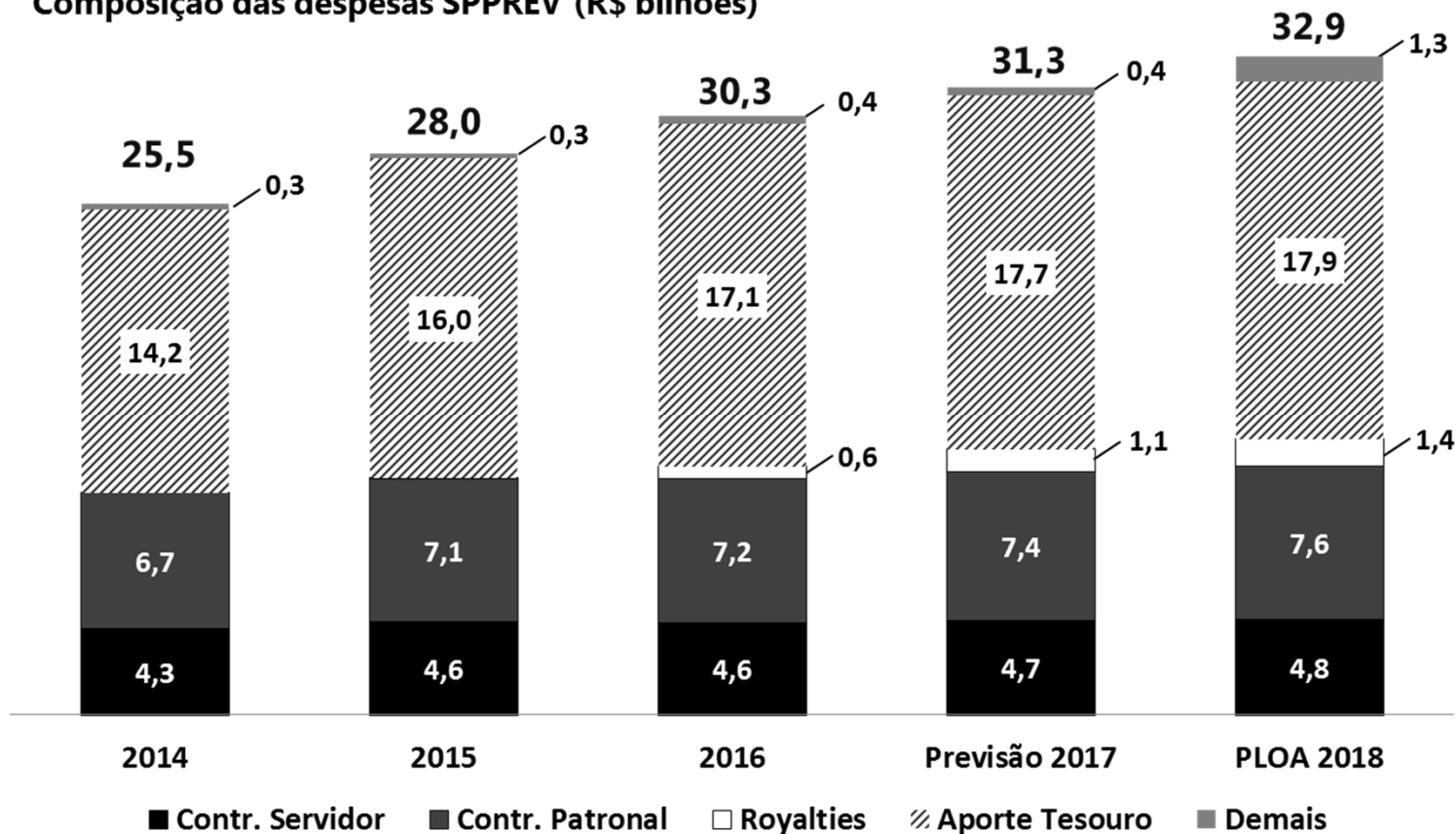
em R\$ bilhões





B.7 – Regime Próprio de Previdência dos Servidores Públicos - RPPS

Composição das despesas SPPREV (R\$ bilhões)



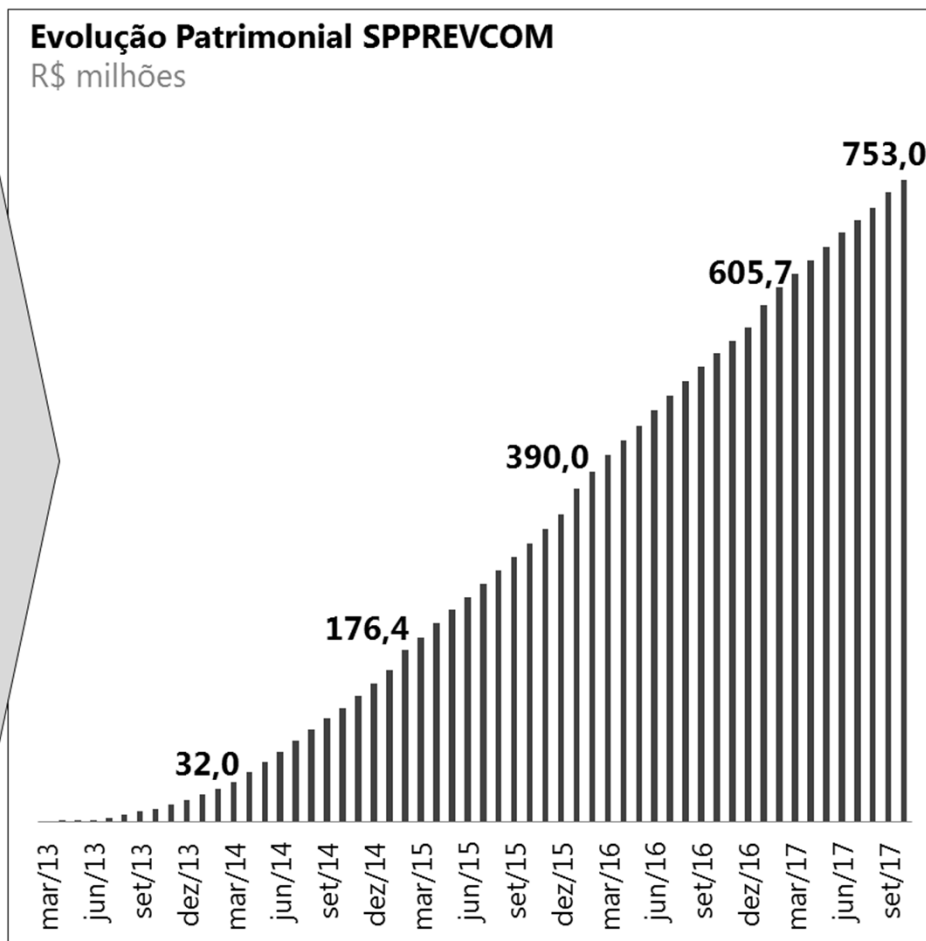
Nota: O item Demais inclui as rubricas "Cessão de direitos creditórios", "Compensação entre regimes" e "outros"

Dados Acumulados - Anual



B.8 – SPPREVCOM

- Número de Participantes da SPPREVCOM chega a **20.613**
- Atual número de servidores assistidos é de **234**
- A taxa de adesão de servidores do regime próprio \cong **70%**





C.1 – BALANÇO ORÇAMENTÁRIO 2017

	R\$ milhões	
	2017	(B/A)
Receitas Totais (A)	134.765,2	
Receitas Correntes	131.187,9	
Receitas de Capital	3.577,2	
Despesas Totais (B)	122.696,9	91,0%
Despesas Correntes	115.748,1	
Despesas de Capital	6.948,9	
Resultado Orçamentário (Jan-Ago/17)	12.068,2	

Fonte: Relatório Resumido da Execução Orçamentária e SIAFEM/SP
<https://portal.fazenda.sp.gov.br/acessoinformacao/Paginas/Relatório-Resumido-da-Execução-Orçamentária.aspx>

Nota: 1) Superávit Orçamentário = Receitas Totais - Despesas Totais
2) Exclui receitas e despesas intra-orçamentárias

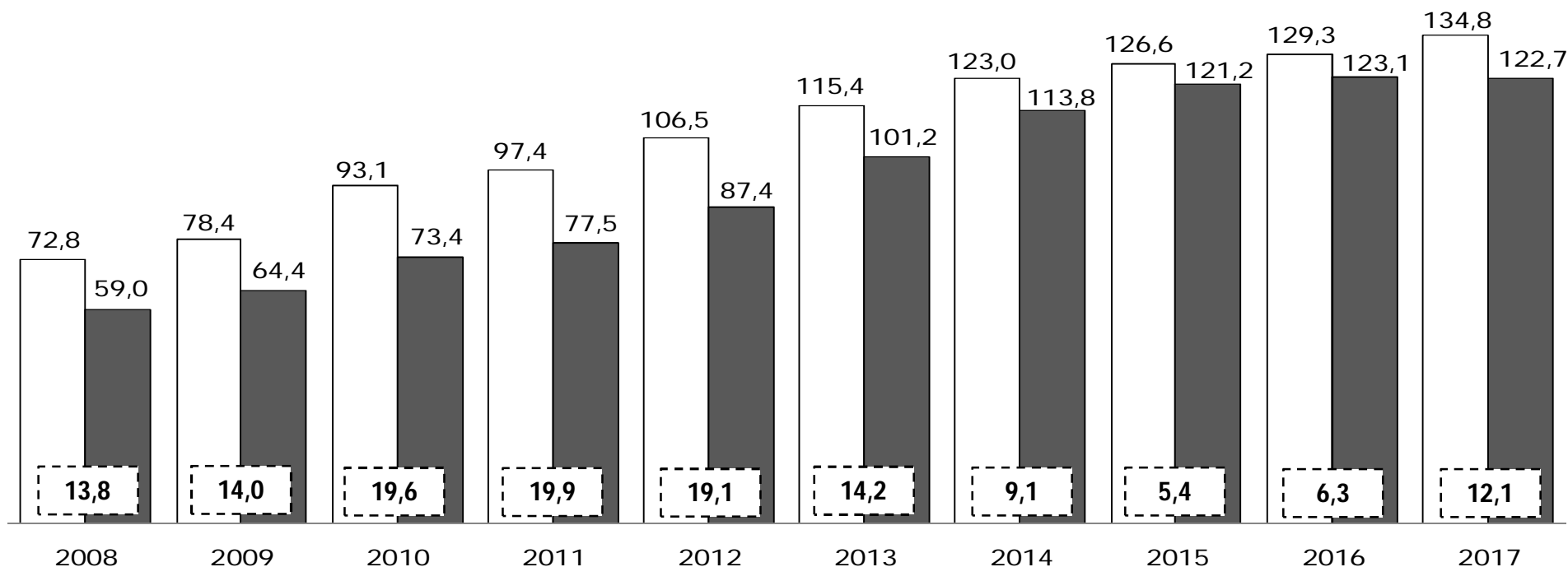
Dados Acumulados - 2º Quadrimestre



C.2 – BALANÇO ORÇAMENTÁRIO 2007/2017

Em R\$ bilhões

□ Receita Total ■ Despesa Total □ Resultado Orçamentário



Fonte: SIAFEM/SP

Dados Acumulados - 2º Quadrimestre



C.3 – RESULTADO PRIMÁRIO 2017

	R\$ milhões
	2017
Receitas Primárias Totais (A)	147.622,9
Receitas Primárias Correntes	146.090,2
Receitas Primárias de Capital	1.532,7
Despesas Primárias Totais (B)	132.837,5
Despesas Primárias Correntes	127.168,0
Despesas Primárias de Capital	5.669,5
Superávit Primário	14.785,4
Meta - LDO	194,0

Fonte: Relatório Resumido da Execução Orçamentária e SIAFEM/SP

<https://portal.fazenda.sp.gov.br/acessoinformacao/Paginas/Relatório-Resumido-da-Execução-Orçamentária.aspx>

Nota: 1) Inclui receitas e despesas intra-orçamentárias e exclui receitas e despesas financeiras

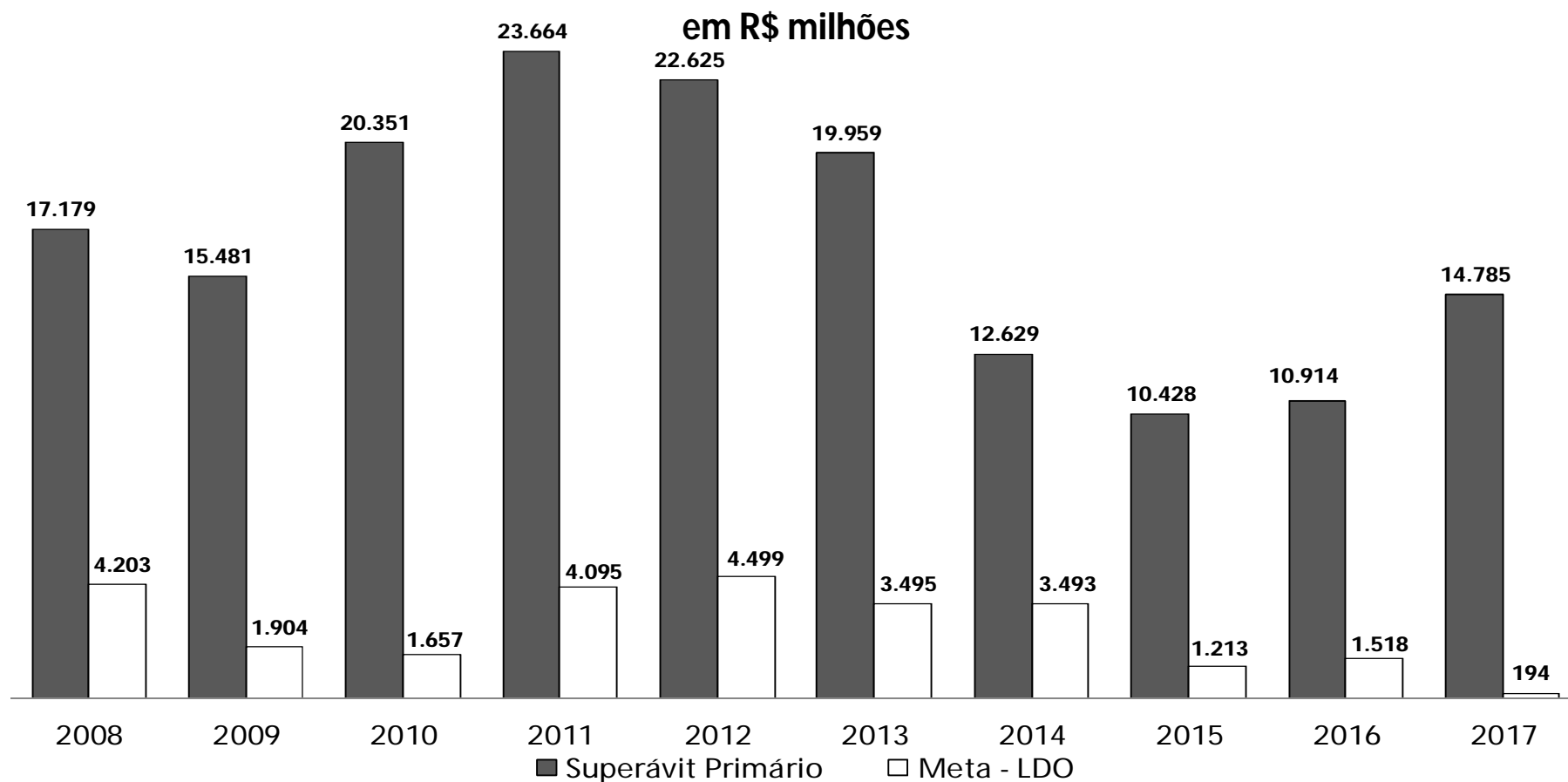
2) Superávit Primário = Receitas Primárias Totais - Despesas Primárias Totais

3) Reprogramação da Meta de resultado primário estabelecida pela Lei Estadual nº 16.347, de 29/12/2016.

Dados Acumulados - 2º Quadrimestre



C.4 – RESULTADO PRIMÁRIO 2007/2017



Fonte: SIAFEM/SP

Dados Acumulados - 2º Quadrimestre



D.1 – DÍVIDA

R\$ milhões

	Saldo do Exercício Anterior	2º Quadrimestre / 2017	% da RCL
Dívida Consolidada	277.904,4	289.959,9	198,2%
Dívida Mobiliária	0,0	0,0	0,0%
Dívida Contratual	256.114,8	266.226,6	182,0%
Precatórios*	20.941,1	23.713,5	16,2%
Outras Dívidas	848,5	19,8	0,0%
Deduções	31.469,8	51.254,8	35,0%
Disponibilidade de Caixa Bruta	23.543,5	28.158,6	19,2%
Haveres Financeiros	18.948,9	24.161,6	16,5%
(-) Restos a Pagar Processados	11.022,6	1.065,5	0,7%
Dívida Consolidada Líquida	246.434,7	238.705,1	163,2%
Limite Máximo	280.886,6	292.569,5	200,0%
<i>Memo:</i>			
Diferença do Limite	34.451,9	53.864,5	
Receita Corrente Líquida (RCL)	140.443,3	146.284,8	

* Posteriores a 5 de maio de 2000.

Fonte: Relatório de Gestão Fiscal

<https://portal.fazenda.sp.gov.br/acessoinformacao/Paginas/Quadros-Demonstrativos-da-Lei-de-Responsabilidade-Fiscal.aspx>

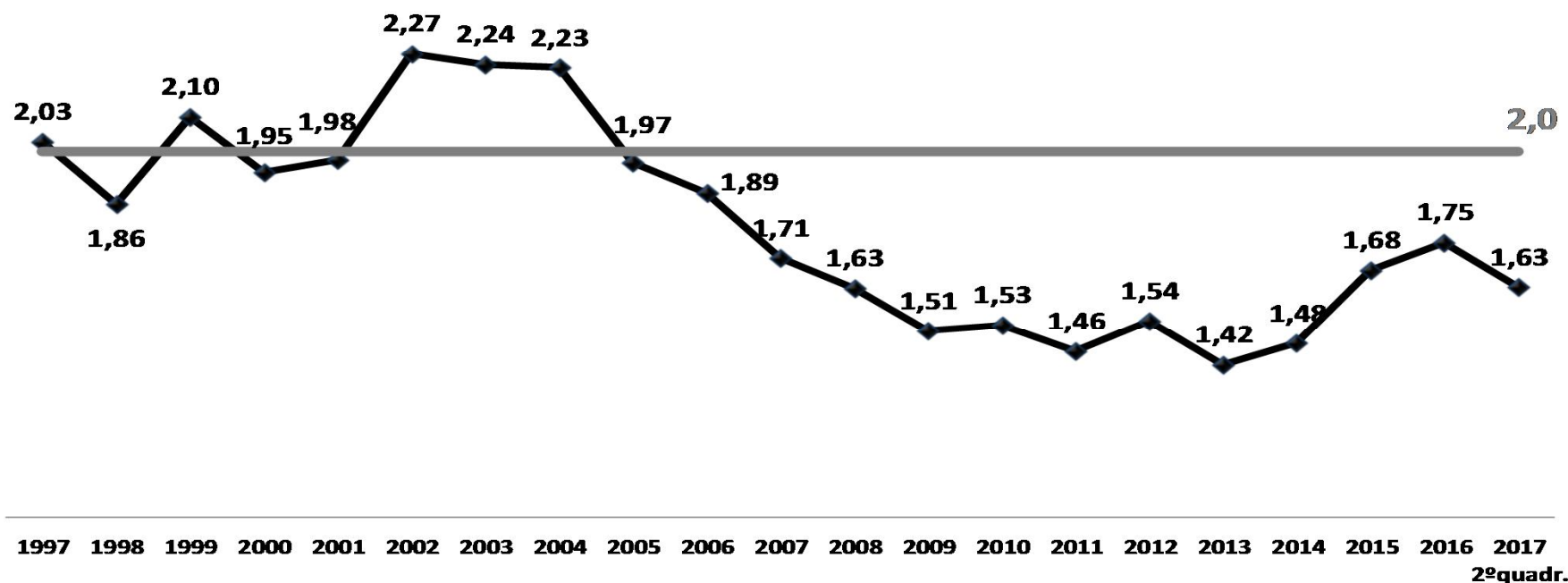
2º Quadrimestre / 2017



D.2 – DÍVIDA 1997/2017

Trajetória da Dívida Consolidada Líquida / Receita Corrente Líquida

◆ Realizado — Limite



Fonte: SIAFEM/SP



D.3 – DESPESA DE PESSOAL – PODER EXECUTIVO

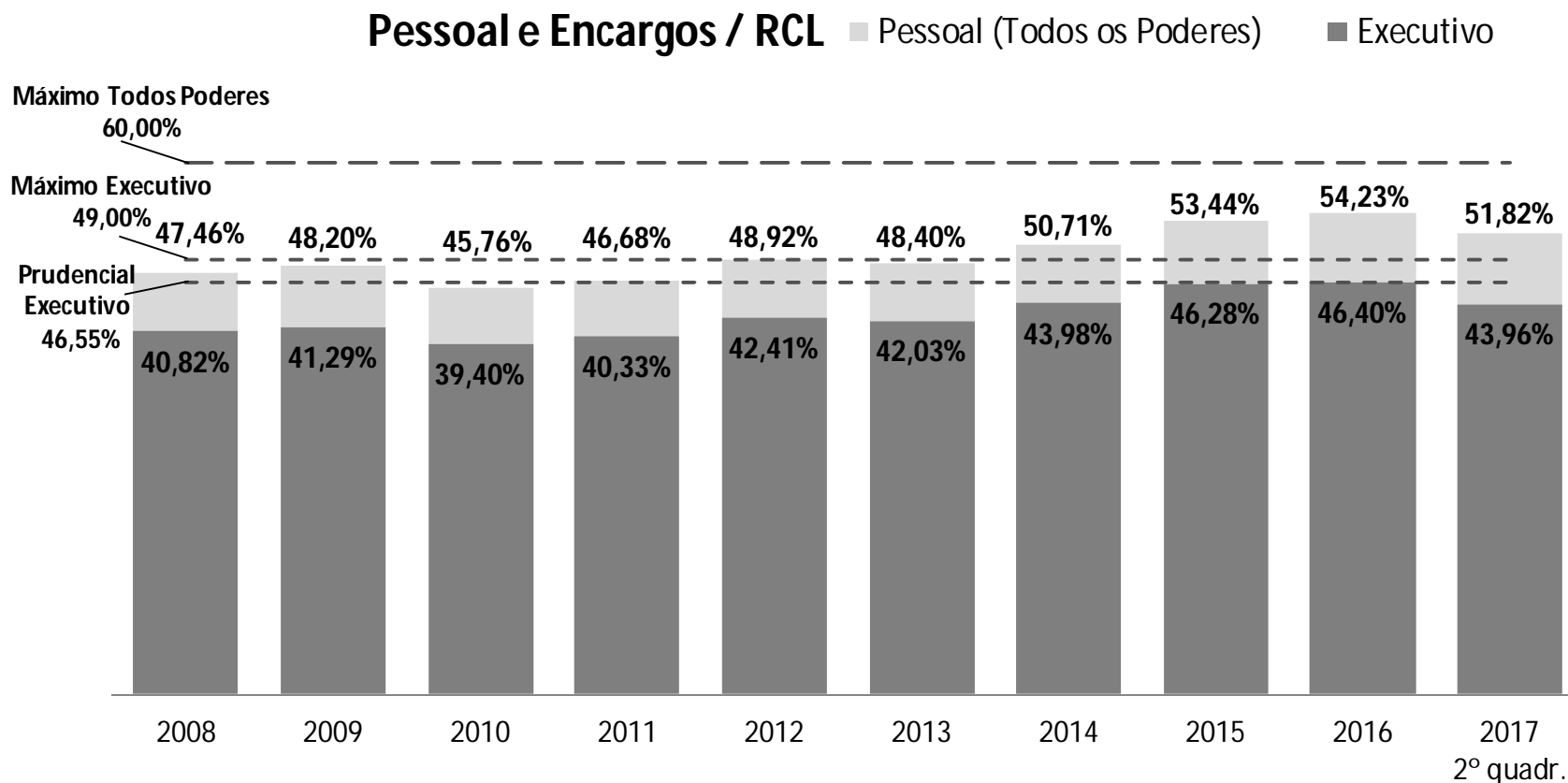
	R\$ milhões	
	Valor	% da RCL
Despesa Bruta	90.975,9	62,21%
Servidores Ativos	46.377,9	31,71%
Servidores Inativos e Pensionistas	44.598,0	30,49%
Outras Despesas de Pessoal decorrentes de Contratos de Terceirização (§ 1º do art. 18 da LRF)	0,0	0,00%
Deduções	26.686,8	18,25%
Indenização por Demissão	186,7	0,13%
Decorrentes de Decisão Judicial	0,0	0,00%
Despesas de Exercícios Anteriores	0,0	0,00%
Inativos e Pensionistas com recursos vinculados	26.500,2	18,12%
Total da Despesa	64.289,1	43,96%
Limite Prudencial	68.080,0	46,55%
Limite Máximo	71.663,1	49,00%
<i>Memo:</i>		
Receita Corrente Líquida (RCL)	146.284,8	
(-) Transf.obrigatórias da União relativas às emendas individuais(V) (§13, art. 166 da CF)	33,5	
= RECEITA CORRENTE LÍQUIDA (RCL) AJUSTADA	146.251,3	

Fonte: Relatório de Gestão Fiscal

<https://portal.fazenda.sp.gov.br/acessoinformacao/Paginas/Quadros-Demonstrativos-da-Lei-de-Responsabilidade-Fiscal.aspx>



D.4 – DESPESA DE PESSOAL – TODOS OS PODERES



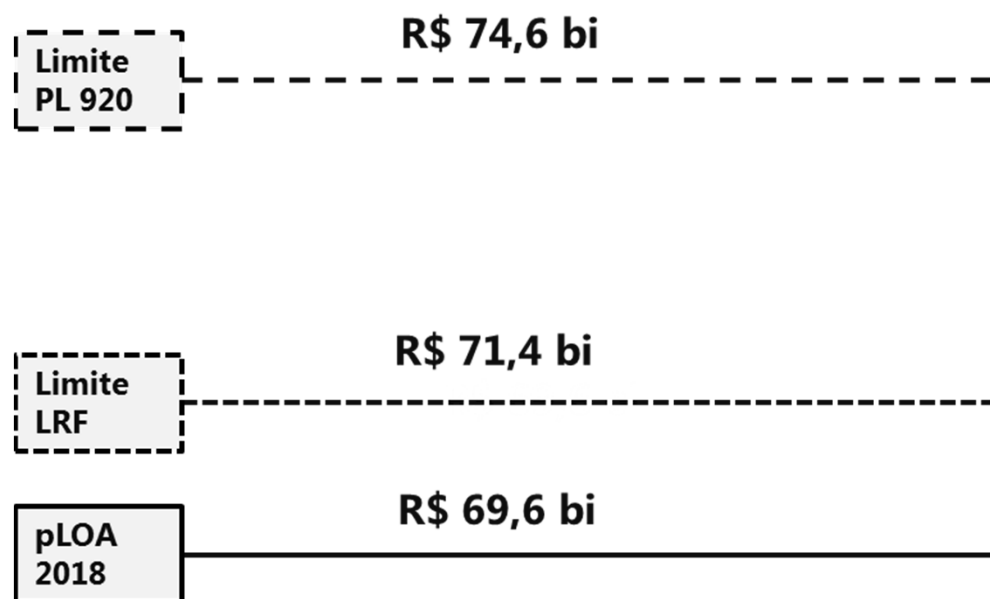
2º Quadrimestre / 2017



D.5 – DESPESA DE PESSOAL – 2018

PODER EXECUTIVO

O limite estabelecido pelo PL920 é superior ao limite determinado pela LRF para despesas de pessoal, não representando qualquer restrição.



O limite de crescimento de gastos estabelecido no PL920, não implica restrição a aumento salarial, ou qualquer tipo de direito ou benefício, como quinquênio e sexta parte. São Paulo já cumpre com os limites da Lei de Responsabilidade Fiscal (LRF) e o limite estabelecido pelo PL920 não representaria qualquer restrição, pois ele é superior ao limite determinado pela LRF para despesas de pessoal.



D.6 – GARANTIAS

	R\$ milhões		
	Saldo do Exercício Anterior	1º Quadrimestre / 2017	% da RCL
Garantias Externas	3.681,0	3.597,6	2,46%
Garantias Internas	559,9	425,8	0,29%
Garantias - Total	4.240,9	4.023,4	2,75%
Limite Máximo	44.941,9	46.811,1	32,0%
<i>Memo:</i>			
Receita Corrente Líquida (RCL)	140.443,3	146.284,8	

Fonte: Relatório de Gestão Fiscal

<https://portal.fazenda.sp.gov.br/acessoinformacao/Paginas/Quadros-Demonstrativos-da-Lei-de-Responsabilidade-Fiscal.aspx>



D.7 – OPERAÇÕES DE CRÉDITO

		R\$ milhões	
DESEMBOLSADAS DE JANEIRO A AGOSTO/2017		Agente	Valor
Internas			690,3
AGE - Projeto Contorno Norte/Sul do Complexo Viário Nova Tamoios - Caraguatatuba/ S. Sebastião		BNDES	204,2
Metrô - Exp.Linha 5 (Lilás)-Trecho LgoTreze/Chác.Klabin e Implant. Linha 6 (Laranja)-Trecho Brasilândia/S.Joaquim		BNDES	191,5
CPTM - Modern. das Estações da Linha 8 (Diamante) e Implantação da Linha 13 (Jade)		BNDES	115,0
Metrô - Construção da Linha 17 (Ouro) - Congonhas à Rede Metroviária		CEF	42,8
Metrô -Prolongamento da Linha 2 (Verde) - Fase II - V. Prudente/H. C. Tiradentes - contrato 11.2.1259.1		BNDES	40,0
Metrô -Prolongamento da Linha 2 (Verde) - Fase II - V. Prudente/H. C. Tiradentes		BNDES	40,0
Outras			56,9
Externas			1.834,1
DER - Programa de Logística e Transportes do Estado de SP (Garantia Subsidiária da MIGA)		Santander	312,4
STM - Expansão da Linha 5 (Lilás) do Metrô - Trecho Largo Treze à Chácara Klabin		BIRD	284,5
STM - Expansão da Linha 5 (Lilás) do Metrô - Trecho Largo Treze à Chácara Klabin		BID	278,1
AGE - Projeto Rodoanel Mário Covas - Trecho Norte		BID	162,2
SES - Fortalecimento da Gestão Estadual da Saúde		BID	161,4
DER - Programa de Investimento Rodoviário no Estado de São Paulo		BID	126,8
STM - Financiamento parcial - Linha 4 Amarela - Fase II - Morumbi/Luz		JBIC/SMBC	109,8
Outros			398,8
TOTAL			2.524,4
<i>Memo:</i>			
Receita Corrente Líquida (RCL)			146.284,8
Operações de Crédito/ RCL			1,73%
Limite Resolução Senado Federal			16,0%

Fonte: Relatório de Gestão Fiscal
<https://portal.fazenda.sp.gov.br/acessoinformacao/Paginas/Quadros-Demonstrativos-da-Lei-de-Responsabilidade-Fiscal.aspx>

2º Quadrimestre / 2017



Secretaria da Fazenda Estado de São Paulo

www.fazenda.sp.gov.br