



RELATÓRIO DE GESTÃO FISCAL

2º Quadrimestre de 2015

Novembro / 2015



OBJETIVO

Apresentação realizada para a Comissão de Finanças, Orçamento e Planejamento com o objetivo de demonstrar e avaliar o cumprimento das metas fiscais dos Dados Acumulados até o 2º Quadrimestre de 2015, de acordo com o parágrafo 4º do artigo 9º da Lei de Responsabilidade Fiscal.



SUMÁRIO

I.	Resultados até o 2º Quadrimestre	
A.	Receitas	4
B.	Despesas	9
C.	Resultados Fiscais	13
D.	Demonstrativo de Limites	22

A.1 – RECEITAS TOTAIS

R\$ milhões

	2014	2015	Diferença	Variação	
				Nominal	IPCA ³
Receitas Totais	122.971,9	126.623,3	3.651,4	3,0%	-5,1%
Receitas Correntes ¹	118.163,9	122.476,1	4.312,2	3,6%	-4,4%
Receitas de Capital ²	4.808,0	4.147,2	-660,8	-13,7%	-20,5%

Fonte: Relatório Resumido da Execução Orçamentária (http://www.fazenda.sp.gov.br/execucao/default_rs.shtm)

Notas:

- 1) As Receitas Correntes são compostas por: Receita Tributária; Receita de Contribuições; Receita Patrimonial; Transferências Correntes; e Outras, como podemos ver nos slides seguintes;
- 2) As Receitas de Capital são compostas principalmente pelas receitas de Alienação de Bens; Operações de Crédito e Transferências de Capital; e
- 3) A variação real apresentada (IPCA) é calculada multiplicando-se os valores correntes de 2014 pela inflação média do período (Jan-Ago-15/Jan-Ago-14), que foi de 8,46%.

A.2 – RECEITAS CORRENTES

R\$ milhões

	2014	2015	Diferença	Variação	
				Nominal	IPCA
Receitas Correntes	118.163,9	122.476,1	4.312,2	3,6%	-4,4%
Receitas Tributárias	91.117,9	95.649,8	4.531,9	5,0%	-3,2%
ICMS	76.102,9	79.048,7	2.945,8	3,9%	-4,2%
IPVA	11.125,6	11.921,7	796,1	7,2%	-1,2%
ITCMD	838,6	1.244,4	405,7	48,4%	36,8%
Outras Receitas Tributárias	3.050,8	3.435,1	384,3	12,6%	3,8%
Receita de Contribuições	3.369,6	3.669,7	300,0	8,9%	0,4%
Receita Patrimonial	5.921,4	4.329,2	-1.592,1	-26,9%	-32,6%
Transferências Correntes	10.980,2	11.666,4	686,3	6,2%	-2,0%
Demais Receitas Correntes	6.774,8	7.160,9	386,1	5,7%	-2,5%

Fonte: Relatório Resumido da Execução Orçamentária (http://www.fazenda.sp.gov.br/execucao/default_rs.shtm)

Notas:

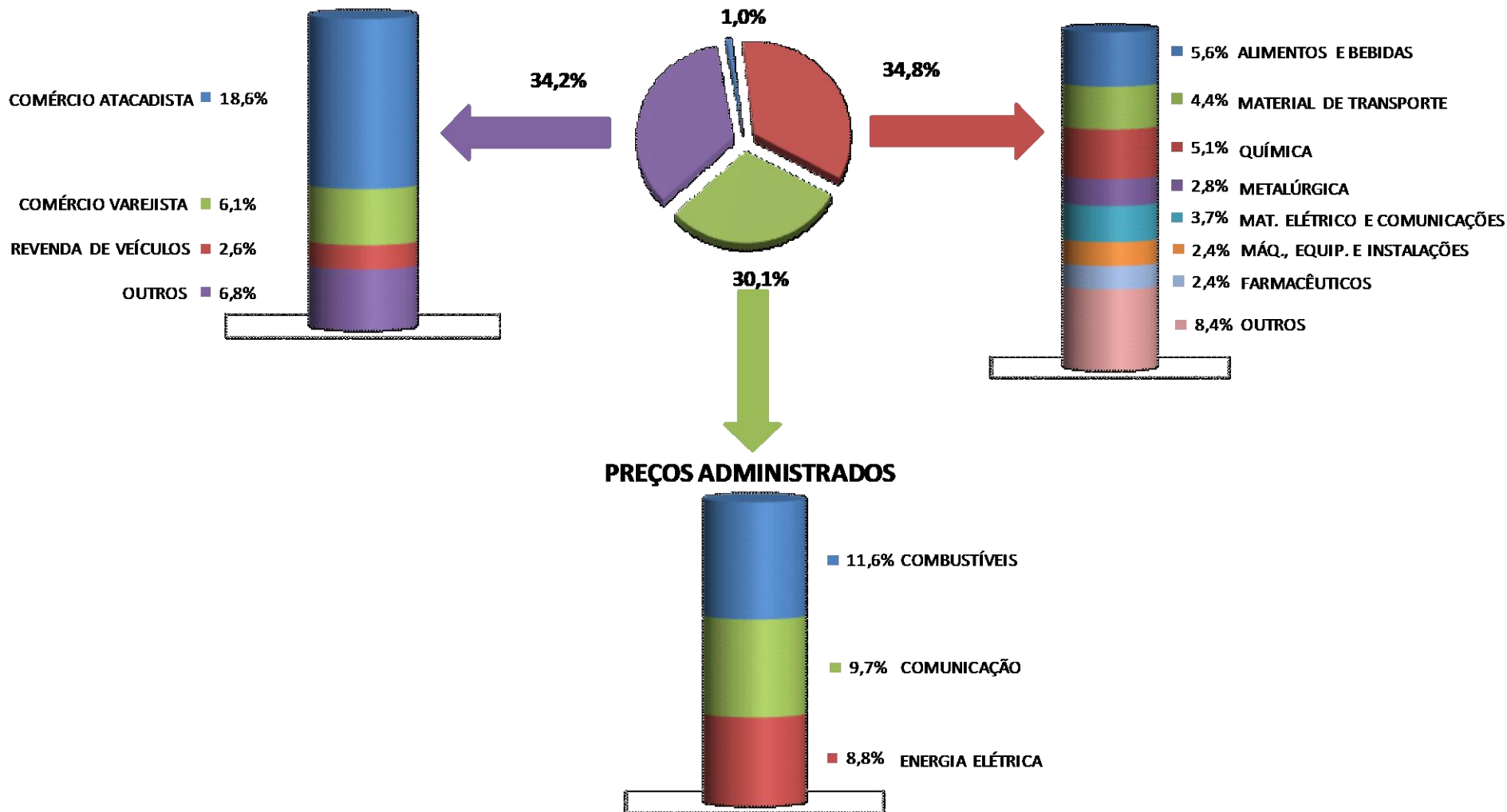
- 1) A Receita Patrimonial é composta pelas receitas financeiras como: Dividendos, Juros de Capital Próprio, Remuneração do Saldo de Caixa, Receita com as Concessões, entre outras;
- 2) As Transferências Correntes são compostas pelos repasses da União ao Estado como: FPE, CIDE, IPI, Royalties, Lei Kandir, FNDE, SUS, entre outras; e
- 3) Nas Demais Receitas Correntes estão agrupadas as Receitas Agropecuárias, Industriais, Serviços e Outras Receitas Correntes (Multas, Juros de Mora e Dívida Ativa).

A.3 – ICMS POR SETOR ECONÔMICO

COMÉRCIO E SERVIÇOS

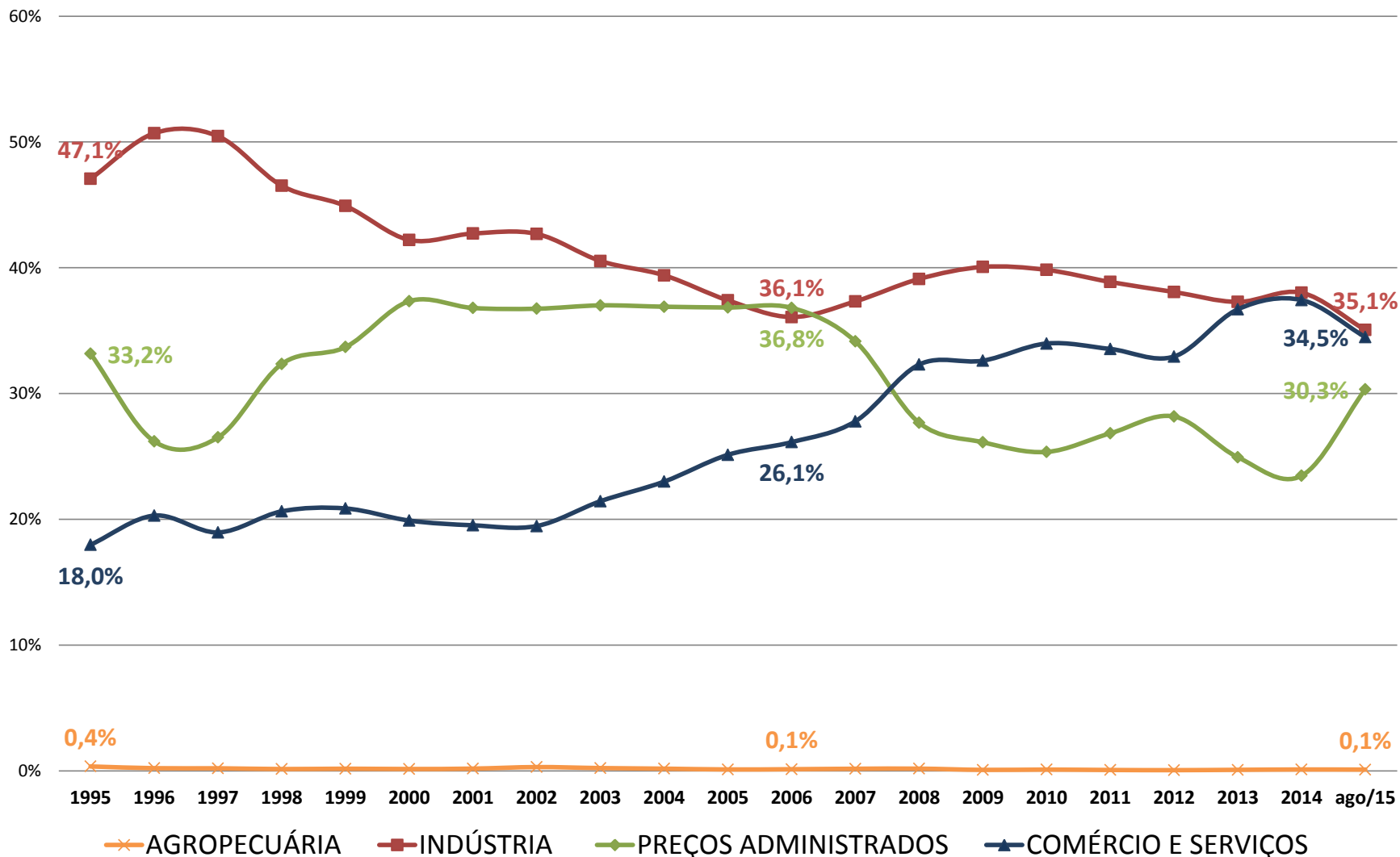
OUTROS

INDÚSTRIA





A.3 – ICMS POR SETOR ECONÔMICO



2º Quadrimestre / 2015

A.4 – RECEITAS DE CAPITAL

R\$ milhões

	2014	2015	Diferença	Variação	
				Nominal	IPCA
Receitas de Capital	4.808,0	4.147,2	-660,8	-13,7%	-20,5%
Operações de Crédito	4.507,1	3.171,9	-1.335,2	-29,6%	-35,1%
Alienação de Bens	31,0	764,8	733,8	2367,3%	2174,9%
Amortização de Empréstimos	1,8	1,1	-0,7	-40,2%	-44,9%
Transferências de Capital	250,9	178,9	-72,0	-28,7%	-34,3%
Outras Receitas de Capital	17,2	30,6	13,4	77,9%	64,0%

Fonte: Relatório Resumido da Execução Orçamentária (http://www.fazenda.sp.gov.br/execucao/default_rs.shtm)

B.1 – DESPESAS

		R\$ milhões
Orçamento - 2015 (12 meses)		% em Relação ao item anterior
Dotação Inicial	204.879,5	
Contingenciamento	6.513,9	
Dotação Efetiva	198.365,6	
Despesas Empenhadas	140.681,5	70,9%
Despesas Liquidadas	121.244,5	86,2%
Despesas Pagas	112.671,5	92,9%

Fonte: Relatório Resumido da Execução Orçamentária

(http://www.fazenda.sp.gov.br/execucao/default_rs.shtm) e SIAFEM/SP

Nota: 1) Não inclui despesas intra-orçamentárias (Repasses para a SPPREV)

2) Dados das Despesas Empenhadas, Liquidadas e Pagas são acumulados até agosto

B.2 – DESPESAS TOTAIS

(despesa com pessoal inclui inativos e pensionistas SPPREV)

R\$ milhões

	2014	2015	Diferença	Variação	
				Nominal	IPCA
Despesa Total	113.844,2	121.244,5	7.400,3	6,5%	-1,8%
Despesas Correntes	101.025,4	110.710,1	9.684,7	9,6%	1,0%
Pessoal e Encargos Sociais	44.619,5	50.201,5	5.582,0	12,5%	3,7%
Juros e Encargos da Dívida	6.296,6	6.860,9	564,3	9,0%	0,5%
Outras Despesas Correntes	50.109,3	53.647,8	3.538,5	7,1%	-1,3%
<i>Transferências a Municípios</i>	25.677,8	26.761,6	1.083,8	4,2%	-3,9%
<i>ODC exceto transferências</i>	24.431,5	26.886,2	2.454,7	10,0%	1,5%
Despesas de Capital	12.818,8	10.534,3	-2.284,5	-17,8%	-24,2%
Receitas Totais	122.971,9	126.623,3	3.651,4	3,0%	-5,1%

Fonte: Relatório Resumido da Execução Orçamentária (http://www.fazenda.sp.gov.br/execucao/default_rs.shtm)

Nota: Exclui receitas e despesas intra-orçamentárias

B.3 – INVESTIMENTOS

R\$ milhões

	2014	2015	Variação (%)
Investimentos	5.936,8	4.009,3	-32,5%
Inversões Financeiras Primárias ¹	3.072,0	2.365,0	-23,0%
Empresas Estatais Não-Dependentes ²	2.318,4	2.328,3	0,4%
Total	11.327,2	8.702,6	-23,2%

Fonte: SEFAZ / SPG

Notas: 1) Aumento de capital das empresas para que sejam feitos investimentos

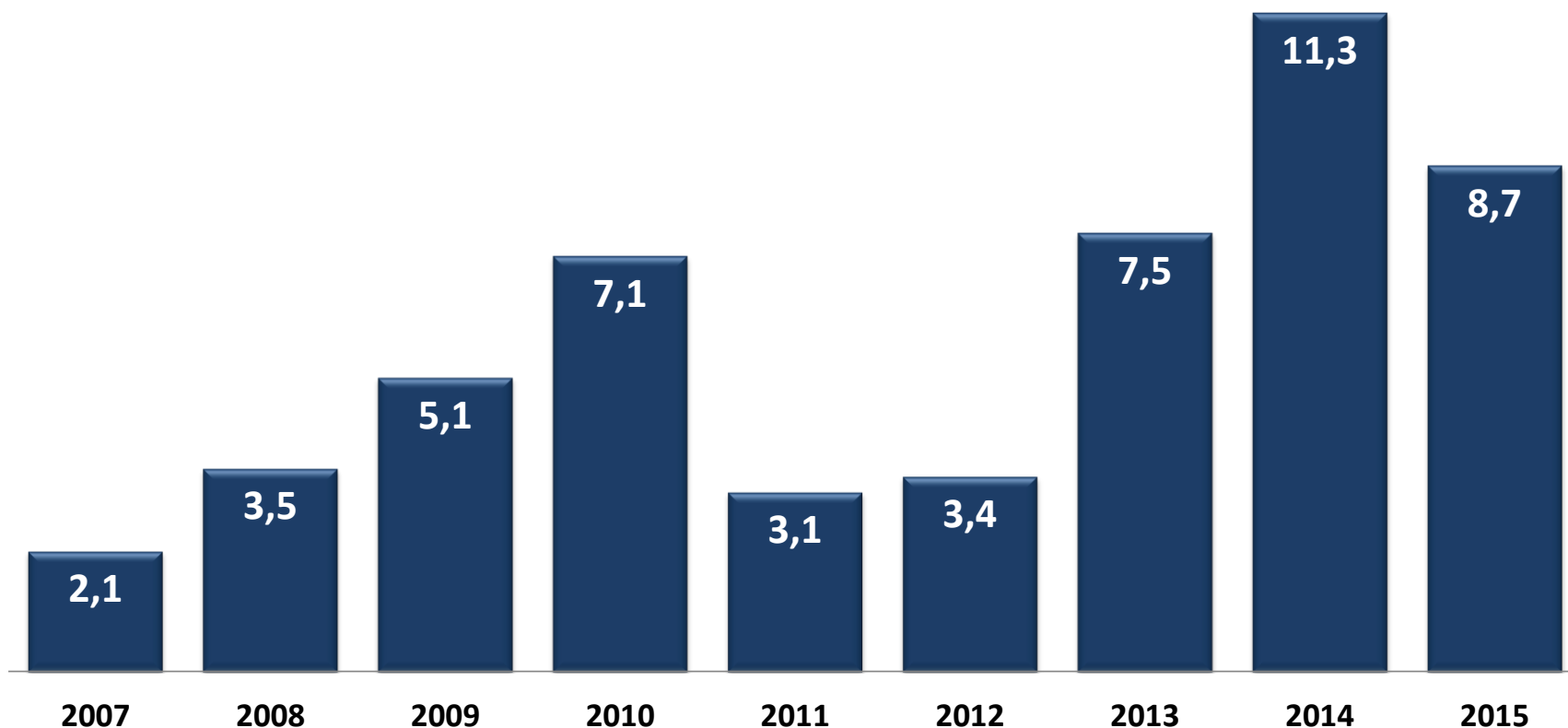
2) Investimentos feitos com outras fontes de recurso (recursos próprios, operações de crédito e outras fontes) que não a fonte Tesouro.

B.4 – INVESTIMENTOS

Investimento Total do Setor Público

(R\$ bilhões)

Recursos do Tesouro + Estatais Não-Dependentes



C.1 – BALANÇO ORÇAMENTÁRIO 2015

R\$ milhões

	2015	(B/A)
Receitas Totais (A)	126.623,3	
Receitas Correntes	122.476,1	
Receitas de Capital	4.147,2	
Despesas Totais (B)	121.244,5	95,8%
Despesas Correntes	110.710,1	
Despesas de Capital	10.534,3	
Resultado Orçamentário (Jan-Ago/15)	5.378,8	

Fonte: Relatório Resumido da Execução Orçamentária

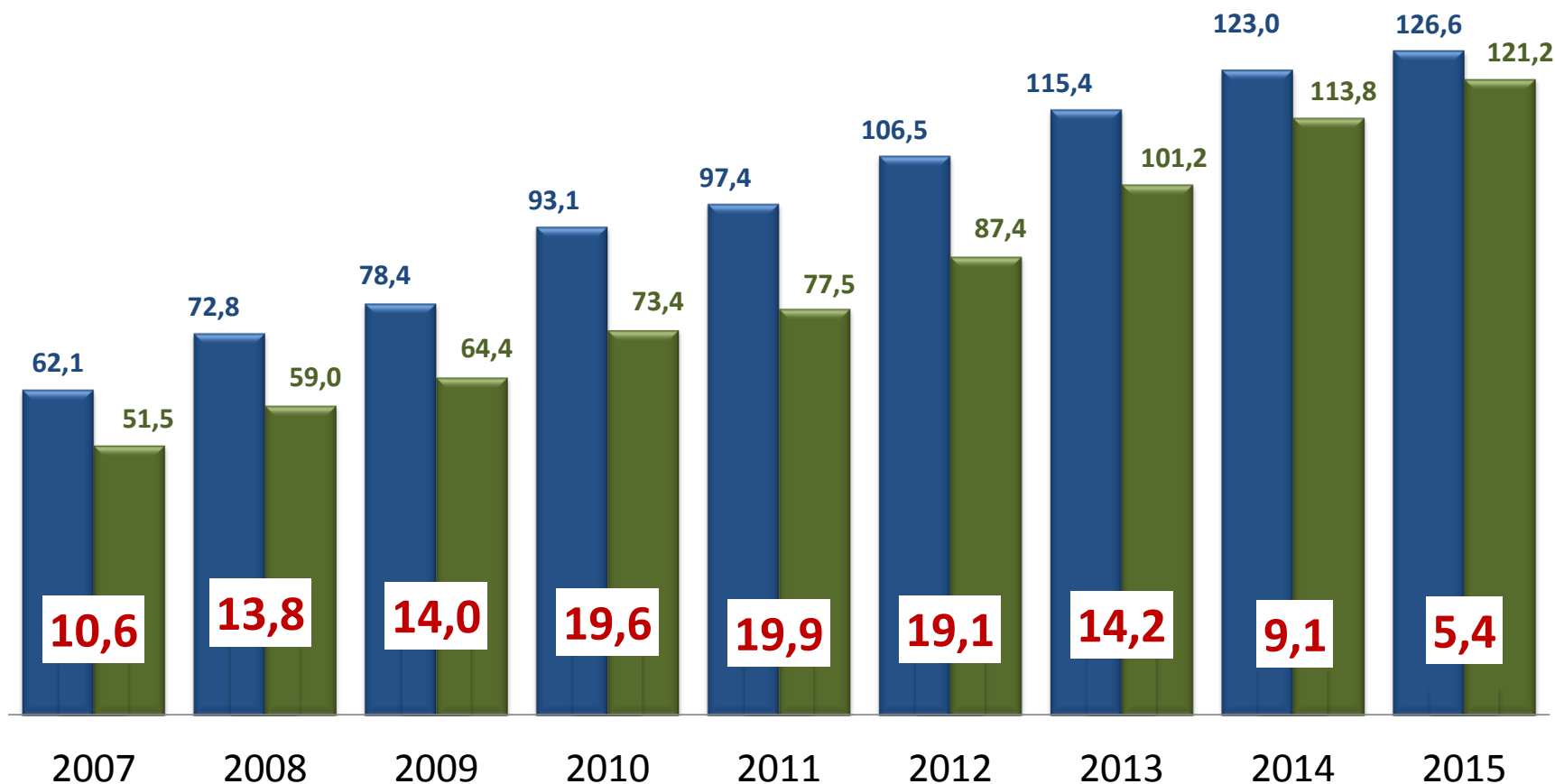
Nota: 1) Superávit Orçamentário = Receitas Totais - Despesas Totais

2) Exclui receitas e despesas intra-orçamentárias

C.2 – BALANÇO ORÇAMENTÁRIO 2007/2015

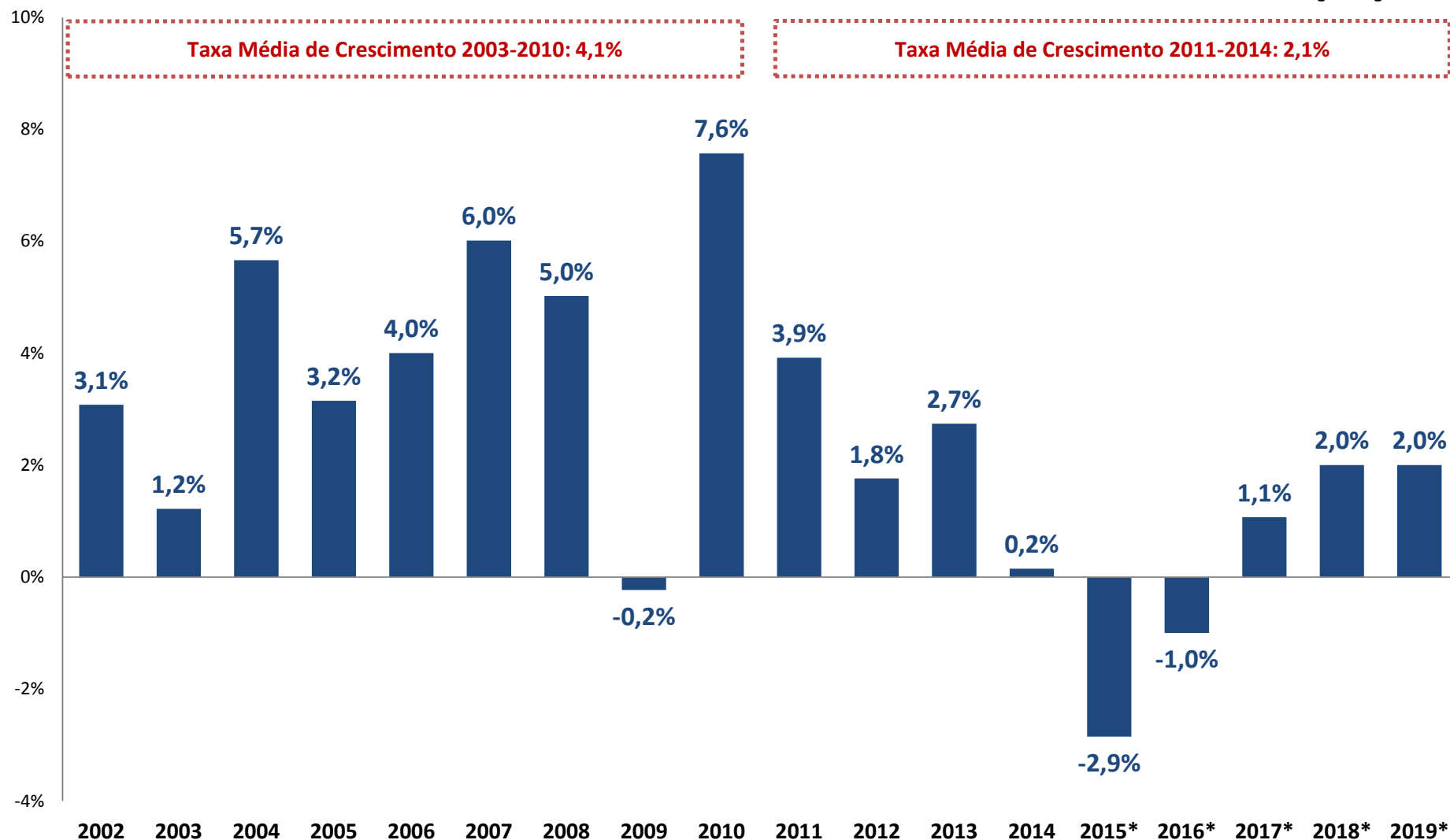
Em R\$ bilhões

■ Receita Total ■ Despesa Total Resultado Orçamentário





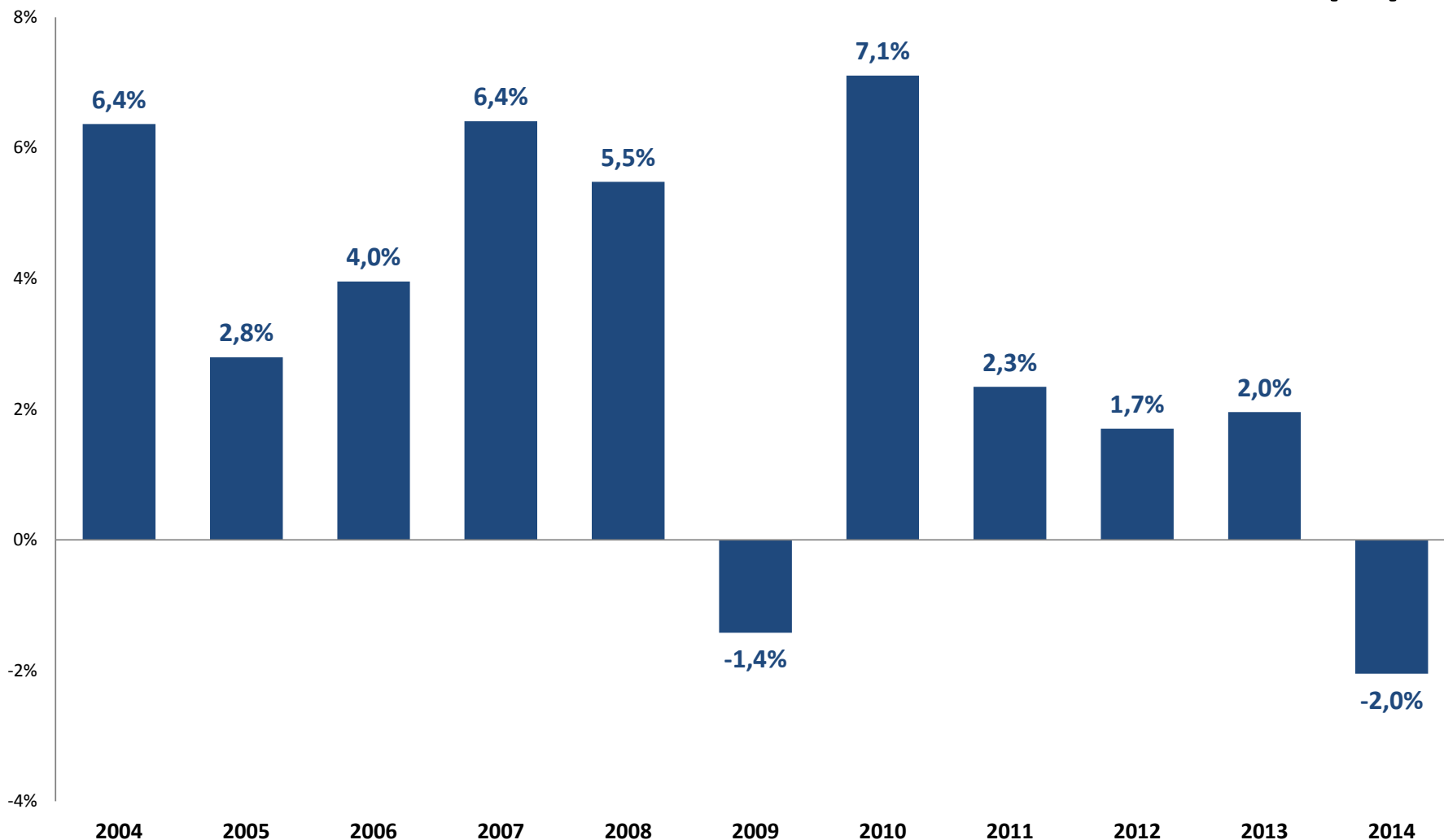
C.3 – TAXA ANUAL DE CRESCIMENTO DO PIB/BR (%)



*Projeções de acordo com Boletim Focus /BCB - 02.10.2015



C.3 – TAXA ANUAL DE CRESCIMENTO DO PIB/SP (%)

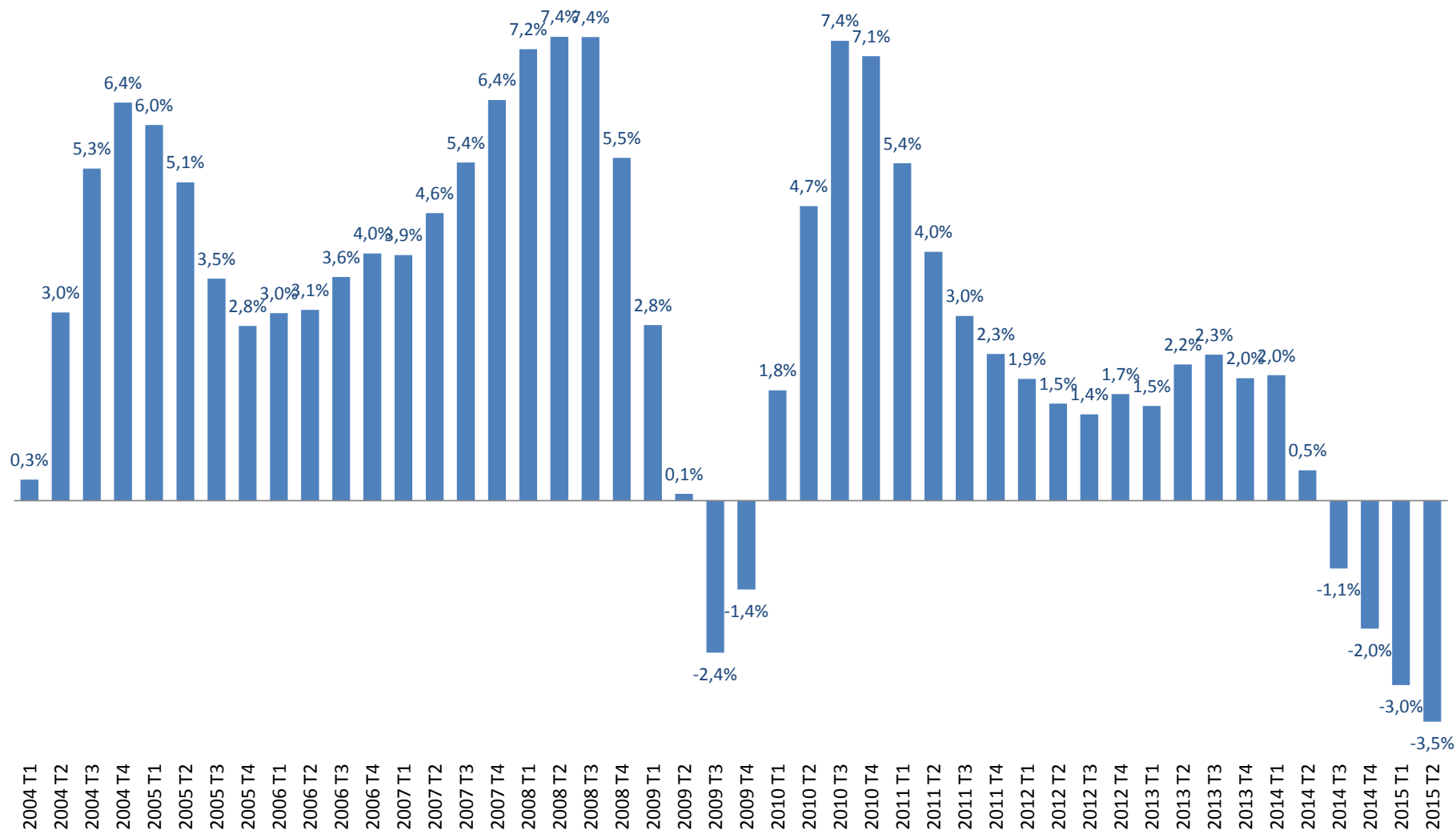


■ Taxa de Crescimento Real do PIB do Estado de São Paulo (%a.a.) - Fundação Seade

*Série construída a partir dos dados de variação da série acumulada em 4 trimestres do PIB trimestral.

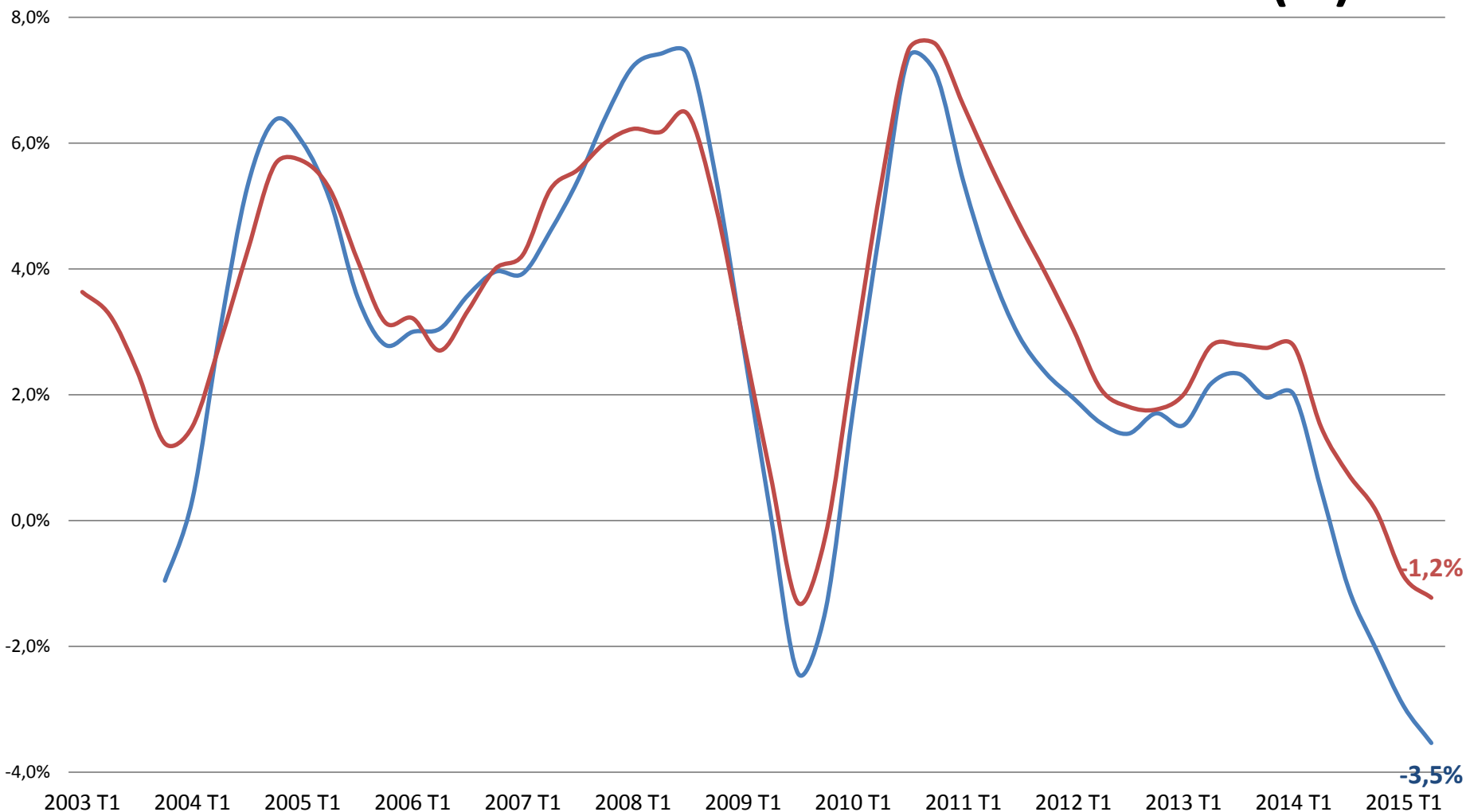


C.3 – TAXA ANUAL DE CRESCIMENTO DO PIB/SP (%)





C.3 – TAXA ANUAL DE CRESCIMENTO DO PIB (%)



— Taxa de Crescimento Real do PIB do Estado de São Paulo (% Acumulado em 4 Trimestres) - Fundação Seade

— Taxa de Crescimento do PIB (% Acumulado em 4 Trimestres) - IBGE

C.4 – RESULTADO PRIMÁRIO 2015

	R\$ milhões
	2015
Receitas Primárias Totais (A)	136.943,1
Receitas Primárias Correntes	136.314,9
Receitas Primárias de Capital	628,2
Despesas Primárias Totais (B)	126.515,1
Despesas Primárias Correntes	119.719,3
Despesas Primárias de Capital	6.795,8
Superávit Primário	10.428,0
Meta - LDO	1.213,0

Fonte: Relatório Resumido da Execução Orçamentária

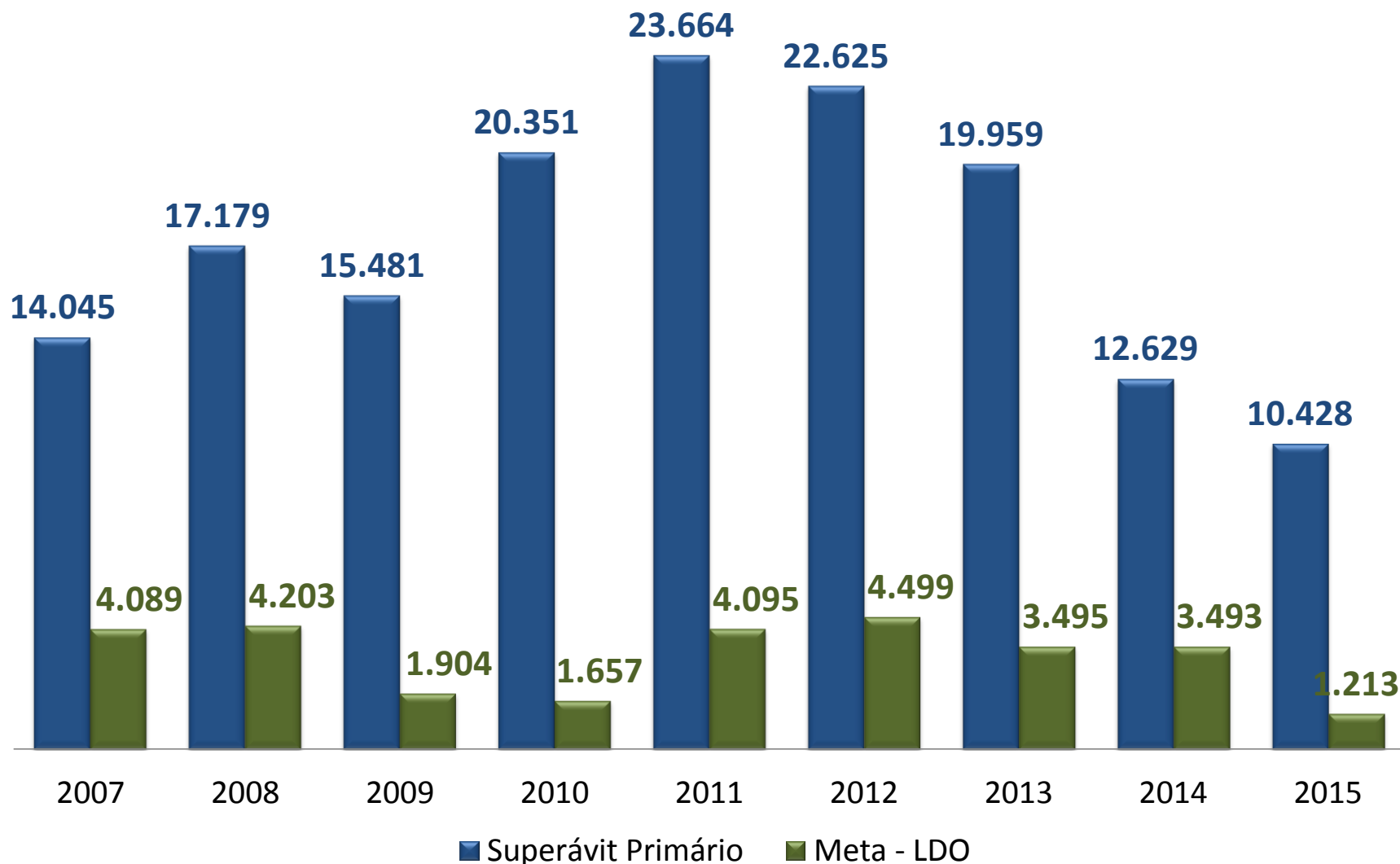
Nota: 1) Inclui receitas e despesas intra-orçamentárias e exclui receitas e despesas financeiras

2) Superávit Primário = Receitas Primárias Totais - Despesas Primárias Totais

3) Meta de resultado primário reprogramada pela Lei estadual nº 15.870 de 27 de julho de 2015



C.5 – RESULTADO PRIMÁRIO 2007/2015



■ Superávit Primário ■ Meta - LDO

Dados Acumulados - 2º Quadrimestre

C.6 – RESULTADO NOMINAL

	Saldo		R\$ milhões
	31/12/2014	31/08/2015	Varição Nominal
Dívida Consolidada (I)	235.630,2	256.284,0	8,8%
Deduções (II)	35.151,4	43.445,1	23,6%
Disponibilidade de Caixa Bruta	24.080,9	25.487,1	5,8%
Demais Haveres Financeiros *	24.143,5	20.015,7	-17,1%
(-) Restos a Pagar Processados	13.073,0	2.057,7	-84,3%
Dívida Consolidada Líquida (III) = (I) - (II)	200.478,8	212.838,9	6,2%
Receita de Privatizações (IV)	13.050,6	13.815,5	5,9%
Passivos Reconhecidos (V)	1.262,1	1.239,6	-1,8%
Dívida Fiscal Líquida (VI) = (III) + (IV) - (V)	212.267,4	225.414,8	6,2%
Resultado Nominal		13.147,4	
Meta - LDO (ano 2015)		26.623,0	

Fonte: Relatório Resumido da Execução Orçamentária

Nota: Resultado nominal obtido de janeiro a agosto de 2015

* R\$ 10,2 bi referentes aos parcelamentos PPD (R\$ 0,1 bi), PPI (R\$ 2,1 bi) e PEP (R\$ 8,0 bi)

D.1 – DÍVIDA

R\$ milhões

	Saldo do Exercício Anterior	2º Quadrimestre / 2015	% da RCL
Dívida Consolidada	235.630,2	256.284,0	184,9%
Dívida Mobiliária	0,0	0,0	0,0%
Dívida Contratual	220.017,8	237.850,8	171,6%
Precatórios*	14.304,7	17.108,3	12,3%
Outras Dívidas	1.307,7	1.324,9	1,0%
Deduções	35.151,4	43.445,1	31,3%
Disponibilidade de Caixa Bruta	24.080,9	25.487,1	18,4%
Haveres Financeiros	24.143,5	20.015,7	14,4%
(-) Restos a Pagar Processados	13.073,0	2.057,7	1,5%
Dívida Consolidada Líquida	200.478,8	212.838,9	153,6%
Limite Máximo	271.260,3	277.170,9	200,0%
<i>Memo:</i>			
Diferença do Limite	70.781,6	64.331,9	
Receita Corrente Líquida (RCL)	135.630,2	138.585,4	

* Posteriores a 5 de maio de 2000.

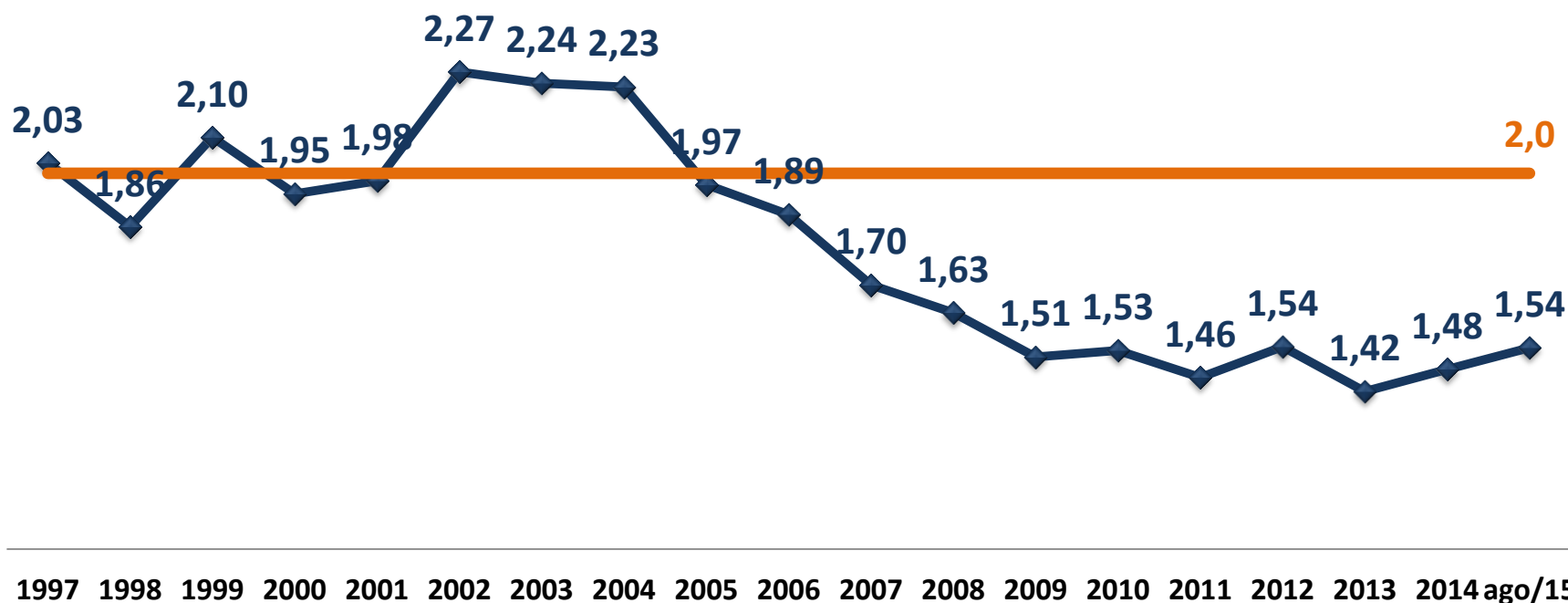
Fonte: Relatório de Gestão Fiscal (http://www.fazenda.sp.gov.br/execucao/default_gf.shtm)



D.2 – DÍVIDA 1997/2015

Trajetória da Dívida Consolidada Líquida / Receita Corrente Líquida

◆ Realizado — Limite



D.3 – DESPESA DE PESSOAL – PODER EXECUTIVO

	R\$ milhões	
	Valor	% da RCL
Despesa Bruta	88.008,8	63,51%
Servidores Ativos	48.066,9	34,68%
Servidores Inativos e Pensionistas	39.941,9	28,82%
Outras Despesas de Pessoal decorrentes de Contratos de Terceirização (§ 1º do art. 18 da LRF)	0,0	0,00%
Deduções	24.009,6	17,32%
Indenização por Demissão	66,9	0,05%
Decorrentes de Decisão Judicial	0,0	0,00%
Despesas de Exercícios Anteriores	0,0	0,00%
Inativos e Pensionistas com recursos vinculados	23.942,6	17,28%
Total da Despesa	63.999,3	46,18%
Limite Prudencial	64.511,5	46,55%
Limite Máximo	67.906,9	49,00%

Memo:

Receita Corrente Líquida (RCL)	138.585,4
--------------------------------	-----------

Fonte: Relatório de Gestão Fiscal (http://www.fazenda.sp.gov.br/execucao/default_gf.shtm)

Nota: De acordo com a LRF os limites máximos da Despesa de Pessoal do Legislativo, Judiciário e Ministério Público são 3%, 6 % e 2% respectivamente. A despesa realizada ficou em 0,99%, 4,78% e 1,22%, totalizando 6,99%.

D.4 – DESPESA DE PESSOAL – TODOS OS PODERES

R\$ Milhões

ESPECIFICAÇÃO	2011		2012		2013		2014		2015*	
	VALOR	% RCL	VALOR	% RCL	VALOR	% RCL	VALOR	% RCL	VALOR	% RCL
Despesa com Pessoal	50.437	46,7%	56.442	48,9%	62.669	48,4%	68.775	50,7%	73.689	53,2%
Executivo	43.582	40,3%	48.927	42,4%	54.421	42,0%	59.645	44,0%	63.999	46,2%
Outros Poderes	6.855	6,3%	7.516	6,5%	8.248	6,4%	9.130	6,7%	9.690	6,99%
Judiciário	4.563	4,2%	5.098	4,4%	5.588	4,3%	6.222	4,6%	6.627	4,78%
Legislativo	995	0,9%	1.059	0,9%	1.160	0,9%	1.310	1,0%	1.377	0,99%
- <i>Assembléia Legislativa</i>	552	0,5%	606	0,5%	650	0,5%	707	0,5%	748	0,5%
- <i>Tribunal de Contas</i>	443	0,4%	452	0,4%	510	0,4%	603	0,4%	630	0,5%
Ministério Público	1.297	1,2%	1.359	1,2%	1.500	1,2%	1.598	1,2%	1.686	1,22%
Receita Corrente Líquida	108.054		115.370		129.473		135.630		138.585	

Fonte: SEFAZ

Nota: Informações dos outros poderes extraídas da publicação do Diário Oficial do Estado de

* Valores referentes ao acumulado dos últimos 12 meses até agosto/15.

D.5 – GARANTIAS

R\$ milhões

	Saldo do Exercício Anterior	2º Quadrimestre / 2015	% da RCL
Garantias Externas	2.627,6	3.794,4	2,74%
Garantias Internas	727,0	875,7	0,63%
Garantias - Total	3.354,6	4.670,1	3,37%
Limite Máximo	43.401,7	44.347,3	32,0%

Memo:

Receita Corrente Líquida (RCL) 135.630,2 138.585,4

Fonte: Relatório de Gestão Fiscal (http://www.fazenda.sp.gov.br/execucao/default_gf.shtm)

D.6 – OPERAÇÕES DE CRÉDITO

	Agente	Valor
		R\$ milhões
Internas		1.829,7
Metrô - Expansão da Linha 5 (Lilás) - Trecho Largo Treze à Chácara Klabin	BNDES	948,6
CPTM - Financiamento para aquisição de trens	BNDES	199,3
Metrô - Linha 6 (Laranja)	BNDES	254,7
Metrô - Construção da Linha 17 (Ouro) - Liga Congonhas à rede metroviária	CEF	193,3
BNDES - Metrô -Prolongamento da Linha 2 (Verde)	BNDES	183,5
Outras	BNDES/BB	50,2
Externas		1.342,2
CPTM - Financiamento parcial para compra de trens	BEI	346,0
AGE - Projeto Rodoanel Mário Covas - Trecho Norte	BID	274,3
AGE - Material Rodante e Sistemas para CPTM e Metrô	BIRD	169,8
Programa de Investimento Rodoviário no Estado de São Paulo	BID	183,0
AGE/DER - Programa de Transporte, Logística e Meio Ambiente	BIRD/CAF	94,5
Outros	BID/BIRD/JBIC/AFD	274,6
TOTAL		3.171,9

Memo:

Receita Corrente Líquida (RCL)	138.585,4
Operações de Crédito/ RCL	2,29%
Limite Resolução Senado Federal	16,0%

Fonte: Relatório de Gestão Fiscal (http://www.fazenda.sp.gov.br/execucao/default_gf.shtm)



Secretaria da Fazenda

Estado de São Paulo

www.fazenda.sp.gov.br