



RELATÓRIO DE GESTÃO FISCAL

1º Quadrimestre de 2015

Junho / 2015

OBJETIVO

Apresentação realizada para a Comissão de Finanças, Orçamento e Planejamento com o objetivo de demonstrar e avaliar o cumprimento das metas fiscais dos Dados Acumulados até o 1º Quadrimestre, de acordo com o parágrafo 4º do artigo 9º da Lei de Responsabilidade Fiscal.



SUMÁRIO

I.	Resultados até o 1º Quadrimestre	
A.	Receitas	4
B.	Despesas	10
C.	Resultados Fiscais	14
D.	Demonstrativo de Limites	19

A.1 - RECEITAS TOTAIS

R\$ milhões

	2014	2015	Diferença	Variação	
				Nominal	IPCA ³
Receitas Totais	65.850,5	66.961,0	1.110,5	1,7%	-5,7%
Receitas Correntes ¹	62.045,2	64.779,2	2.734,0	4,4%	-3,1%
Receitas de Capital ²	3.805,3	2.181,8	-1.623,5	-42,7%	-46,8%

Fonte: Relatório Resumido da Execução Orçamentária (http://www.fazenda.sp.gov.br/execucao/default_rs.shtm)

Notas:

- 1) As Receitas Correntes são compostas por: Receita Tributária; Receita de Contribuições; Receita Patrimonial; Transferências Correntes; e Outras, como podemos ver nos slides seguintes;
- 2) As Receitas de Capital são compostas principalmente pelas receitas de Alienação de Bens; Operações de Crédito e Transferências de Capital; e
- 3) A variação real apresentada (IPCA) é calculada multiplicando-se os valores correntes de 2014 pela inflação média do período (Jan-Abr-15/Jan-Abr-14), que foi de 7,79%.

A.2 - RECEITAS CORRENTES

R\$ milhões

	2014	2015	Diferença	Variação	
				Nominal	IPCA
Receitas Correntes	62.045,2	64.779,2	2.734,0	4,4%	-3,1%
Receitas Tributárias	49.390,2	51.791,9	2.401,7	4,9%	-2,7%
ICMS	37.921,5	39.383,1	1.461,5	3,9%	-3,6%
IPVA	9.599,9	10.269,0	669,1	7,0%	-0,8%
ITCMD	363,6	512,6	149,0	41,0%	30,8%
Outras Receitas Tributárias	1.505,1	1.627,2	122,1	8,1%	0,3%
Receita de Contribuições	1.638,9	1.833,8	194,9	11,9%	3,8%
Receita Patrimonial	2.349,6	1.929,2	-420,4	-17,9%	-23,8%
Transferências Correntes	5.642,1	6.025,4	383,3	6,8%	-0,9%
Demais Receitas Correntes	3.024,4	3.199,0	174,5	5,8%	-1,9%

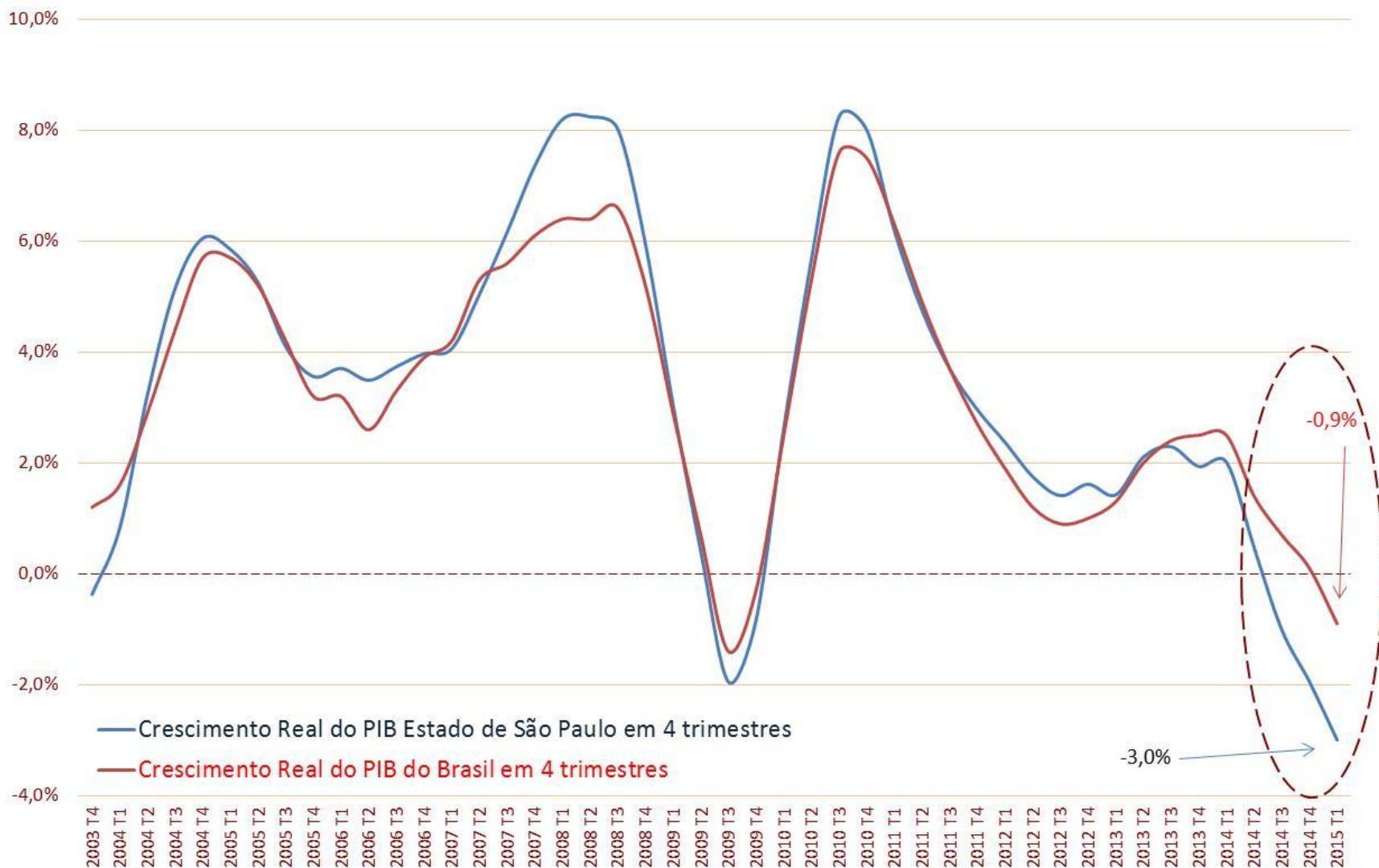
Fonte: Relatório Resumido da Execução Orçamentária (http://www.fazenda.sp.gov.br/execucao/default_rs.shtm)

Notas:

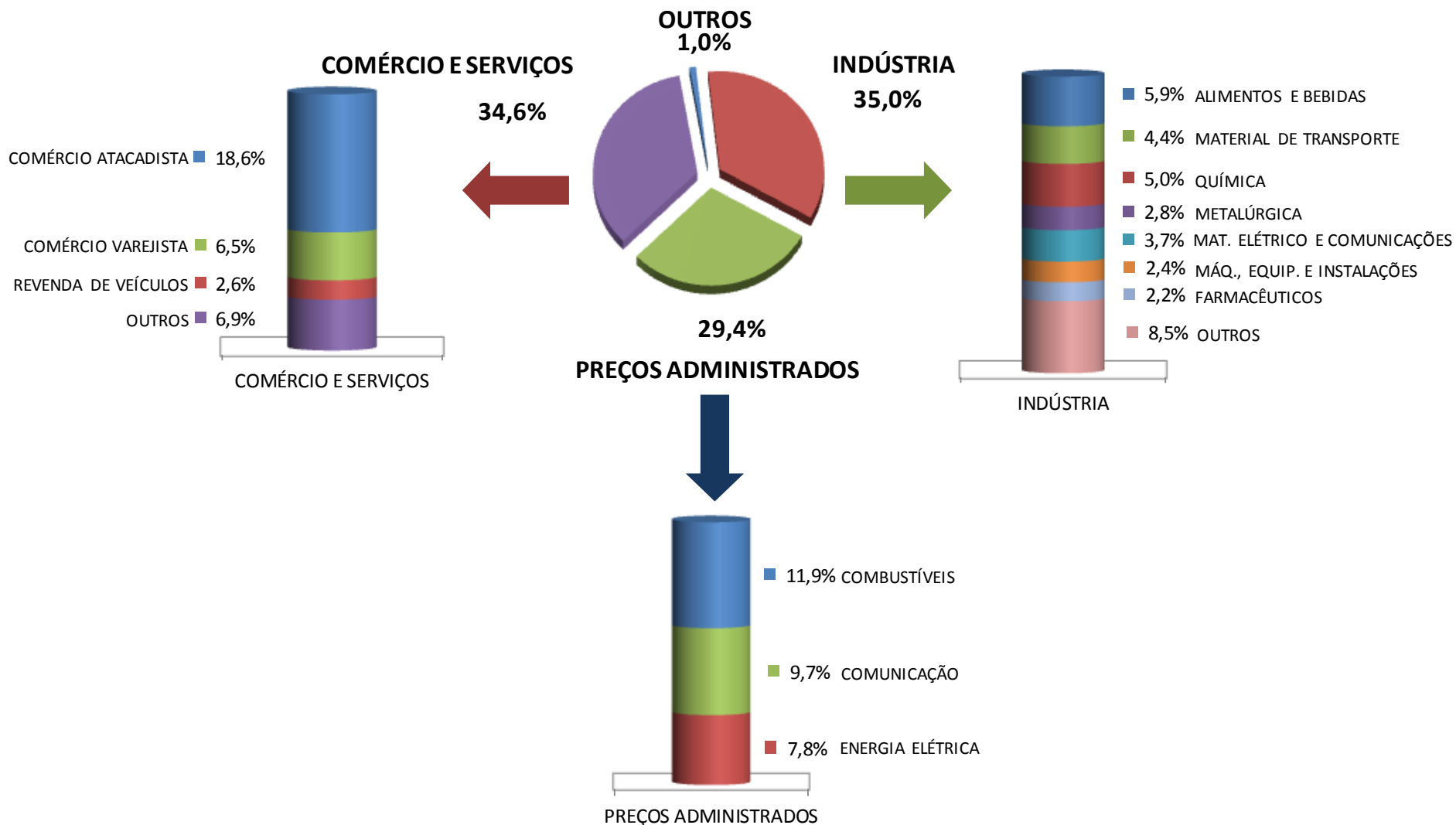
- 1) A Receita Patrimonial é composta pelas receitas financeiras como: Dividendos, Juros de Capital Próprio, Remuneração do Saldo de Caixa, Receita com as Concessões, entre outras;
- 2) As Transferências Correntes são compostas pelos repasses da União ao Estado como: FPE, CIDE, IPI, Royalties, Lei Kandir, FNDE, SUS, entre outras; e
- 3) Nas Demais Receitas Correntes estão agrupadas as Receitas Agropecuárias, Industriais, Serviços e Outras Receitas Correntes (Multas, Juros de Mora e Dívida Ativa).



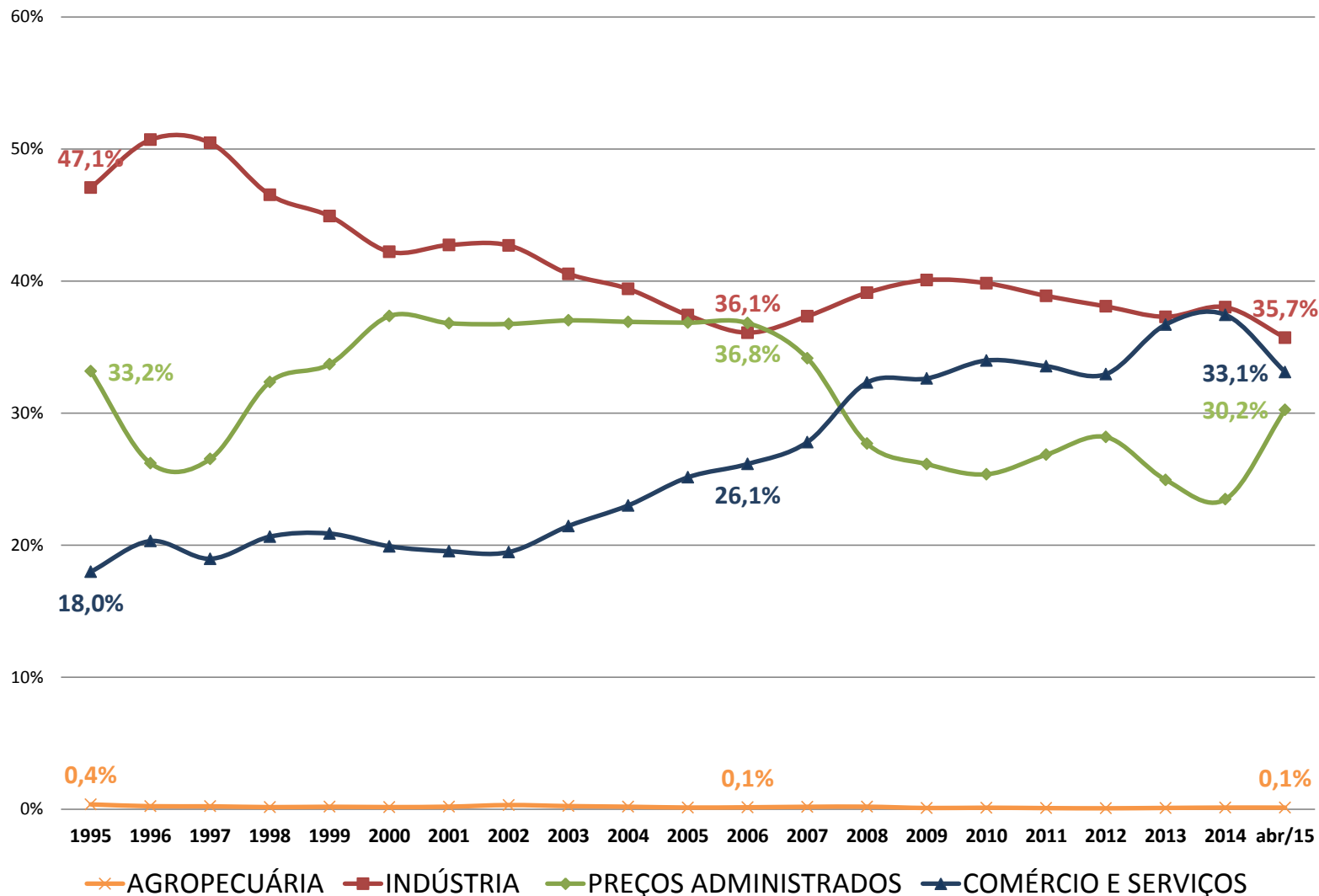
TAXA ANUALIZADA DE CRESCIMENTO DO PIB (%)



A.3 - ICMS POR SETOR ECONÔMICO



A.4 - ICMS POR SETOR ECONÔMICO



1º Quadrimestre / 2015

A.5 - RECEITAS DE CAPITAL

R\$ milhões

	2014	2015	Diferença	Variação	
				Nominal	IPCA
Receitas de Capital	3.805,3	2.181,8	-1.623,5	-42,7%	-46,8%
Operações de Crédito	3.604,1	2.072,1	-1.532,0	-42,5%	-46,7%
Alienação de Bens	21,4	6,8	-14,6	-68,2%	-70,5%
Amortização de Empréstimos	0,5	0,5	0,0	-2,0%	-9,1%
Transferências de Capital	179,3	84,2	-95,1	-53,0%	-56,4%
Outras Receitas de Capital	0,0	18,1	18,1	-	-

Fonte: Relatório Resumido da Execução Orçamentária (http://www.fazenda.sp.gov.br/execucao/default_rs.shtm)

B.1 - DESPESAS

		R\$ milhões
Orçamento - 2015 (12 meses)		% em Relação ao item anterior
Dotação Inicial	204.879,5	
Contingenciamento	6.513,9	
Dotação Efetiva	198.365,6	
Despesas Empenhadas	93.614,5	47,2%
Despesas Liquidadas	60.687,9	64,8%
Despesas Pagas	52.413,4	86,4%

Fonte: Relatório Resumido da Execução Orçamentária

(http://www.fazenda.sp.gov.br/execucao/default_rs.shtm) e SIAFEM/SP

Nota: 1) Não inclui despesas intra-orçamentárias (Repasses para a SPPREV)

2) Dados das Despesas Empenhadas, Liquidadas e Pagas são acumulados até abril

B.2 - DESPESAS TOTAIS

(despesa com pessoal inclui inativos e pensionistas SPPREV)

	2014	2015	Diferença	R\$ milhões	
				Variação	
				Nominal	IPCA
Despesa Total	55.023,7	60.687,9	5.664,2	10,3%	2,3%
Despesas Correntes	49.312,3	56.017,9	6.705,6	13,6%	5,4%
Pessoal e Encargos Sociais	21.062,3	25.055,1	3.992,8	19,0%	10,4%
Juros e Encargos da Dívida	3.095,1	3.491,6	396,5	12,8%	4,7%
Outras Despesas Correntes	25.154,9	27.471,2	2.316,3	9,2%	1,3%
<i>Transferências a Municípios</i>	14.740,3	15.501,3	760,9	5,2%	-2,4%
<i>ODC exceto transferências</i>	10.414,6	11.969,9	1.555,3	14,9%	6,6%
Despesas de Capital	5.711,4	4.670,0	-1.041,4	-18,2%	-24,1%
Receitas Totais	65.850,5	66.961,0	1.110,5	1,7%	-5,7%

Fonte: Relatório Resumido da Execução Orçamentária (http://www.fazenda.sp.gov.br/execucao/default_rs.shtm)

Nota: Exclui receitas e despesas intra-orçamentárias

B.3 - INVESTIMENTOS

R\$ milhões

	2014	2015	Variação (%)
Investimentos	1.815,7	1.403,2	-22,7%
Inversões Financeiras Primárias ¹	1.937,7	1.163,4	-40,0%
Empresas Estatais Não-Dependentes ²	1.058,5	1.118,8	5,7%
Total	4.811,9	3.685,4	-23,4%

Fonte: SEFAZ / SPDR

Notas: 1) Aumento de capital das empresas para que sejam feitos investimentos

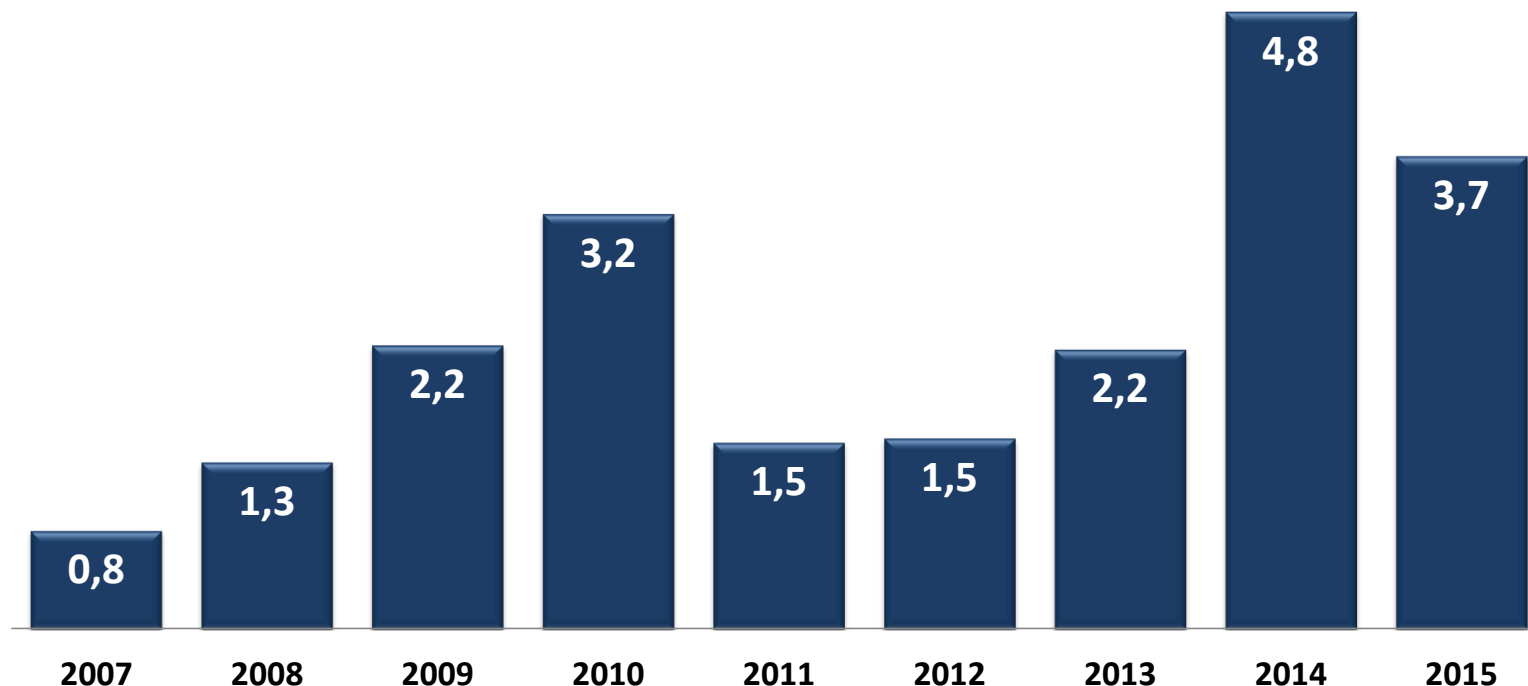
2) Investimentos feitos com outras fontes de recurso (recursos próprios, operações de crédito e outras fontes) que não a fonte Tesouro.

B.4 – INVESTIMENTOS

Investimento Total do Setor Público

(R\$ bilhões)

Recursos do Tesouro + Estatais Não-Dependentes



C.1 - BALANÇO ORÇAMENTÁRIO 2015

R\$ milhões

	2015	(B/A)
Receitas Totais (A)	66.961,0	
Receitas Correntes	64.779,2	
Receitas de Capital	2.181,8	
Despesas Totais (B)	60.687,9	90,6%
Despesas Correntes	56.017,9	
Despesas de Capital	4.670,0	
Resultado Orçamentário (Jan-Abr/15)	6.273,1	

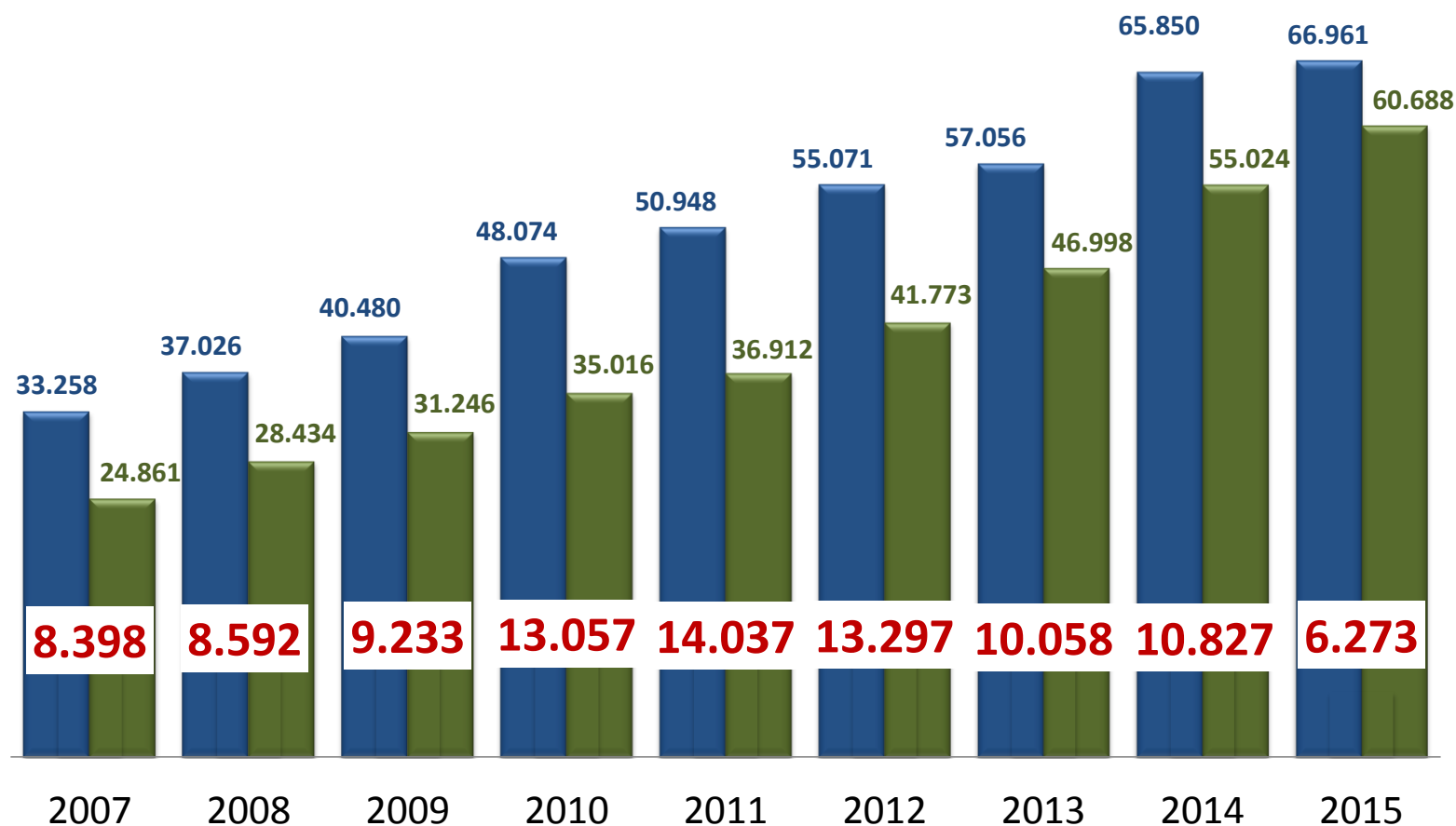
Fonte: Relatório Resumido da Execução Orçamentária

Nota: 1) Superávit Orçamentário = Receitas Totais - Despesas Totais

2) Exclui receitas e despesas intra-orçamentárias

C.2 - BALANÇO ORÇAMENTÁRIO 2007/2015

■ Receita Total ■ Despesa Total Resultado Orçamentário



C.3 - RESULTADO PRIMÁRIO 2015

	R\$ milhões
	2015
Receitas Primárias Totais (A)	71.862,2
Receitas Primárias Correntes	71.599,3
Receitas Primárias de Capital	263,0
Despesas Primárias Totais (B)	63.100,0
Despesas Primárias Correntes	60.371,9
Despesas Primárias de Capital	2.728,1
Superávit Primário	8.762,2
Meta - LDO	3.349,0

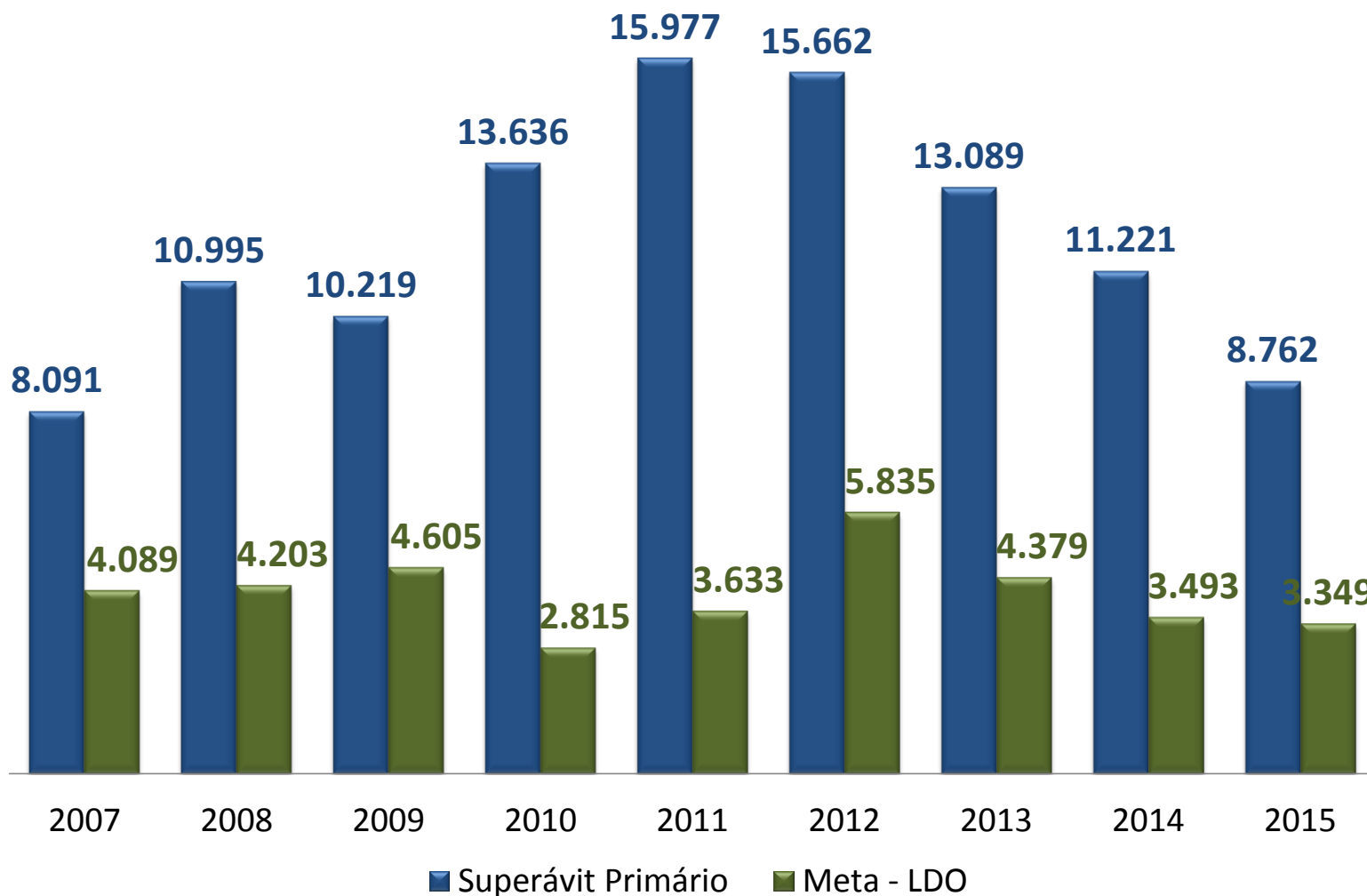
Fonte: Relatório Resumido da Execução Orçamentária

Nota: 1) Inclui receitas e despesas intra-orçamentárias e exclui receitas e despesas financeiras

2) Superávit Primário = Receitas Primárias Totais - Despesas Primárias Totais

3) Meta de resultado primário estabelecida na Lei estadual nº 15.549 de 30 de julho de 2014

C.4 - RESULTADO PRIMÁRIO 2007/2015



C.5 - RESULTADO NOMINAL

	Saldo		R\$ milhões
	31/12/2014	30/04/2015	Varição Nominal
Dívida Consolidada (I)	235.630,2	246.663,0	4,7%
Deduções (II)	35.151,4	44.281,9	26,0%
Disponibilidade de Caixa Bruta	24.080,9	26.280,6	9,1%
Demais Haveres Financeiros *	24.143,5	20.417,0	-15,4%
(-) Restos a Pagar Processados	13.073,0	2.415,7	-81,5%
Dívida Consolidada Líquida (III) = (I) - (II)	200.478,8	202.381,1	0,9%
Receita de Privatizações (IV)	13.050,6	13.057,5	0,1%
Passivos Reconhecidos (V)	1.262,1	1.250,2	-0,9%
Dívida Fiscal Líquida (VI) = (III) + (IV) - (V)	212.267,4	214.188,4	0,9%
Resultado Nominal		1.921,0	
Meta - LDO (ano 2015)		31.888,0	

Fonte: Relatório Resumido da Execução Orçamentária

Nota: Resultado nominal obtido de janeiro a abril de 2015

* R\$ 11,1 bi referentes aos parcelamentos PPD (R\$ 0,1 bi), PPI (R\$ 1,8 bi) e PEP (R\$ 9,2 bi)

D.1 - DÍVIDA

R\$ milhões

	Saldo do Exercício Anterior	1º Quadrimestre / 2015	% da RCL
Dívida Consolidada	235.630,2	246.663,0	179,5%
Dívida Mobiliária	0,0	0,0	0,0%
Dívida Contratual	220.017,8	228.504,6	166,3%
Precatórios*	14.304,7	16.862,0	12,3%
Outras Dívidas	1.307,7	1.296,4	0,9%
Deduções	35.151,4	44.281,9	32,2%
Disponibilidade de Caixa Bruta	24.080,9	26.280,6	19,1%
Haveres Financeiros	24.143,5	20.417,0	14,9%
(-) Restos a Pagar Processados	13.073,0	2.415,7	1,8%
Dívida Consolidada Líquida	200.478,8	202.381,1	147,2%
Limite Máximo	271.260,3	274.882,9	200,0%
<i>Memo:</i>			
Diferença do Limite	70.781,6	72.501,8	
Receita Corrente Líquida (RCL)	135.630,2	137.441,4	

* Posteriores a 5 de maio de 2000.

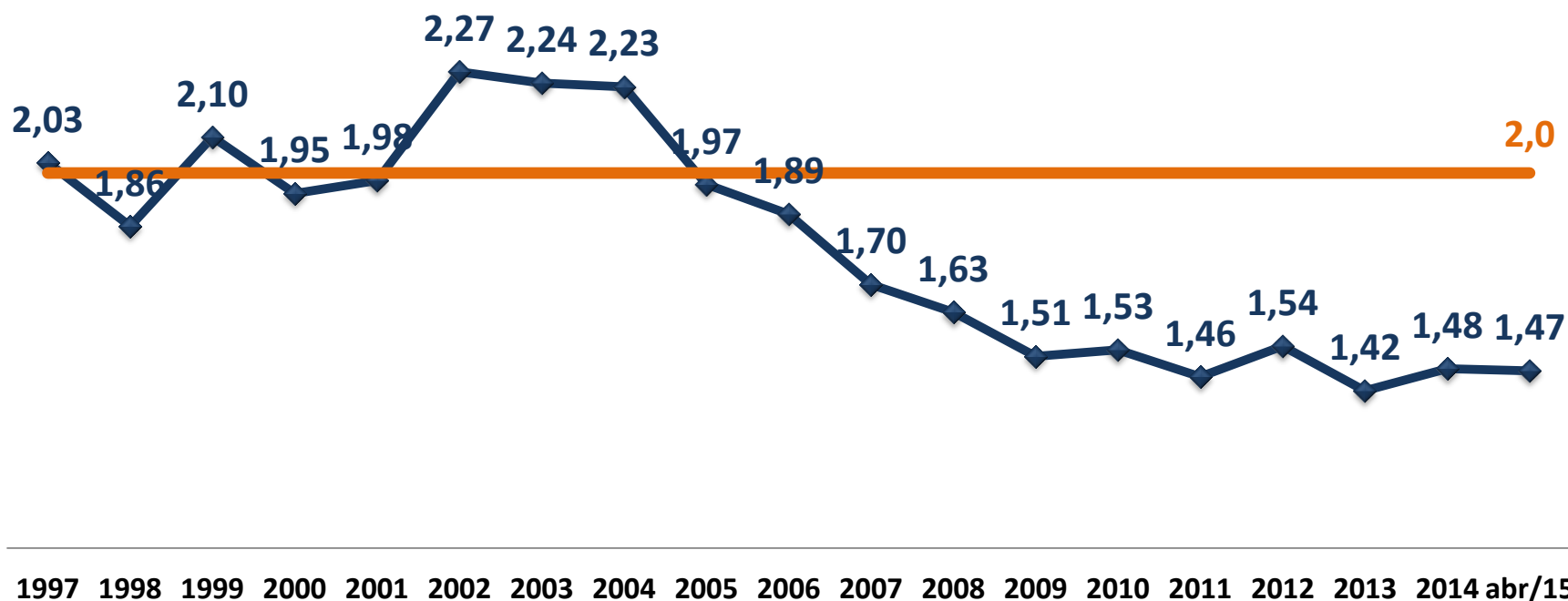
Fonte: Relatório de Gestão Fiscal (http://www.fazenda.sp.gov.br/execucao/default_gf.shtm)



D.2 – DÍVIDA 1997/2015

Trajetória da Dívida Consolidada Líquida / Receita Corrente Líquida

◆ Realizado — Limite



1997 1998 1999 2000 2001 2002 2003 2004 2005 2006 2007 2008 2009 2010 2011 2012 2013 2014 abr/15

D.3 - DESPESA DE PESSOAL – PODER EXECUTIVO (resumido)

	R\$ milhões	
	Valor	% da RCL
Despesa de pessoal	62.958,0	45,81%
Servidores Ativos*	47.487,4	34,55%
Inativos (insuficiência financeira e complementações)	15.470,6	11,26%
Limite Prudencial	63.979,0	46,55%
Limite Máximo	67.346,3	49,00%
<i>Memo:</i>		
Receita Corrente Líquida (RCL)	137.441,4	

* inclui a Contribuição Patronal e a Contribuição do Servidor para o RPPS

D.3 - DESPESA DE PESSOAL – PODER EXECUTIVO (detalhado)

	R\$ milhões	
	Valor	% da RCL
Despesa Bruta	86.400,6	62,86%
Servidores Ativos	47.570,2	34,61%
Servidores Inativos e Pensionistas	38.830,4	28,25%
Outras Despesas de Pessoal decorrentes de Contratos de Terceirização (§ 1º do art. 18 da LRF)	0,0	0,00%
Deduções	23.442,6	17,06%
Indenização por Demissão	82,8	0,06%
Decorrentes de Decisão Judicial	0,0	0,00%
Despesas de Exercícios Anteriores	0,0	0,00%
Inativos e Pensionistas com recursos vinculados	23.359,8	17,00%
Total da Despesa	62.958,0	45,81%
Limite Prudencial	63.979,0	46,55%
Limite Máximo	67.346,3	49,00%

Memo:

Receita Corrente Líquida (RCL)	137.441,4
--------------------------------	-----------

Fonte: Relatório de Gestão Fiscal (http://www.fazenda.sp.gov.br/execucao/default_gf.shtm)

Nota: De acordo com a LRF os limites máximos da Despesa de Pessoal do Legislativo, Judiciário e Ministério Público são 3%, 6 % e 2% respectivamente. A despesa realizada ficou em 0,95%, 4,67% e 1,19%, totalizando 6,81%.

D.4 - DESPESA DE PESSOAL – TODOS OS PODERES

R\$ Milhões

ESPECIFICAÇÃO	2011		2012		2013		2014		2015*	
	VALOR	% RCL	VALOR	% RCL	VALOR	% RCL	VALOR	% RCL	VALOR	% RCL
Despesa com Pessoal	50.437	46,7%	56.442	48,9%	62.669	48,4%	68.775	50,7%	72.314	52,6%
Executivo	43.582	40,3%	48.927	42,4%	54.421	42,0%	59.645	44,0%	62.958	45,8%
Outros Poderes	6.855	6,3%	7.516	6,5%	8.248	6,4%	9.130	6,7%	9.356	6,8%
Judiciário	4.563	4,2%	5.098	4,4%	5.588	4,3%	6.222	4,6%	6.415	4,7%
Legislativo	995	0,9%	1.059	0,9%	1.160	0,9%	1.310	1,0%	1.310	1,0%
- <i>Assembléia Legislativa</i>	552	0,5%	606	0,5%	650	0,5%	707	0,5%	716	0,5%
- <i>Tribunal de Contas</i>	443	0,4%	452	0,4%	510	0,4%	603	0,4%	618	0,4%
Ministério Público	1.297	1,2%	1.359	1,2%	1.500	1,2%	1.598	1,2%	1.631	1,2%
Receita Corrente Líquida	108.054		115.370		129.473		135.630		137.441	

Fonte: SEFAZ

Nota: Informações dos outros poderes extraídas da publicação do Diário Oficial do Estado de

* Valores referentes ao acumulado dos últimos 12 meses até abril/15.

D.5 - GARANTIAS

R\$ milhões

	Saldo do Exercício Anterior	1º Quadrimestre / 2015	% da RCL
Garantias Externas	2.627,6	3.098,3	2,25%
Garantias Internas	727,0	765,0	0,56%
Garantias - Total	3.354,6	3.863,4	2,81%
Limite Máximo	43.401,7	43.981,3	32,0%

Memo:

Receita Corrente Líquida (RCL) 135.630,2 137.441,4

Fonte: Relatório de Gestão Fiscal (http://www.fazenda.sp.gov.br/execucao/default_gf.shtm)

D.6 - OPERAÇÕES DE CRÉDITO

R\$ milhões

	Agente	Valor
Internas		1.008,2
Metrô - Expansão da Linha 5 (Lilás) - Trecho Largo Treze à Chácara Klabin	BNDES	326,6
CPTM - Financiamento para aquisição de trens	BNDES	199,3
Metrô - Linha 6 (Laranja)	BNDES	138,9
Metrô - Construção da Linha 17 (Ouro) - Liga Congonhas à rede metroviária	CEF	126,5
Metrô - Expansão da Linha 5 (Lilás) - Trecho Largo Treze à Chácara Klabin	BNDES	113,0
Outras	BNDES/BB	103,8
Externas		1.063,9
CPTM - Financiamento parcial para compra de trens	BEI	346,0
AGE - Projeto Rodoanel Mário Covas - Trecho Norte	BID	274,3
AGE - Material Rodante e Sistemas para CPTM e Metrô	BIRD	169,8
AGE - Expansão da Linha 5 (Lilás) do Metrô - Trecho Largo Treze à Chácara Klabin	BIRD	55,6
AGE/DER - Programa de Transporte, Logística e Meio Ambiente	BIRD	51,5
Outros	BID/BIRD/JBIC/AFD	166,8
TOTAL		2.072,1

Memo:

Receita Corrente Líquida (RCL)	137.441,4
Operações de Crédito/ RCL	1,51%
Limite Resolução Senado Federal	16,0%

Fonte: Relatório de Gestão Fiscal (http://www.fazenda.sp.gov.br/execucao/default_gf.shtm)

São Paulo 1º Lugar 2015
Controladoria-Geral da União (CGU)

ESCALA
BRASIL
TRANSPARENTE



Ranking de
cumprimento da
Lei de Acesso
à Informação

B@C /SP Bolsa Eletrônica de Compras



Certificado desde 2010



Revisão 2015 (10 Abril 2015)
Ratings de crédito de emissor de longo prazo 'BBB-' na escala global e
'brAAA' na Escala Nacional Brasil reafirmados

FitchRatings

Revisão 2015 (14 Abril 2015)
Ratings de Longo Prazo em Moeda Local e Estrangeira
afirmados em 'BBB'

MOODY'S

Revisão 2014 (21 outubro 2014)
Afirmado Rating Escala Global - Baa2



Secretaria da Fazenda

Estado de São Paulo

www.fazenda.sp.gov.br