

MUSEU DO ÍNDIO

FUNDAÇÃO NACIONAL DO ÍNDIO
MINISTÉRIO DA JUSTIÇA

RELATÓRIO DAS ATIVIDADES RELATIVAS AO ANO DE 2009

PRODOCLIN

COORDENAÇÃO CIENTÍFICA

Bruna Franchetto

GESTÃO CIENTÍFICA

Mara Santos

MUSEU DO ÍNDIO

FUNDAÇÃO NACIONAL DO ÍNDIO
MINISTÉRIO DA JUSTIÇA

1- INTRODUÇÃO

No Brasil, os dados sobre o número de línguas, população e o número absoluto de falantes indígenas ainda causam muitas divergências nas fontes consultadas. O que é consenso é a urgência em manter e fortalecer essas línguas. Nas pesquisas mais recentes os dados estimam que no Brasil são cerca de 160 línguas indígenas com o tamanho médio de cerca de 270 falantes por língua (Moore, 2008). O reduzido número de falantes por língua e a baixa taxa de transmissão às gerações subsequentes colocam as línguas indígenas brasileiras em sinal de alerta e inclusas na categoria de línguas em perigo de extinção. Essas previsões são dadas por pesquisadores que fizeram levantamentos importantes acerca da situação de vitalidade das 6000 línguas existentes no mundo. O lingüista Michael Krauss (1992) estimou que 90% das línguas do mundo estariam em perigo de extinção no século XXI se caso não fossem tomadas medidas preventivas. Ele ainda afirma que 27% das línguas sulamericanas não são mais aprendidas pelas crianças.

Diante de todas as evidências de extinção a curto e longo prazo de línguas, hoje o tema “ Documentação” é pauta nas discussões de políticas de salvaguardas das línguas indígenas brasileira. Recentemente o Brasil inaugurou uma nova visão de metodologia para documentar e preservar essas línguas.

2- O Projeto de Documentação de Línguas Indígenas (PRODOCLIN)

O Projeto de Documentação de Línguas Indígenas (PRODOCLIN) – Museu do Índio –FUNAI – UNESCO – é uma das iniciativas governamentais de políticas lingüísticas cientificamente sólida e politicamente empenhada no fortalecimento das línguas e culturas indígenas.

O PRODOCLIN iniciou suas atividades em junho de 2009 financiando 13 projetos de documentação de línguas indígenas:

Kanoé (classificação lingüística é uma língua isolada), hoje tem somente 5 falantes dos quais 03 são monolíngües encontram-se na Área Indígena do Omeré, Município de Corumbiara, sul de Rondônia, e os 02 são bilíngües (português/kanoé), já muito idosos, vivem nas Áreas Indígenas e Rio Guaporé e Sagarana, no vale do Rio Guaporé, também em Rondônia.

Apiaka (lingüística Tupi Guarani), tem somente 04 falantes.

Karajá/Javaé/Xambioá (família lingüística Jê)

Kawaiwete/Kayabi (família lingüística Tupi Guarani), é atualmente um grupo de 1.619 pessoas (segundo censo realizado pela Funasa em 2006/ Instituto socioambiental (Senra 1999)) que vive em maioria no Parque Indígena do Xingu (sendo um dos mais numerosos grupos indígenas dentro do parque) e uma menor parte na terra indígena próxima ao Rio Teles Pires, que é a locação da terra tradicional desta etnia. Apesar do grande número de pessoas da etnia Kawaiwete, é consensual entre os Kaiabi/ Kawaiwete do PIX que nas terras indígenas fora do Xingu o português é predominante e há poucas pessoas da etnia que falam a língua indígena materna Kawaiwete.

Kisêdjê (família lingüística Jê, tronco Macro-Jê, também conhecida como Suyá). A

Rua das Palmeiras, 55 Botafogo - RJ cep 22.270.070 - Telefax 286-8899.

Email: museudoindio@ax.apc.org.br

MUSEU DO ÍNDIO

FUNDAÇÃO NACIONAL DO ÍNDIO
MINISTÉRIO DA JUSTIÇA

maioria dos seus cerca de 450 falantes vivem em quatro aldeias dentro da Terra Indígena Wawi, num território contíguo ao Parque Indígena do Xingu.

Ninam (família lingüística Yanomami)

Rikbaktsa (família lingüística Jê)

Paresi (família lingüística Arawak), Paresi (Família Arawak), variante da Área Indígena do Rio Formoso, falada na Amazônia Meridional brasileira.. É grande o grau de domínio da língua materna demonstrado pela maioria do povo Paresi.

Yawanawa (família lingüística Pano), vivem na Terra Indígena Rio Gregório localizada na região do município de Tarauacá, estado do Acre, no sudoeste da Amazônia brasileira. No último censo de 2005 são um total de 493 pessoas onde predomina o bilingüismo (português/ yawanawa).

Desano (família lingüística Tukano)

Maxakali (família lingüística Jê)

Ikpeng (família lingüística Karib)

Shawadawa (família lingüística Pano)

Todos os 13 projetos já iniciaram suas atividades sendo que, 06 já fizeram viagem a campo, 03 viajarão no mês de fevereiro e os outros 04 nos meses de março e abril.

03 - ENTREGA DE MATERIAIS RESULTANTES DAS VIAGENS A CAMPO

- O pesquisador Glauber Romling, coordenador do projeto Paresi/Haliti chegou de sua viagem a campo trazendo um vasto material coletado durante a pesquisa. O pesquisador permaneceu em campo de agosto a dezembro de 2009 o que o possibilitou coletar um grande número de horas gravadas em vídeo e áudio de vários gêneros de fala tais como narrativas, cantos, listas elicítadas de palavras, frases computando 26 horas de vídeo e 42 horas de áudio e 705 fotos de diferentes campos temáticos;
- A pesquisadora Cilene Campetela, coordenadora do projeto Apiaka entregou à coordenação do PRODOCLIN os materiais de áudio, e vídeo de diferentes gêneros de fala (cantos, narrativas, elicitação de listas de palavras, frases etc.), musica instrumental e material fotográfico resultantes da sua viagem a campo no período de setembro a outubro de 2009. O montante é: 11 fitas de mdv, 24 arquivos de áudio e 357 fotos da comunidade;
- A pesquisadora Ingrid Melo, integrante da equipe do projeto Ikpeng/Arara entregou à coordenação do PRODOCLIN os materiais de áudio, e vídeo de diferentes gêneros de fala (cantos, narrativas, elicitação de listas de palavras, frases etc.), musica instrumental e material fotográfico resultantes da viagem a campo da equipe no período de setembro a outubro de 2009. O montante é: 12 fitas de mdv, 2 dvd contendo 93 arquivos de áudio e 883 fotos;

• O pesquisador Emerson Carvalho de Souza, coordenador do projeto
Rua das Palmeiras, 55 Botafogo - RJ cep 22.270.070 - Telefax 286-8899.

Email: museudoindio@ax.apc.org.br

MUSEU DO ÍNDIO

FUNDAÇÃO NACIONAL DO ÍNDIO
MINISTÉRIO DA JUSTIÇA

Shãwãdawa entregou à coordenação do PRODOCLIN os materiais de vídeo contendo diferentes gêneros de fala (cantos, narrativas, elicitação de listas de palavras, frases etc.), e material fotográfico resultantes de sua viagem a campo no período de outubro a novembro de 2009. O montante é: 15 fitas de mdv e 4.824 fotos da comunidade;

- O pesquisador Rafael Nonato, coordenador do Projeto Kisedje entregou à coordenação do PRODOCLIN dois DVD contendo 62 arquivos de áudio, 08 fitas mdv e 493 fotos.
- A equipe do projeto Yawanawa trouxe da viagem a campo 26 fitas de mini-dv, 50 arquivos sonoros e cerca de 350 fotos.

Total de arquivos de vídeo, áudio e fotos:

98 fitas de mdv

271 arquivos de áudio

6.907 fotos

04- Avaliação sociolinguística - Apresento somente o numero dos questionários aplicados, somente 02 projetos (Paresi/Haliti e Apiaka) entregaram as análises do levantamento.

Projeto Paresi/Haliti

Foram aplicados 15 questionários, correspondentes a cada representante das 15 famílias que moram na aldeia Formoso. (relatório em anexo)

Projeto Ikpeng/Arara

Foram aplicados 216 questionários.

Projeto Apiaka

Foram aplicados 65 questionários sociolinguístico em duas aldeias (relatório em anexo):

Mayrob – 54

Figueirinha - 11

Projeto Yawanawa

Foram aplicados 82 questionários sociolinguísticos, entrevistaram os chefes de família das 7 aldeias Yawanawa do Rio Gregório.

Projeto Kawaiwete/Kayabi

Rua das Palmeiras, 55 Botafogo - RJ cep 22.270.070 - Telefax 286-8899.

Email: museudoindio@ax.apc.org.br

MUSEU DO ÍNDIO

FUNDAÇÃO NACIONAL DO ÍNDIO
MINISTÉRIO DA JUSTIÇA

Foram aplicados 528 questionários em 08 aldeias:

Aiporé	(55)
Sobradinho	(96)
Moitará	(20)
Três Irmãos	(53)
Capivara	(92)
Tuiararé	(75)
Diauarum	(122)
Mupadá	(15)

Total de questionários:

906 questionários aplicados nas aldeias

MUSEU DO ÍNDIO

FUNDAÇÃO NACIONAL DO ÍNDIO
MINISTÉRIO DA JUSTIÇA

OFICINAS DE TREINAMENTO EM DOCUMENTAÇÃO DE LÍNGUAS INDÍGENAS

O PRODOCLIN realizou 02 Oficinas de treinamento em documentação em línguas indígenas. Uma em julho de 2009 com a participação das equipes não indígenas dos projetos (ver relatório em anexo), a outra em dezembro de 2009 foi totalmente dedicada aos pesquisadores indígenas (ver relatório em anexo).

CAPACITAÇÃO DOS PESQUISADORES INDÍGENAS:

Todos os 06 projetos que já realizaram pesquisa de campo desenvolveram Oficinas de documentação capacitando os pesquisadores indígenas nas aldeias. A Oficina tem como objetivo capacitar os pesquisadores indígenas no manuseio dos equipamentos e software de análise lingüística.

PROJETO APIAKA

Cilene Campetela – coordenadora

PESQUISADORES INDÍGENAS

Ângelo Krixi

Evanilson Crixí Morimã

O trabalho de campo foi realizado no período de 30/09/2009 a 12/11/2009 na Aldeia Mayrob da Terra Indígena Apiaká-Kayabi, no município de Juara/MT.

A oficina foi realizada com a participação de 10 candidatos ao cargo de pesquisador indígena sendo os escolhidos Ângelo Krixi e Evanilson Crixí Morimã.



MUSEU DO ÍNDIO

FUNDAÇÃO NACIONAL DO ÍNDIO
MINISTÉRIO DA JUSTIÇA

PROJETO PARECI/HALITI

Glauber Romling da Silva –**Coordenador**

PESQUISADORES INDÍGENAS

Genivaldo Zezokaecê

Jurandir Zezokiware

Viagem a campo no período de agosto a dezembro de 2009. Durante o trabalho de campo desenvolveu a oficina de treinamento em documentação de línguas indígenas com a participação de jovens indígenas escolhidos pela própria comunidade:

Transcrição, tradução e coleta de dados (ELAN e Gravador Marantz PMD-660):
Jurandir Zezokiware;

Filmagem e fotografia: Genivaldo Zezokaecê;

Filmagem e fotografia: Joscélio Onizokaecê;

Filmagem e fotografia: Ismael Oizokemae.



MUSEU DO ÍNDIO

FUNDAÇÃO NACIONAL DO ÍNDIO
MINISTÉRIO DA JUSTIÇA

PROJETO ARARA/IKPENG

Angela Fabiola Alves Chagas - Coordenadora

Ingrid Lemos Costa – Equipe

PESQUISADORES INDIGENAS:

Amtenu Ikpeng

Kay Yakawari Moena Txicão

A oficina desenvolvida pela equipe do projeto Ikpeng/Arara contou com a participação de 10 jovens Ikpeng, sendo somente 02 escolhidos pela comunidade para desenvolverem a função de pesquisadores indígenas.



MUSEU DO ÍNDIO

FUNDAÇÃO NACIONAL DO ÍNDIO
MINISTÉRIO DA JUSTIÇA

PROJETO KISÊDJÊ

Rafael Bezerra Nonato - Coordenador

Participaram da oficina 5 Kisedje.



PROJETO YAWANAWA

Nayara da Silva Camargo -Coordenadora

Equipe:

Pesquisadores Indígenas:

Maria de Fátima de Souza Yawanawa

Maria Júlia Yawanawa

Pesquisadores não Indígenas:

Marcos de Almeida Matos

Ingrid Weber

Participaram da Oficina de documentação 05 Yawanawa .

Rua das Palmeiras, 55 Botafogo - RJ cep 22.270.070 - Telefax 286-8899.

Email: museudoindio@ax.apc.org.br

MUSEU DO ÍNDIO

FUNDAÇÃO NACIONAL DO ÍNDIO
MINISTÉRIO DA JUSTIÇA

total de pesquisadores indígenas capacitados em documentação.

Foram 34 pesquisadores indígenas capacitados nas aldeias e 17 pesquisadores indígenas participaram da Oficina oferecida no Rio de Janeiro. Desde o início do projeto 56 jovens indígenas receberam treinamento em documentação.

ACERVOS PARTICULARES E DO PRODOCLIN

Todos os materiais produzidos pelos projetos e os acervos particulares recebidos pelo Museu do Índio serão tratados, digitalizados e armazenados no arquivo do Museu do Índio.

Acervos particulares doados ao MdI no âmbito do PRODOCLIN.

Dra Yonne Leite – as línguas Tapirapé e Arawete (MT); gravações em áudio e imagens do período de 1968 a 1995/1996.

Gravações em áudio: Araweté – 7 fitas cassetes e Tapirapé – 18 fitas cassetes; 02 fitas de rolo grande e 09 fitas de rolo pequeno Tapirapé; 255 fotos.

Dr Marcus Maia – língua Karajá, Javaé, Xambioá (família Karajá, Tronco Macro-Jê)

Auto-denominação: Iny, vivem na Ilha do Bananal e adjacências (Tocantins, Mato Grosso, Goiás). Materiais coletados no período de 1983-2008. Gravações em áudio em fita-cassete, CDs e DVDS de áudio e vídeo, fitas de vídeo VHS. Cerca de 30 horas de gravação em áudio e 20 horas em vídeo.

Acervo particular doado em fase de tratamento:

Dra May Waddington materiais coletados entre 1992 e 2002 dos povos yawanawa e Tikuna. Mais de 2 mil fotos, mais de 4 mil slides, 30 VHSs, 20 Betacam.

MUSEU DO ÍNDIO

FUNDAÇÃO NACIONAL DO ÍNDIO
MINISTÉRIO DA JUSTIÇA

RESUMO DOS ARQUIVOS INSERIDOS NO SERVIDOR DO MUSEU DO ÍNDIO

RESPONSÁVEL: EDILSON DA SILVA – GESTOR TÉCNICO

Total de arquivos no servidor LAT – Museu do Índio

RESUMO

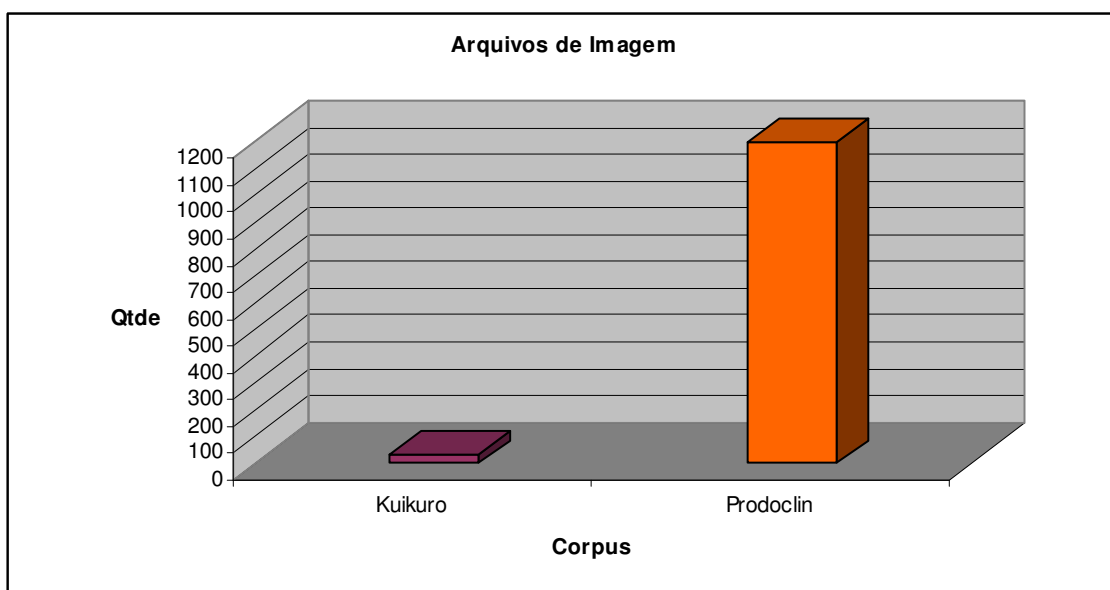
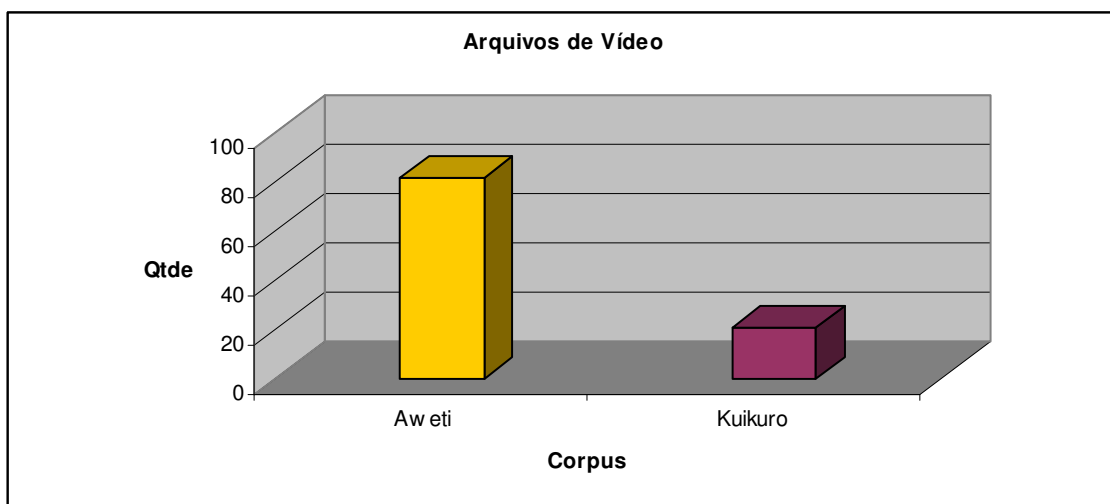
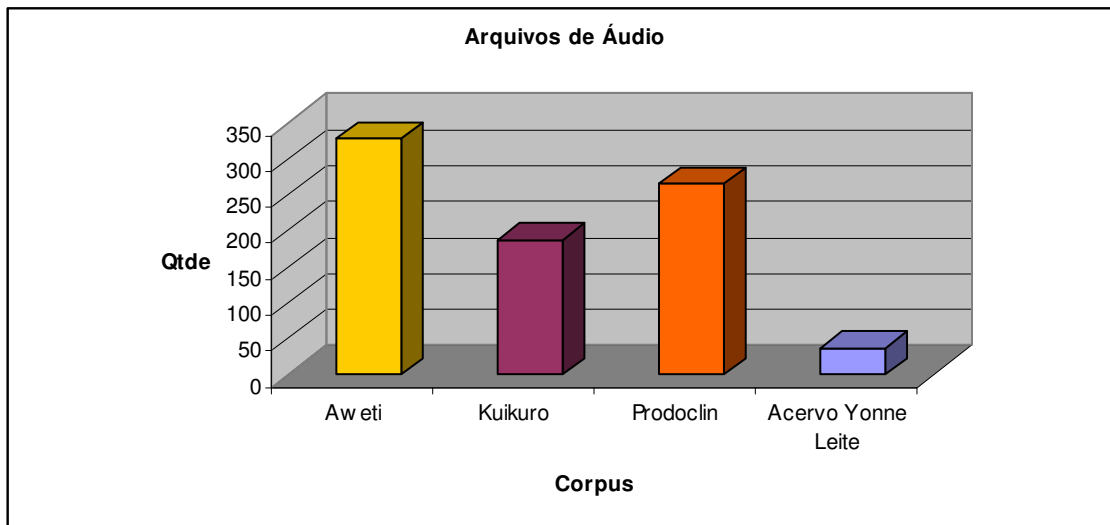
CORPUS	Audio		Video	Imagens	Documentos			
	WAV	M4A	MPG	JPG	TXT	PDF	DOC	HTML
Aweti	328		82		45			
Kuikuro	101	86	21	31		2	3	18
Prodoclin	265			1198		11	2	
Acervo Yonne Leite	37							
Total	731	86	103	1229	45	13	5	18

Espaço total em disco utilizado

CORPUS	Espaço em Disco em GB
Aweti	66
Kuikuro	30,5
Prodoclin	40,9
Acervo Yonne Leite	2,7
Total	140,1

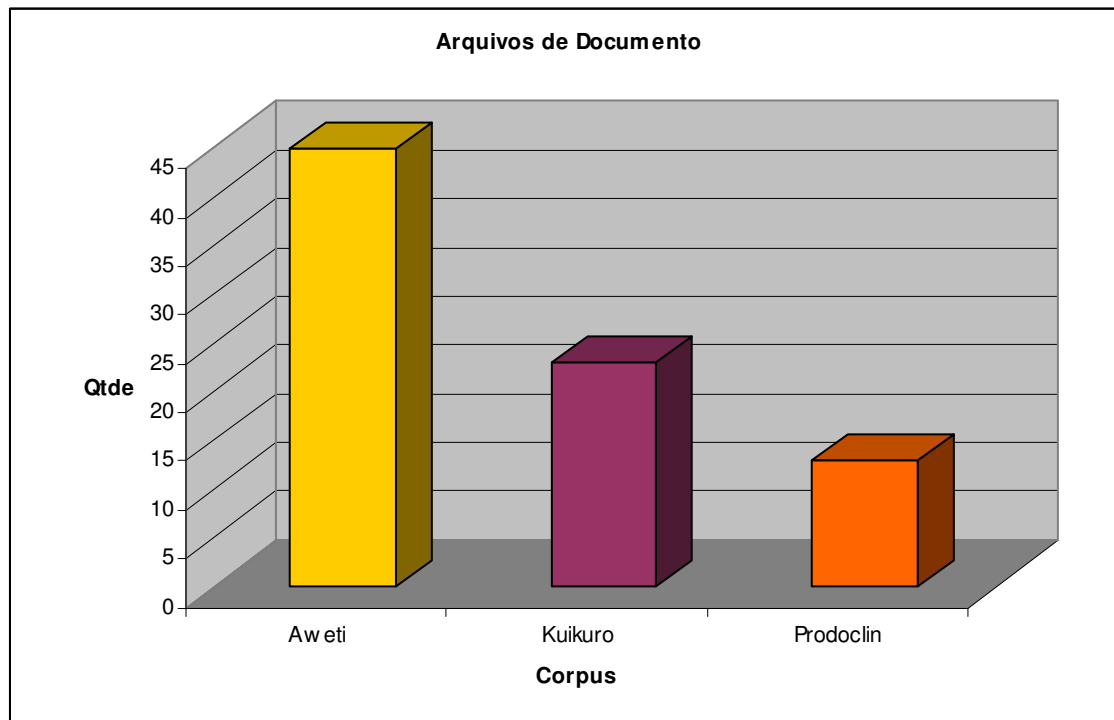
MUSEU DO ÍNDIO

FUNDAÇÃO NACIONAL DO ÍNDIO
MINISTÉRIO DA JUSTIÇA



MUSEU DO ÍNDIO

FUNDAÇÃO NACIONAL DO ÍNDIO
MINISTÉRIO DA JUSTIÇA



MUSEU DO ÍNDIO

FUNDAÇÃO NACIONAL DO ÍNDIO
MINISTÉRIO DA JUSTIÇA

DETALHAMENTO DOS ARQUIVOS INSERIDOS

PRODOCLIN – Arquivos de Áudio

Prodoclin/projeto_kisedje/DVD 3/KS-20091227-RN-RP-recitativos/KS-20091227-RN-RP-KS-KW-recitativos_explicacao.wav

Prodoclin/projeto_kisedje/DVD 3/KS-20091227-RN-RP-recitativos/KS-20091227-RN-RP-recitativos.wav

Prodoclin/projeto_kisedje/DVD 3/KS-20091227-RN-JT-palavras/KS-20091227-RN-JT-palavras.wav

Prodoclin/projeto_kisedje/DVD 3/KS-20091225-MC-TN-ME-kahran_ngere/KS-20091225-MC-TN-ME-kahran_ngere1.wav

Prodoclin/projeto_kisedje/DVD 3/KS-20091225-MC-TN-ME-kahran_ngere/KS-20091225-MC-TN-ME-kahran_ngere10.wav

Prodoclin/projeto_kisedje/DVD 3/KS-20091225-MC-TN-ME-kahran_ngere/KS-20091225-MC-TN-ME-kahran_ngere11.wav

Prodoclin/projeto_kisedje/DVD 3/KS-20091225-MC-TN-ME-kahran_ngere/KS-20091225-MC-TN-ME-kahran_ngere12.wav

Prodoclin/projeto_kisedje/DVD 3/KS-20091225-MC-TN-ME-kahran_ngere/KS-20091225-MC-TN-ME-kahran_ngere2.wav

Prodoclin/projeto_kisedje/DVD 3/KS-20091225-MC-TN-ME-kahran_ngere/KS-20091225-MC-TN-ME-kahran_ngere3.wav

Prodoclin/projeto_kisedje/DVD 3/KS-20091225-MC-TN-ME-kahran_ngere/KS-20091225-MC-TN-ME-kahran_ngere4.wav

Prodoclin/projeto_kisedje/DVD 3/KS-20091225-MC-TN-ME-kahran_ngere/KS-20091225-MC-TN-ME-kahran_ngere5.wav

Prodoclin/projeto_kisedje/DVD 3/KS-20091225-MC-TN-ME-kahran_ngere/KS-20091225-MC-TN-ME-kahran_ngere6.wav

Prodoclin/projeto_kisedje/DVD 3/KS-20091225-MC-TN-ME-kahran_ngere/KS-20091225-MC-TN-ME-kahran_ngere7.wav

Prodoclin/projeto_kisedje/DVD 3/KS-20091225-MC-TN-ME-kahran_ngere/KS-20091225-MC-TN-ME-kahran_ngere8.wav

Prodoclin/projeto_kisedje/DVD 3/KS-20091225-MC-TN-ME-kahran_ngere/KS-20091225-MC-TN-ME-kahran_ngere9.wav

Prodoclin/projeto_kisedje/DVD 3/KS-20091225-JT-ME-saktxere/KS-20091225-JT-ME-saktxere.wav

Prodoclin/projeto_kisedje/DVD 3/KS-20091225-JT-KG-ME-akatxi_ngere/KS-20091225-JT-KG-ME-akatxi_ngere1.wav

Rua das Palmeiras, 55 Botafogo - RJ cep 22.270.070 - Telefax 286-8899.

Email: museudoindio@ax.apc.org.br

MUSEU DO ÍNDIO

FUNDAÇÃO NACIONAL DO ÍNDIO
MINISTÉRIO DA JUSTIÇA

Prodoclin/projeto_kisedje/DVD 3/KS-20091225-JT-KG-ME-akatxi_ngere/KS-20091225-JT-KG-ME-akatxi_ngere2.wav

Prodoclin/projeto_kisedje/DVD 3/KS-20091217-RN-JT-palavras/KS-20091217-RN-JT-palavras.wav

Prodoclin/projeto_kisedje/DVD 3/KS-20091216-RN-JT-palavras/KS-20091216-RN-JT-palavras1.wav

Prodoclin/projeto_kisedje/DVD 3/KS-20091216-RN-JT-palavras/KS-20091216-RN-JT-palavras2.wav

Prodoclin/projeto_kisedje/DVD 3/KS-20091216-RN-JT-palavras/KS-20091216-RN-JT-palavras3.wav

Prodoclin/projeto_kisedje/DVD 3/KS-20091216-RN-JT-palavras/KS-20091216-RN-JT-palavras4.wav

Prodoclin/projeto_kisedje/DVD 3/KS-20091216-RN-JT-palavras/KS-20091216-RN-JT-palavras5.wav

Prodoclin/projeto_kisedje/DVD 3/KS-20091213-RN-pa_kam_metaktxere/KS-20091213-RN-pa_kam_metaktxere.wav

Prodoclin/projeto_kisedje/DVD 3/KS-20091212-RN-TS-kupe_jamry/KS-20091212-RN-TS-kupe_jamry.wav

Prodoclin/projeto_kisedje/DVD 3/KS-20091212-RN-TS-kupe_hwire/KS-20091212-RN-TS-kupe_hwire.wav

Prodoclin/projeto_kisedje/DVD 3/KS-20091212-RN-TS-kahran_ndjangotxi_we_hrora_teme/KS-20091212-RN-TS-kahran_ndjangotxi_we_hrora_teme.wav

Prodoclin/projeto_kisedje/DVD 3/KS-20091212-RN-TS-jaruma_kapere/KS-20091212-RN-TS-jaruma_kapere.wav

Prodoclin/projeto_kisedje/DVD 3/KS-20091212-RN-TS-jarumare_pa_khot_moro/KS-20091212-RN-TS-jarumare_pa_khot_moro.wav

Prodoclin/projeto_kisedje/DVD 3/KS-20091212-RN-TS-anhi_we_hro_piri/KS-20091212-RN-TS-anhi_we_hro_piri.wav

Prodoclin/projeto_kisedje/DVD 3/KS-20091211-RN-TS-ken_kra_ngraro_noro/KS-20091211-RN-TS-ken_kra_ngraro_noro.wav

Prodoclin/projeto_kisedje/DVD 3/KS-20091211-RN-NT-itaktxere/KS-20091211-RN-NT-itaktxere.wav

Prodoclin/projeto_kisedje/DVD 3/KS-20091208-RN-TS-pekaromy/KS-20091208-RN-TS-pekaromy.wav

Prodoclin/projeto_kisedje/DVD 3/KS-20091207-RN-homem_aprende_akia/KS-20091207-RN-homem_aprende_akia.wav

Prodoclin/projeto_kisedje/DVD 3/KS-20091207-RN-akatxi_ngere_no_nga/KS-20091207-RN-akatxi_ngere_no_nga.wav

MUSEU DO ÍNDIO

FUNDAÇÃO NACIONAL DO ÍNDIO
MINISTÉRIO DA JUSTIÇA

Prodoclin/projeto_kisedje/DVD 2/KS-20091206-RN-TS-
mbottxi_kam_saktxere_ro_sujareni/KS-20091206-RN-TS-
mbottxi_kam_saktxere_ro_sujareni.wav

Prodoclin/projeto_kisedje/DVD 2/KS-20091206-RN-TS-
mbottxi_kam_saktxere/KS-20091206-RN-TS-
mbottxi_kam_saktxere.wav

Prodoclin/projeto_kisedje/DVD 2/KS-20091206-RN-TS-
mben_ngere_ro_sujareni/KS-20091206-RN-TS-
mben_ngere_ro_sujareni1.wav

Prodoclin/projeto_kisedje/DVD 2/KS-20091206-RN-TS-
mben_ngere_ro_sujareni/KS-20091206-RN-TS-
mben_ngere_ro_sujareni2.wav

Prodoclin/projeto_kisedje/DVD 2/KS-20091206-RN-TS-
mben_ngere/KS-20091206-RN-TS-
mben_ngere1.wav

Prodoclin/projeto_kisedje/DVD 2/KS-20091206-RN-TS-
mben_ngere/KS-20091206-RN-TS-
mben_ngere2.wav

Prodoclin/projeto_kisedje/DVD 2/KS-20091205-RN-TS-
mbottxi_kam_saktxere/KS-20091205-RN-TS-
mbottxi_kam_saktxere.wav

Prodoclin/projeto_kisedje/DVD 2/KS-20091205-RN-TS-
kahran_kasaka/KS-20091205-RN-TS-
kahran_kasaka.wav

Prodoclin/projeto_kisedje/DVD 2/KS-20091205-RN-TS-
akatxi_ngere/KS-20091205-RN-TS-
akatxi_ngere.wav

Prodoclin/projeto_kisedje/DVD 2/KS-20091205-RN-TS-
sindo_kre_hoko/KS-20091205-RN-TS-
sindo_kre_hoko.wav

Prodoclin/projeto_kisedje/DVD 2/KS-20091205-RN-TS-
khatpyre_wajanga_piri_ra/KS-20091205-RN-TS-
khatpyre_wajanga_piri_ra.wav

Prodoclin/projeto_kisedje/DVD 2/KS-20091205-RN-TS-
khatpyre_me_to_thuru_ra/KS-20091205-RN-TS-
khatpyre_me_to_thuru_ra.wav

Prodoclin/projeto_kisedje/DVD 2/KS-20091205-RN-TS-
kahrantxinti_piri/KS-20091205-RN-TS-
kahrantxinti_piri.wav

Prodoclin/projeto_kisedje/DVD 2/KS-20091204-RN-TS-
kahran_ngere_ro_sujareni/KS-20091204-RN-TS-
kahran_ngere_ro_sujareni.wav

Prodoclin/projeto_kisedje/DVD 2/KS-20091204-RN-TS-
kahran_ngere/KS-20091204-RN-TS-
kahran_ngere1.wav

Prodoclin/projeto_kisedje/DVD 2/KS-20091204-RN-TS-
kahran_ngere/KS-20091204-RN-TS-
kahran_ngere2.wav

Prodoclin/projeto_kisedje/DVD 2/KS-20091204-RN-TS-
akatxi_ngere/KS-20091204-RN-TS-
akatxi_ngere1.wav

Prodoclin/projeto_kisedje/DVD 2/KS-20091204-RN-TS-
akatxi_ngere/KS-20091204-RN-TS-
akatxi_ngere2.wav

Prodoclin/projeto_kisedje/DVD 2/KS-20091204-RN-TS-
me_sandje/KS-20091204-RN-TS-
me_sandje1.wav

Prodoclin/projeto_kisedje/DVD 2/KS-20091204-RN-TS-
me_sandje/KS-20091204-RN-TS-
me_sandje2.wav

Rua das Palmeiras, 55 Botafogo - RJ cep 22.270.070 - Telefax 286-8899.

Email: museudoindio@ax.apc.org.br

MUSEU DO ÍNDIO

FUNDAÇÃO NACIONAL DO ÍNDIO
MINISTÉRIO DA JUSTIÇA

Prodoclin/projeto_kisedje/DVD 2/KS-20091203-RN-TS-kahran_ngere/KS-20091203-RN-TS-kahran_ngere.wav

Prodoclin/projeto_kisedje/DVD 2/KS-20091203-RN-TS-akatxi_ngere_ro_sujareni/KS-20091203-RN-TS-akatxi_ngere_ro_sujareni.wav

Prodoclin/projeto_kisedje/DVD 2/KS-20091203-RN-TS-akatxi_ngere/KS-20091203-RN-TS-akatxi_ngere.wav

Prodoclin/projeto_kisedje/DVD 2/KS-20091203-RN-KS-ngo_kukatyk_tamtwa/KS-20091203-RN-KS-ngo_kukatyk_tamtwa-1.wav

Prodoclin/projeto_kisedje/DVD 2/KS-20091203-RN-KS-ngo_kukatyk_tamtwa/KS-20091203-RN-KS-ngo_kukatyk_tamtwa-2.wav

Prodoclin/projeto_kisedje/DVD 2/KS-20091203-RN-KS-ngo_kukatyk_tamtwa/KS-20091203-RN-KS-ngo_kukatyk_tamtwa.wav

Prodoclin/projeto_kisedje/DVD 2/KS-20091203-RN-KS-ndwantxi_jambyn_kande/KS-20091203-RN-KS-ndwantxi_jambyn_kande.wav

Prodoclin/projeto_kisedje/DVD 2/KS-20091203-RN-KS-ndjun_we_ngo_kande/KS-20091203-RN-KS-ndjun_we_ngo_kande.wav

Prodoclin/projeto_kisedje/DVD 2/KS-20091202-RN-KS-ojto/KS-20091202-RN-KS-ojto.wav

Prodoclin/projeto_kisedje/DVD 1/KS-20091201-RN-KS-komdu_tantwara_nhy_ngo_re_me_ro_sara/KS-20091201-RN-KS-komdu_tantwara_nhy_ngo_re_me_ro_sara.wav

Prodoclin/projeto_kisedje/DVD 1/KS-20091201-RN-KS-kandikwaj_nin_kwe_mbanratxi/KS-20091201-RN-KS-kandikwaj_nin_kwe_mbanratxi.wav

Prodoclin/projeto_kisedje/DVD 1/KS-20091201-RN-KS-ima_kujhwana/KS-20091201-RN-KS-ima_kujhwana.wav

Prodoclin/projeto_kisedje/DVD 1/KS-20091201-RN-KS-angretxi/KS-20091201-RN-KS-angretxi.wav

Prodoclin/projeto_kisedje/DVD 1/KS-20091130-RN-KS-wanaje_to_tik_kam_twa/KS-20091130-RN-KS-wanaje_to_tik_kam_twa.wav

Prodoclin/projeto_kisedje/DVD 1/KS-20091130-RN-KS-twa_nho_ngo/KS-20091130-RN-KS-twa_nho_ngo.wav

Prodoclin/projeto_kisedje/DVD 1/KS-20091130-RN-KS-pore_kraro_ngra/KS-20091130-RN-KS-pore_kraro_ngra.wav

Prodoclin/projeto_kisedje/DVD 1/KS-20091130-RN-KS-nhote_we_saktxi/KS-20091130-RN-KS-nhote_we_saktxi.wav

Prodoclin/projeto_kisedje/DVD 1/KS-20091130-RN-KS-nhote_we_saktxi/KS-20091130-RN-KS-nhote_we_saktxi_explicacao_titulo.wav

Prodoclin/projeto_kisedje/DVD 1/KS-20091130-RN-KS-mbottxi_ngere/KS-20091130-RN-KS-mbottxi_ngere.wav

Prodoclin/projeto_kisedje/DVD 1/KS-20091130-RN-KS-kupekrotxi/KS-20091130-RN-KS-kupekrotxi.wav

Rua das Palmeiras, 55 Botafogo - RJ cep 22.270.070 - Telefax 286-8899.
Email: museudoindio@ax.apc.org.br

MUSEU DO ÍNDIO

FUNDAÇÃO NACIONAL DO ÍNDIO
MINISTÉRIO DA JUSTIÇA

Prodoclin/projeto_kisedje/DVD 1/KS-20091130-RN-KS-ktxejkokamby/KS-20091130-RN-KS-ktxejkokamby_krari.wav

Prodoclin/projeto_kisedje/DVD 1/KS-20091130-RN-KS-ktxejkokamby/KS-20091130-RN-KS-ktxejkokamby_sindo.wav

Prodoclin/projeto_kisedje/DVD 1/KS-20091127-RN-KS-kupytxirowo/KS-20091127-RN-KS-kupytxirowo.wav

Prodoclin/projeto_kisedje/DVD 1/KS-20091126-RN-KS-ho_ro_sujareni/KS-20091126-RN-KS-ho_ro_sujareni(resumido).wav

Prodoclin/projeto_kisedje/DVD 1/KS-20091126-RN-KS-ho_ro_sujareni/KS-20091126-RN-KS-ho_ro_sujareni.wav

Prodoclin/projeto_paresi/Audio/Narrativas_Paresi/2007_Paresi/2007_Jul/PENGRMD23Jul0701/PENGRMD23Jul0701.wav

Prodoclin/projeto_paresi/Audio/Narrativas_Paresi/2007_Paresi/2007_Jul/PWGRMD13Jul0701/PWGRMD13Jul0701.wav

Prodoclin/projeto_paresi/Audio/Narrativas_Paresi/2007_Paresi/2007_Jul/PWGRMD13Jul0702/PWGRMD13Jul0702.wav

Prodoclin/projeto_paresi/Audio/Narrativas_Paresi/2007_Paresi/2007_Jul/PWGRMD14Jul0701/PWGRMD14Jul0701.wav

Prodoclin/projeto_paresi/Audio/Narrativas_Paresi/2007_Paresi/2007_Jul/PWGRMD16Jul0701/PWGRMD16Jul0701.wav

Prodoclin/projeto_paresi/Audio/Narrativas_Paresi/2007_Paresi/2007_Jul/PWGRMD17Jul0701/PWGRMD17Jul0701.wav

Prodoclin/projeto_paresi/Audio/Narrativas_Paresi/2007_Paresi/2007_Jul/PWGRMD18Jul0701/PWGRMD18Jul0701.wav

Prodoclin/projeto_paresi/Audio/Narrativas_Paresi/2008_Paresi/2008_Julho/PENGRMD13Jul0801/PENGRMD13Jul0801.wav

Prodoclin/projeto_paresi/Audio/Narrativas_Paresi/2008_Paresi/2008_Julho/PENGRMD30Jul0801/PENGRMD30Jul0801.wav

Prodoclin/projeto_paresi/Audio/Narrativas_Paresi/2008_Paresi/2008_Julho/PENGRMD30Jul0802/PENGRMD30Jul0802.wav

Prodoclin/projeto_paresi/Audio/Narrativas_Paresi/2008_Paresi/2008_Julho/PWGRMD11Jul0801/PWGRMD11Jul0801.wav

Prodoclin/projeto_paresi/Audio/Narrativas_Paresi/2008_Paresi/2008_Julho/PWGRMD13Jul0801/PWGRMD13Jul0801.wav

Prodoclin/projeto_paresi/Audio/Narrativas_Paresi/2008_Paresi/2008_Julho/PWGRMD14Jul0801/PWGRMD14Jul0801.wav

Prodoclin/projeto_paresi/Audio/Narrativas_Paresi/2009_Paresi/2009_Novembro/PWGRSS01Nov0901/PWGRSS01Nov0901.WAV

Prodoclin/projeto_paresi/Audio/Narrativas_Paresi/2009_Paresi/2009_Novembro/PWGRSS01Nov0902/PWGRSS01Nov0902.WAV

Rua das Palmeiras, 55 Botafogo - RJ cep 22.270.070 - Telefax 286-8899.

Email: museudoindio@ax.apc.org.br

MUSEU DO ÍNDIO

FUNDAÇÃO NACIONAL DO ÍNDIO
MINISTÉRIO DA JUSTIÇA

Prodoclin/projeto_paresi/Audio/Narrativas_Paresi/2009_Paresi/2009_Novembro/PWGRSS01
Nov0903/PWGRSS01Nov0903.WAV

Prodoclin/projeto_paresi/Audio/Narrativas_Paresi/2009_Paresi/2009_Novembro/PWGRSS01
Nov0904/PWGRSS01Nov0904.WAV

Prodoclin/projeto_paresi/Audio/Narrativas_Paresi/2009_Paresi/2009_Novembro/PWGRSS01
Nov0905/PWGRSS01Nov0905.WAV

Prodoclin/projeto_paresi/Audio/Narrativas_Paresi/2009_Paresi/2009_Novembro/PWGRSS01
Nov0906/PWGRSS01Nov0906.WAV

Prodoclin/projeto_paresi/Audio/Narrativas_Paresi/2009_Paresi/2009_Novembro/PWGRSS02
Nov0901/PWGRSS02Nov0901.WAV

Prodoclin/projeto_paresi/Audio/Narrativas_Paresi/2009_Paresi/2009_Novembro/PWGRSS02
Nov0902/PWGRSS02Nov0902.WAV

Prodoclin/projeto_paresi/Audio/Narrativas_Paresi/2009_Paresi/2009_Novembro/PWGRSS02
Nov0903/PWGRSS02Nov0903.WAV

Prodoclin/projeto_paresi/Audio/Narrativas_Paresi/2009_Paresi/2009_Novembro/PWGRSS02
Nov0904/PWGRSS02Nov0904.WAV

Prodoclin/projeto_paresi/Audio/Narrativas_Paresi/2009_Paresi/2009_Novembro/PWGRSS02
Nov0905/PWGRSS02Nov0905.WAV

Prodoclin/projeto_paresi/Audio/Narrativas_Paresi/2009_Paresi/2009_Novembro/PWGRSS02
Nov0906/PWGRSS02Nov0906.WAV

Prodoclin/projeto_paresi/Audio/Narrativas_Paresi/2009_Paresi/2009_Novembro/PWGRSS02
Nov0907/PWGRSS02Nov0907.WAV

Prodoclin/projeto_paresi/Audio/Narrativas_Paresi/2009_Paresi/2009_Novembro/PWGRSS02
Nov0908/PWGRSS02Nov0908.WAV

Prodoclin/projeto_paresi/Audio/Narrativas_Paresi/2009_Paresi/2009_Novembro/PWGRSS02
Nov0909/PWGRSS02Nov0909.WAV

Prodoclin/projeto_paresi/Audio/Narrativas_Paresi/2009_Paresi/2009_Novembro/PWGRSS02
Nov0910/PWGRSS02Nov0910.WAV

Prodoclin/projeto_paresi/Audio/Narrativas_Paresi/2009_Paresi/2009_Novembro/PWGRSS02
Nov0911/PWGRSS02Nov0911.WAV

Prodoclin/projeto_paresi/Audio/Narrativas_Paresi/2009_Paresi/2009_Novembro/PWGRSS03
Nov0901/PWGRSS03Nov0901.WAV

Prodoclin/projeto_paresi/Audio/Narrativas_Paresi/2009_Paresi/2009_Novembro/PWGRSS03
Nov0902/PWGRSS03Nov0902.WAV

Prodoclin/projeto_paresi/Audio/Narrativas_Paresi/2009_Paresi/2009_Novembro/PWGRSS03
Nov0903/PWGRSS03Nov0903.WAV

Prodoclin/projeto_paresi/Audio/Narrativas_Paresi/2009_Paresi/2009_Novembro/PWGRSS03
Nov0904/PWGRSS03Nov0904.WAV

Prodoclin/projeto_paresi/Audio/Narrativas_Paresi/2009_Paresi/2009_Novembro/PWGRSS03
Nov0905/PWGRSS03Nov0905.WAV

Rua das Palmeiras, 55 Botafogo - RJ cep 22.270.070 - Telefax 286-8899.
Email: museudoindio@ax.apc.org.br

MUSEU DO ÍNDIO

FUNDAÇÃO NACIONAL DO ÍNDIO
MINISTÉRIO DA JUSTIÇA

Prodoclin/projeto_paresi/Audio/Narrativas_Paresi/2009_Paresi/2009_Novembro/PWGRSS03
Nov0906/PWGRSS03Nov0906.WAV

Prodoclin/projeto_paresi/Audio/Narrativas_Paresi/2009_Paresi/2009_Novembro/PWGRSS03
Nov0907/PWGRSS03Nov0907.WAV

Prodoclin/projeto_paresi/Audio/Narrativas_Paresi/2009_Paresi/2009_Novembro/PWGRSS05
Nov0901/PWGRSS05Nov0901.WAV

Prodoclin/projeto_paresi/Audio/Narrativas_Paresi/2009_Paresi/2009_Novembro/PWGRSS05
Nov0902/PWGRSS05Nov0902.WAV

Prodoclin/projeto_paresi/Audio/Narrativas_Paresi/2009_Paresi/2009_Novembro/PWGRSS06
Nov0901/PWGRSS06Nov0901.WAV

Prodoclin/projeto_paresi/Audio/Narrativas_Paresi/2009_Paresi/2009_Novembro/PWGRSS07
Nov0901/PWGRSS07Nov0901.WAV

Prodoclin/projeto_paresi/Audio/Narrativas_Paresi/2009_Paresi/2009_Novembro/PWGRSS07
Nov0902/PWGRSS07Nov0902.WAV

Prodoclin/projeto_paresi/Audio/Narrativas_Paresi/2009_Paresi/2009_Novembro/PWGRSS10
Nov0901/PWGRSS10Nov0901.WAV

Prodoclin/projeto_paresi/Audio/Narrativas_Paresi/2009_Paresi/2009_Novembro/PWGRSS10
Nov0902/PWGRSS10Nov0902.WAV

Prodoclin/projeto_paresi/Audio/Narrativas_Paresi/2009_Paresi/2009_Novembro/PWGRSS10
Nov0903/PWGRSS10Nov0903.WAV

Prodoclin/projeto_paresi/Audio/Narrativas_Paresi/2009_Paresi/2009_Novembro/PWGRSS10
Nov0904/PWGRSS10Nov0904.WAV

Prodoclin/projeto_paresi/Audio/Narrativas_Paresi/2009_Paresi/2009_Novembro/PWGRSS10
Nov0905/PWGRSS10Nov0905.WAV

Prodoclin/projeto_paresi/Audio/Narrativas_Paresi/2009_Paresi/2009_Novembro/PWGRSS10
Nov0906/PWGRSS10Nov0906.WAV

Prodoclin/projeto_paresi/Audio/Narrativas_Paresi/2009_Paresi/2009_Novembro/PWGRSS14
Nov0901/PWGRSS14Nov0901.WAV

Prodoclin/projeto_paresi/Audio/Narrativas_Paresi/2009_Paresi/2009_Novembro/PWGRSS14
Nov0902/PWGRSS14Nov0902.WAV

Prodoclin/projeto_paresi/Audio/Narrativas_Paresi/2009_Paresi/2009_Novembro/PWGRSS14
Nov0903/PWGRSS14Nov0903.WAV

Prodoclin/projeto_paresi/Audio/Narrativas_Paresi/2009_Paresi/2009_Novembro/PWGRSS14
Nov0904/PWGRSS14Nov0904.WAV

Prodoclin/projeto_paresi/Audio/Narrativas_Paresi/2009_Paresi/2009_Novembro/PWGRSS16
Nov0901/PWGRSS16Nov0901.WAV

Prodoclin/projeto_paresi/Audio/Narrativas_Paresi/2009_Paresi/2009_Outubro/PWGRSS03O
ut0901/PWGRSS03Out0901.WAV

Prodoclin/projeto_paresi/Audio/Narrativas_Paresi/2009_Paresi/2009_Outubro/PWGRSS03O
ut0902/PWGRSS03Out0902.WAV

Rua das Palmeiras, 55 Botafogo - RJ cep 22.270.070 - Telefax 286-8899.
Email: museudoindio@ax.apc.org.br

MUSEU DO ÍNDIO

FUNDAÇÃO NACIONAL DO ÍNDIO
MINISTÉRIO DA JUSTIÇA

Prodoclin/projeto_paresi/Audio/Narrativas_Paresi/2009_Paresi/2009_Outubro/PWGRSS03Out0903/PWGRSS03Out0903.WAV

Prodoclin/projeto_paresi/Audio/Narrativas_Paresi/2009_Paresi/2009_Outubro/PWGRSS03Out0904/PWGRSS03Out0904.WAV

Prodoclin/projeto_paresi/Audio/Narrativas_Paresi/2009_Paresi/2009_Outubro/PWGRSS03Out0905/PWGRSS03Out0905.WAV

Prodoclin/projeto_paresi/Audio/Narrativas_Paresi/2009_Paresi/2009_Outubro/PWGRSS03Out0906/PWGRSS03Out0906.WAV

Prodoclin/projeto_paresi/Audio/Narrativas_Paresi/2009_Paresi/2009_Outubro/PWGRSS03Out0907/PWGRSS03Out0907.WAV

Prodoclin/projeto_paresi/Audio/Narrativas_Paresi/2009_Paresi/2009_Outubro/PWGRSS03Out0908/PWGRSS03Out0908.WAV

Prodoclin/projeto_paresi/Audio/Narrativas_Paresi/2009_Paresi/2009_Outubro/PWGRSS04Out0901/PWGRSS04Out0901.WAV

Prodoclin/projeto_paresi/Audio/Narrativas_Paresi/2009_Paresi/2009_Outubro/PWGRSS04Out0902/PWGRSS04Out0902.WAV

Prodoclin/projeto_paresi/Audio/Narrativas_Paresi/2009_Paresi/2009_Outubro/PWGRSS04Out0903/PWGRSS04Out0903.WAV

Prodoclin/projeto_paresi/Audio/Narrativas_Paresi/2009_Paresi/2009_Outubro/PWGRSS04Out0904/PWGRSS04Out0904.WAV

Prodoclin/projeto_paresi/Audio/Narrativas_Paresi/2009_Paresi/2009_Outubro/PWGRSS04Out0905/PWGRSS04Out0905.WAV

Prodoclin/projeto_paresi/Audio/Narrativas_Paresi/2009_Paresi/2009_Outubro/PWGRSS04Out0906/PWGRSS04Out0906.WAV

Prodoclin/projeto_paresi/Audio/Narrativas_Paresi/2009_Paresi/2009_Outubro/PWGRSS04Out0907/PWGRSS04Out0907.WAV

Prodoclin/projeto_paresi/Audio/Narrativas_Paresi/2009_Paresi/2009_Outubro/PWGRSS08Out0901/PWGRSS08Out0901.WAV

Prodoclin/projeto_paresi/Audio/Narrativas_Paresi/2009_Paresi/2009_Outubro/PWGRSS08Out0902/PWGRSS08Out0902.WAV

Prodoclin/projeto_paresi/Audio/Narrativas_Paresi/2009_Paresi/2009_Outubro/PWGRSS08Out0903/PWGRSS08Out0903.WAV

Prodoclin/projeto_paresi/Audio/Narrativas_Paresi/2009_Paresi/2009_Outubro/PWGRSS08Out0904/PWGRSS08Out0904.WAV

Prodoclin/projeto_paresi/Audio/Narrativas_Paresi/2009_Paresi/2009_Outubro/PWGRSS08Out0905/PWGRSS08Out0905.WAV

Prodoclin/projeto_paresi/Audio/Narrativas_Paresi/2009_Paresi/2009_Outubro/PWGRSS08Out0906/PWGRSS08Out0906.WAV

Prodoclin/projeto_paresi/Audio/Narrativas_Paresi/2009_Paresi/2009_Outubro/PWGRSS08Out0907/PWGRSS08Out0907.WAV

Rua das Palmeiras, 55 Botafogo - RJ cep 22.270.070 - Telefax 286-8899.

Email: museudoindio@ax.apc.org.br

MUSEU DO ÍNDIO

FUNDAÇÃO NACIONAL DO ÍNDIO
MINISTÉRIO DA JUSTIÇA

Prodoclin/projeto_paresi/Audio/Narrativas_Paresi/2009_Paresi/2009_Outubro/PWGRSS08O
ut0908/PWGRSS08Out0908.WAV

Prodoclin/projeto_paresi/Audio/Narrativas_Paresi/2009_Paresi/2009_Outubro/PWGRSS08O
ut0909/PWGRSS08Out0909.WAV

Prodoclin/projeto_paresi/Audio/Narrativas_Paresi/2009_Paresi/2009_Outubro/PWGRSS11O
ut0901/PWGRSS11Out0901.WAV

Prodoclin/projeto_paresi/Audio/Narrativas_Paresi/2009_Paresi/2009_Outubro/PWGRSS11O
ut0902/PWGRSS11Out0902.WAV

Prodoclin/projeto_paresi/Audio/Narrativas_Paresi/2009_Paresi/2009_Outubro/PWGRSS11O
ut0903/PWGRSS11Out0903.WAV

Prodoclin/projeto_paresi/Audio/Narrativas_Paresi/2009_Paresi/2009_Outubro/PWGRSS11O
ut0904/PWGRSS11Out0904.WAV

Prodoclin/projeto_paresi/Audio/Narrativas_Paresi/2009_Paresi/2009_Outubro/PWGRSS11O
ut0905/PWGRSS11Out0905.WAV

Prodoclin/projeto_paresi/Audio/Narrativas_Paresi/2009_Paresi/2009_Outubro/PWGRSS11O
ut0906/PWGRSS11Out0906.WAV

Prodoclin/projeto_paresi/Audio/Narrativas_Paresi/2009_Paresi/2009_Outubro/PWGRSS11O
ut0907/PWGRSS11Out0907.WAV

Prodoclin/projeto_paresi/Audio/Narrativas_Paresi/2009_Paresi/2009_Outubro/PWGRSS11O
ut0908/PWGRSS11Out0908.WAV

Prodoclin/projeto_paresi/Audio/Narrativas_Paresi/2009_Paresi/2009_Outubro/PWGRSS11O
ut0909/PWGRSS11Out0909.WAV

Prodoclin/projeto_paresi/Audio/Narrativas_Paresi/2009_Paresi/2009_Outubro/PWGRSS11O
ut0910/PWGRSS11Out0910.WAV

Prodoclin/projeto_paresi/Audio/Narrativas_Paresi/2009_Paresi/2009_Outubro/PWGRSS12O
ut0901/PWGRSS12Out0901.WAV

Prodoclin/projeto_paresi/Audio/Narrativas_Paresi/2009_Paresi/2009_Outubro/PWGRSS12O
ut0902/PWGRSS12Out0902.WAV

Prodoclin/projeto_paresi/Audio/Narrativas_Paresi/2009_Paresi/2009_Outubro/PWGRSS12O
ut0903/PWGRSS12Out0903.WAV

Prodoclin/projeto_paresi/Audio/Narrativas_Paresi/2009_Paresi/2009_Outubro/PWGRSS12O
ut0904/PWGRSS12Out0904.WAV

Prodoclin/projeto_paresi/Audio/Narrativas_Paresi/2009_Paresi/2009_Outubro/PWGRSS12O
ut0905/PWGRSS12Out0905.WAV

Prodoclin/projeto_paresi/Audio/Narrativas_Paresi/2009_Paresi/2009_Outubro/PWGRSS12O
ut0906/PWGRSS12Out0906.WAV

Prodoclin/projeto_paresi/Audio/Narrativas_Paresi/2009_Paresi/2009_Outubro/PWGRSS12O
ut0907/PWGRSS12Out0907.WAV

Prodoclin/projeto_paresi/Audio/Narrativas_Paresi/2009_Paresi/2009_Outubro/PWGRSS14O
ut0901/PWGRSS14Out0901.WAV

Rua das Palmeiras, 55 Botafogo - RJ cep 22.270.070 - Telefax 286-8899.
Email: museudoindio@ax.apc.org.br

MUSEU DO ÍNDIO

FUNDAÇÃO NACIONAL DO ÍNDIO
MINISTÉRIO DA JUSTIÇA

Prodoclin/projeto_paresi/Audio/Narrativas_Paresi/2009_Paresi/2009_Outubro/PWGRSS140
ut0902/PWGRSS140Out0902.WAV

Prodoclin/projeto_paresi/Audio/Narrativas_Paresi/2009_Paresi/2009_Outubro/PWGRSS140
ut0903/PWGRSS140Out0903.WAV

Prodoclin/projeto_paresi/Audio/Narrativas_Paresi/2009_Paresi/2009_Outubro/PWGRSS140
ut0904/PWGRSS140Out0904.WAV

Prodoclin/projeto_paresi/Audio/Narrativas_Paresi/2009_Paresi/2009_Outubro/PWGRSS140
ut0905/PWGRSS140Out0905.WAV

Prodoclin/projeto_paresi/Audio/Narrativas_Paresi/2009_Paresi/2009_Outubro/PWGRSS140
ut0906/PWGRSS140Out0906.WAV

Prodoclin/projeto_paresi/Audio/Narrativas_Paresi/2009_Paresi/2009_Outubro/PWGRSS180
ut0901/PWGRSS180Out0901.WAV

Prodoclin/projeto_paresi/Audio/Narrativas_Paresi/2009_Paresi/2009_Outubro/PWGRSS180
ut0902/PWGRSS180Out0902.WAV

Prodoclin/projeto_paresi/Audio/Narrativas_Paresi/2009_Paresi/2009_Outubro/PWGRSS180
ut0903/PWGRSS180Out0903.WAV

Prodoclin/projeto_paresi/Audio/Narrativas_Paresi/2009_Paresi/2009_Outubro/PWGRSS200
ut0901/PWGRSS200Out0901.WAV

Prodoclin/projeto_paresi/Audio/Narrativas_Paresi/2009_Paresi/2009_Outubro/PWGRSS200
ut0902/PWGRSS200Out0902.WAV

Prodoclin/projeto_paresi/Audio/Narrativas_Paresi/2009_Paresi/2009_Outubro/PWGRSS200
ut0903/PWGRSS200Out0903.WAV

Prodoclin/projeto_paresi/Audio/Narrativas_Paresi/2009_Paresi/2009_Outubro/PWGRSS200
ut0904/PWGRSS200Out0904.WAV

Prodoclin/projeto_paresi/Audio/Narrativas_Paresi/2009_Paresi/2009_Outubro/PWGRSS200
ut0905/PWGRSS200Out0905.WAV

Prodoclin/projeto_paresi/Audio/Narrativas_Paresi/2009_Paresi/2009_Outubro/PWGRSS270
ut0901/PWGRSS270Out0901.WAV

Prodoclin/projeto_paresi/Audio/Narrativas_Paresi/2009_Paresi/2009_Outubro/PWGRSS280
ut0901/PWGRSS280Out0901.WAV

Prodoclin/projeto_paresi/Audio/Narrativas_Paresi/2009_Paresi/2009_Outubro/PWGRSS280
ut0902/PWGRSS280Out0902.WAV

Prodoclin/projeto_paresi/Audio/Narrativas_Paresi/2009_Paresi/2009_Outubro/PWGRSS280
ut0903/PWGRSS280Out0903.WAV

Prodoclin/projeto_paresi/Audio/Narrativas_Paresi/2009_Paresi/2009_Outubro/PWGRSS280
ut0904/PWGRSS280Out0904.WAV

Prodoclin/projeto_paresi/Audio/Narrativas_Paresi/2009_Paresi/2009_Outubro/PWGRSS300
ut0901/PWGRSS300Out0901.WAV

Prodoclin/projeto_paresi/Audio/Narrativas_Paresi/2009_Paresi/2009_Setembro/PWGRSS04
Set0901/PWGRSS04Set0901.WAV

Rua das Palmeiras, 55 Botafogo - RJ cep 22.270.070 - Telefax 286-8899.

Email: museudoindio@ax.apc.org.br

MUSEU DO ÍNDIO

FUNDAÇÃO NACIONAL DO ÍNDIO
MINISTÉRIO DA JUSTIÇA

Prodoclin/projeto_paresi/Audio/Narrativas_Paresi/2009_Paresi/2009_Setembro/PWGRSS05
Set0901/PWGRSS05Set0901.WAV

Prodoclin/projeto_paresi/Audio/Narrativas_Paresi/2009_Paresi/2009_Setembro/PWGRSS05
Set0902/PWGRSS05Set0902.WAV

Prodoclin/projeto_paresi/Audio/Narrativas_Paresi/2009_Paresi/2009_Setembro/PWGRSS05
Set0903/PWGRSS05Set0903.WAV

Prodoclin/projeto_paresi/Audio/Narrativas_Paresi/2009_Paresi/2009_Setembro/PWGRSS05
Set0904/PWGRSS05Set0904.WAV

Prodoclin/projeto_paresi/Audio/Narrativas_Paresi/2009_Paresi/2009_Setembro/PWGRSS06
Set0901/PWGRSS06Set0901.WAV

Prodoclin/projeto_paresi/Audio/Narrativas_Paresi/2009_Paresi/2009_Setembro/PWGRSS06
Set0902/PWGRSS06Set0902.WAV

Prodoclin/projeto_paresi/Audio/Narrativas_Paresi/2009_Paresi/2009_Setembro/PWGRSS06
Set0903/PWGRSS06Set0903.WAV

Prodoclin/projeto_paresi/Audio/Narrativas_Paresi/2009_Paresi/2009_Setembro/PWGRSS06
Set0904/PWGRSS06Set0904.WAV

Prodoclin/projeto_paresi/Audio/Narrativas_Paresi/2009_Paresi/2009_Setembro/PWGRSS06
Set0905/PWGRSS06Set0905.WAV

Prodoclin/projeto_paresi/Audio/Narrativas_Paresi/2009_Paresi/2009_Setembro/PWGRSS06
Set0906/PWGRSS06Set0906.WAV

Prodoclin/projeto_paresi/Audio/Narrativas_Paresi/2009_Paresi/2009_Setembro/PWGRSS06
Set0907/PWGRMD06Set0907.WAV

Prodoclin/projeto_paresi/Audio/Narrativas_Paresi/2009_Paresi/2009_Setembro/PWGRSS06
Set0908/PWGRSS06Set0908.WAV

Prodoclin/projeto_paresi/Audio/Narrativas_Paresi/2009_Paresi/2009_Setembro/PWGRSS06
Set0909/PWGRSS06Set0909.WAV

Prodoclin/projeto_paresi/Audio/Narrativas_Paresi/2009_Paresi/2009_Setembro/PWGRSS07
Set0901/PWGRSS07Set0901.WAV

Prodoclin/projeto_paresi/Audio/Narrativas_Paresi/2009_Paresi/2009_Setembro/PWGRSS07
Set0902/PWGRSS07Set0902.WAV

Prodoclin/projeto_paresi/Audio/Narrativas_Paresi/2009_Paresi/2009_Setembro/PWGRSS07
Set0903/PWGRSS07Set0903.WAV

Prodoclin/projeto_paresi/Audio/Narrativas_Paresi/2009_Paresi/2009_Setembro/PWGRSS08
Set0901/PWGRSS08Set0901.WAV

Prodoclin/projeto_paresi/Audio/Narrativas_Paresi/2009_Paresi/2009_Setembro/PWGRSS08
Set0902/PWGRSS08Set0902.WAV

Prodoclin/projeto_paresi/Audio/Narrativas_Paresi/2009_Paresi/2009_Setembro/PWGRSS08
Set0903/PWGRSS08Set0903.WAV

Prodoclin/projeto_paresi/Audio/Narrativas_Paresi/2009_Paresi/2009_Setembro/PWGRSS08
Set0904/PWGRSS08Set0904.WAV

Rua das Palmeiras, 55 Botafogo - RJ cep 22.270.070 - Telefax 286-8899.

Email: museudoindio@ax.apc.org.br

MUSEU DO ÍNDIO

FUNDAÇÃO NACIONAL DO ÍNDIO
MINISTÉRIO DA JUSTIÇA

Prodoclin/projeto_paresi/Audio/Narrativas_Paresi/2009_Paresi/2009_Setembro/PWGRSS09
Set0901/PWGRSS09Set0901.WAV

Prodoclin/projeto_paresi/Audio/Narrativas_Paresi/2009_Paresi/2009_Setembro/PWGRSS09
Set0902/PWGRSS09Set0902.WAV

Prodoclin/projeto_paresi/Audio/Narrativas_Paresi/2009_Paresi/2009_Setembro/PWGRSS09
Set0903/PWGRSS09Set0903.wav

Prodoclin/projeto_paresi/Audio/Narrativas_Paresi/2009_Paresi/2009_Setembro/PWGRSS09
Set0903/SILVA039.WAV

Prodoclin/projeto_paresi/Audio/Narrativas_Paresi/2009_Paresi/2009_Setembro/PWGRSS09
Set0903/SILVA040.WAV

Prodoclin/projeto_paresi/Audio/Narrativas_Paresi/2009_Paresi/2009_Setembro/PWGRSS09
Set0904/PWGRMD09Set0904.WAV

Prodoclin/projeto_paresi/Audio/Narrativas_Paresi/2009_Paresi/2009_Setembro/PWGRSS11
Set0901/PWGRSS11Set0901.WAV

Prodoclin/projeto_paresi/Audio/Narrativas_Paresi/2009_Paresi/2009_Setembro/PWGRSS11
Set0902/PWGRSS11Set0902.WAV

Prodoclin/projeto_paresi/Audio/Narrativas_Paresi/2009_Paresi/2009_Setembro/PWGRSS11
Set0903/PWGRSS11Set0903.WAV

Prodoclin/projeto_paresi/Audio/Narrativas_Paresi/2009_Paresi/2009_Setembro/PWGRSS11
Set0904/PWGRSS11Set0904.WAV

Prodoclin/projeto_paresi/Audio/Narrativas_Paresi/2009_Paresi/2009_Setembro/PWGRSS11
Set0905/PWGRSS11Set0905.WAV

Prodoclin/projeto_paresi/Audio/Narrativas_Paresi/2009_Paresi/2009_Setembro/PWGRSS11
Set0906/PWGRSS11Set0906.WAV

Prodoclin/projeto_paresi/Audio/Narrativas_Paresi/2009_Paresi/2009_Setembro/PWGRSS11
Set0907/PWGRSS11Set0907.WAV

Prodoclin/projeto_paresi/Audio/Narrativas_Paresi/2009_Paresi/2009_Setembro/PWGRSS14
Set0901/PWGRSS14Set0901.WAV

Prodoclin/projeto_paresi/Audio/Narrativas_Paresi/2009_Paresi/2009_Setembro/PWGRSS14
Set0902/PWGRSS14Set0902.WAV

Prodoclin/projeto_paresi/Audio/Narrativas_Paresi/2009_Paresi/2009_Setembro/PWGRSS14
Set0903/PWGRSS14Set0903.WAV

Prodoclin/projeto_paresi/Audio/Narrativas_Paresi/2009_Paresi/2009_Setembro/PWGRSS14
Set0904/PWGRSS14Set0904.WAV

Prodoclin/projeto_paresi/Audio/Narrativas_Paresi/2009_Paresi/2009_Setembro/PWGRSS14
Set0905/PWGRSS14Set0905.WAV

Prodoclin/projeto_paresi/Audio/Narrativas_Paresi/2009_Paresi/2009_Setembro/PWGRSS14
Set0906/PWGRSS14Set0906.WAV

Prodoclin/projeto_paresi/Audio/Narrativas_Paresi/2009_Paresi/2009_Setembro/PWGRSS14
Set0907/PWGRSS14Set0907.WAV

Rua das Palmeiras, 55 Botafogo - RJ cep 22.270.070 - Telefax 286-8899.

Email: museudoindio@ax.apc.org.br

MUSEU DO ÍNDIO

FUNDAÇÃO NACIONAL DO ÍNDIO
MINISTÉRIO DA JUSTIÇA

Prodoclin/projeto_paresi/Audio/Narrativas_Paresi/2009_Paresi/2009_Setembro/PWGRSS16
Set0901/PWGRSS16Set0901.WAV

Prodoclin/projeto_paresi/Audio/Narrativas_Paresi/2009_Paresi/2009_Setembro/PWGRSS16
Set0902/PWGRSS16Set0902.WAV

Prodoclin/projeto_paresi/Audio/Narrativas_Paresi/2009_Paresi/2009_Setembro/PWGRSS16
Set0903/PWGRSS16Set0903.WAV

Prodoclin/projeto_paresi/Audio/Narrativas_Paresi/2009_Paresi/2009_Setembro/PWGRSS16
Set0904/PWGRSS16Set0904.WAV

Prodoclin/projeto_paresi/Audio/Narrativas_Paresi/2009_Paresi/2009_Setembro/PWGRSS16
Set0905/PWGRSS16Set0905.WAV

Prodoclin/projeto_paresi/Audio/Narrativas_Paresi/2009_Paresi/2009_Setembro/PWGRSS16
Set0906/PWGRSS16Set0906.WAV

Prodoclin/projeto_paresi/Audio/Narrativas_Paresi/2009_Paresi/2009_Setembro/PWGRSS16
Set0907/PWGRSS16Set0907.WAV

Prodoclin/projeto_paresi/Audio/Narrativas_Paresi/2009_Paresi/2009_Setembro/PWGRSS16
Set0908/PWGRSS16Set0908.WAV

Prodoclin/projeto_paresi/Audio/Narrativas_Paresi/2009_Paresi/2009_Setembro/PWGRSS17
Set0901/PWGRSS17Set0901.WAV

Prodoclin/projeto_paresi/Audio/Narrativas_Paresi/2009_Paresi/2009_Setembro/PWGRSS17
Set0902/PWGRSS17Set0902.WAV

Prodoclin/projeto_paresi/Audio/Narrativas_Paresi/2009_Paresi/2009_Setembro/PWGRSS17
Set0903/PWGRSS17Set0903.WAV

Prodoclin/projeto_paresi/Audio/Narrativas_Paresi/2009_Paresi/2009_Setembro/PWGRSS20
Set0901/PWGRSS20Set0901.WAV

Prodoclin/projeto_paresi/Audio/Narrativas_Paresi/2009_Paresi/2009_Setembro/PWGRSS20
Set0902/PWGRSS20Set0902.WAV

Prodoclin/projeto_paresi/Audio/Narrativas_Paresi/2009_Paresi/2009_Setembro/PWGRSS20
Set0903/PWGRSS20Set0903.WAV

Prodoclin/projeto_paresi/Audio/Narrativas_Paresi/2009_Paresi/2009_Setembro/PWGRSS23
Set0901/PWGRSS23Set0901.WAV

Prodoclin/projeto_paresi/Audio/Narrativas_Paresi/2009_Paresi/2009_Setembro/PWGRSS23
Set0902/PWGRSS23Set0902.WAV

Prodoclin/projeto_paresi/Audio/Narrativas_Paresi/2009_Paresi/2009_Setembro/PWGRSS29
Set0901/PWGRSS29Set0901.WAV

Prodoclin/projeto_paresi/Audio/Narrativas_Paresi/2009_Paresi/2009_Setembro/PWGRSS29
Set0902/PWGRSS29Set0902.WAV

Prodoclin/projeto_paresi/Audio/Narrativas_Paresi/2009_Paresi/2009_Setembro/PWGRSS29
Set0903/PWGRSS29Set0903.WAV

Prodoclin/projeto_paresi/Audio/Narrativas_Paresi/2009_Paresi/2009_Setembro/PWGRSS29
Set0904/PWGRSS29Set0904.WAV

Rua das Palmeiras, 55 Botafogo - RJ cep 22.270.070 - Telefax 286-8899.

Email: museudoindio@ax.apc.org.br

MUSEU DO ÍNDIO

FUNDAÇÃO NACIONAL DO ÍNDIO
MINISTÉRIO DA JUSTIÇA

Prodoclin/projeto_paresi/Audio/Narrativas_Paresi/2009_Paresi/2009_Setembro/PWGRSS29
Set0905/PWGRSS29Set0905.WAV

Prodoclin/projeto_paresi/Audio/Narrativas_Paresi/2009_Paresi/2009_Setembro/PWGRSS29
Set0906/PWGRSS29Set0906.WAV

Prodoclin/projeto_paresi/Audio/Narrativas_Paresi/2009_Paresi/2009_Setembro/PWGRSS30
Set0901/PWGRSS30Set0901.WAV

Prodoclin/projeto_paresi/Audio/Narrativas_Paresi/2009_Paresi/2009_Setembro/PWGRSS30
Set0902/PWGRSS30Set0902.WAV

Prodoclin/projeto_paresi/Audio/Narrativas_Paresi/2009_Paresi/2009_Setembro/PWGRSS30
Set0903/PWGRSS30Set0903.WAV

Prodoclin/projeto_paresi/Audio/Narrativas_Paresi/2009_Paresi/2009_Setembro/PWGRSS30
Set0904/PWGRSS30Set0904.WAV

Prodoclin/projeto_paresi/Audio/Narrativas_Paresi/2009_Paresi/2009_Setembro/PWGRSS30
Set0905/PWGRSS30Set0905.WAV

Prodoclin/projeto_paresi/Audio/Narrativas_Paresi/2009_Paresi/2009_Setembro/PWGRSS30
Set0906/PWGRSS30Set0906.WAV

Prodoclin/projeto_paresi/Audio/Narrativas_Paresi/2009_Paresi/2009_Setembro/PWGRSS30
Set0907/PWGRSS30Set0907.WAV

ACERVO – Yonne Leite

Other_collections/Yonne_Leite/Araweté/Media/Arawete-Fita-01.wav

Other_collections/Yonne_Leite/Araweté/Media/Arawete-Fita-02.wav

Other_collections/Yonne_Leite/Araweté/Media/Arawete-Fita-03a.wav

Other_collections/Yonne_Leite/Araweté/Media/Arawete-Fita-03b.wav

Other_collections/Yonne_Leite/Araweté/Media/Arawete-Fita-04.wav

Other_collections/Yonne_Leite/Araweté/Media/Arawete-Fita-05a.wav

Other_collections/Yonne_Leite/Araweté/Media/Arawete-Fita-05b.wav

Other_collections/Yonne_Leite/Araweté/Media/Arawete-Fita-05c.wav

Other_collections/Yonne_Leite/Araweté/Media/Arawete-Fita-06a.wav

Other_collections/Yonne_Leite/Araweté/Media/Arawete-Fita-06b.wav

Other_collections/Yonne_Leite/Araweté/Media/Arawete-Fita-07.wav

Other_collections/Yonne_Leite/Tapirapé/Media/tapirape-Fita-01.wav

Rua das Palmeiras, 55 Botafogo - RJ cep 22.270.070 - Telefax 286-8899.

Email: museudoindio@ax.apc.org.br

MUSEU DO ÍNDIO

FUNDAÇÃO NACIONAL DO ÍNDIO
MINISTÉRIO DA JUSTIÇA

Other_collections/Yonne_Leite/Tapirapé/Media/tapirape-Fita-02.wav
Other_collections/Yonne_Leite/Tapirapé/Media/tapirape-Fita-03.wav
Other_collections/Yonne_Leite/Tapirapé/Media/tapirape-Fita-04a.wav
Other_collections/Yonne_Leite/Tapirapé/Media/tapirape-Fita-04b.wav
Other_collections/Yonne_Leite/Tapirapé/Media/tapirape-Fita-05.wav
Other_collections/Yonne_Leite/Tapirapé/Media/tapirape-Fita-06a.wav
Other_collections/Yonne_Leite/Tapirapé/Media/tapirape-Fita-06b.wav
Other_collections/Yonne_Leite/Tapirapé/Media/tapirape-Fita-07.wav
Other_collections/Yonne_Leite/Tapirapé/Media/tapirape-Fita-08a.wav
Other_collections/Yonne_Leite/Tapirapé/Media/tapirape-Fita-08b.wav
Other_collections/Yonne_Leite/Tapirapé/Media/tapirape-Fita-09a.wav
Other_collections/Yonne_Leite/Tapirapé/Media/tapirape-Fita-09b.wav
Other_collections/Yonne_Leite/Tapirapé/Media/tapirape-Fita-10.wav
Other_collections/Yonne_Leite/Tapirapé/Media/tapirape-Fita-12.wav
Other_collections/Yonne_Leite/Tapirapé/Media/tapirape-Fita-13a.wav
Other_collections/Yonne_Leite/Tapirapé/Media/tapirape-Fita-13b.wav
Other_collections/Yonne_Leite/Tapirapé/Media/tapirape-Fita-14a.wav
Other_collections/Yonne_Leite/Tapirapé/Media/tapirape-Fita-14b.wav
Other_collections/Yonne_Leite/Tapirapé/Media/tapirape-Fita-15.wav
Other_collections/Yonne_Leite/Tapirapé/Media/tapirape-Fita-16a.wav
Other_collections/Yonne_Leite/Tapirapé/Media/tapirape-Fita-16b.wav
Other_collections/Yonne_Leite/Tapirapé/Media/tapirape-Fita-17a.wav
Other_collections/Yonne_Leite/Tapirapé/Media/tapirape-Fita-17b.wav
Other_collections/Yonne_Leite/Tapirapé/Media/tapirape-Fita-17b.wav
Other_collections/Yonne_Leite/Tapirapé/Media/tapirape-Fita-18.wav

O servidor encontra-se em fase de alimentação de arquivos de áudio, vídeo, textos e imagens provenientes dos projetos PRODOCLIN.

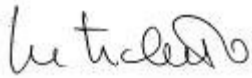
Informações acerca das 2 oficinas realizadas em 2009 encontram-se nos relatórios publicados no site PRODOCLIN, assim como, informações acerca das oficinas desenvolvidas pelas equipes dos projetos PRODOCLIN encontram-se nos relatórios das equipes nos sites dos respectivos projetos.

Rua das Palmeiras, 55 Botafogo - RJ cep 22.270.070 - Telefax 286-8899.
Email: museudoindio@ax.apc.org.br

MUSEU DO ÍNDIO

FUNDAÇÃO NACIONAL DO ÍNDIO
MINISTÉRIO DA JUSTIÇA

Rio de Janeiro, 30 de janeiro de 2010



Bruna Franchetto
Coordenadora



Gelsama Mara F. dos Santos
Gestora Científica - PRODOCLIN